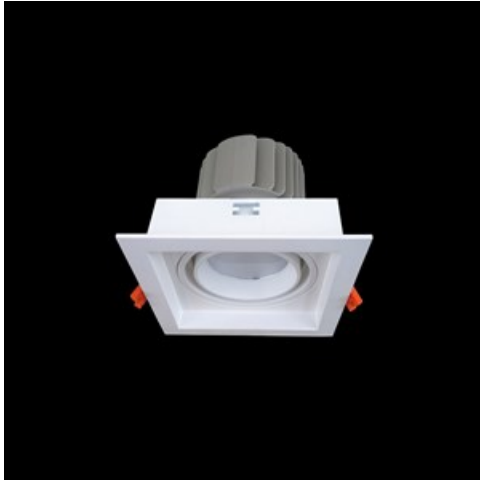


Produkt: BERYL NEW LED K-2 1800 PLX EDD 33 IP20/44 / TUNABLE WHITE

Index: 19.4030.6153.33



Beschreibung

Innenbeleuchtung. Montageart: in Moduldecken und Gipskartondecken. Gehäuse aus Aluminium. Farbe - RAL 9010 (weiß). Abmessungen: 160 x 160 x 136 mm. Einbaudurchmesser: 148 x 148 mm. Abdeckung: PLX (PMMA opal). Der Wirkungsgrad des optischen Systems ist 60,18%. Abstrahlwinkel: (C0-C180) / (C90-C270) - 75,8° / 75,6°. Lichtquelle: LED. Farbtemperatur 2450 ÷ 7000 K. SDCM=2. CRI>85. Lebensdauer: 95000 (1) / 100000 (2) / 100000 (3) h L90/B10 (1) / L80/B10 (2) / L70/B10 (3). Leuchtenlichtstrom: 1169÷1201 (2450÷7000) lm. Gesamtleistungsaufnahme: 16 W. Leuchten Lichtausbeute: 73÷75 (2450÷7000) lm/W. Vorschaltgerät: DIM DALI (EDD). Netzspannung 220..240 V, 50..60 Hz. Leistungsfaktor cosφ: >0,95. Belastbarkeit der Schaltung: 27 (B10), 43 (B16), 43 (C10), 73 (C16). Umgebungstemperatur: 5 ÷ 30° C. Schutzart: IP20/44. Stoßfestigkeitsgrad: IK04. Schutzklasse: II. Die Leuchte kann in CLO-Ausführung (Constant Lumen Output) hergestellt werden.

Produktmerkmale

Kategorie	Einbauleuchten
Familie	BERYL NEW LED K
Type	BERYL NEW LED K-2 1800 PLX EDD 33 IP20/44 / TUNABLE WHITE
Index	19.4030.6153.33



Technische Daten

Lichtquelle	LED
LED-Lichtstrom [lm]	1942÷1995 (2450÷7000)
LED-Leistung [W]	14
Leuchtenlichtstrom [lm]	1169÷1201 (2450÷7000)
Gesamtleistungsaufnahme [W]	16
Leuchten Lichtausbeute [lm/W]	73÷75 (2450÷7000)
Farbtemperatur [K]	2450 ÷ 7000
CRI	>85
SDCM (LED-Quellen)	2
Abstrahlwinkel [°]	(C0-C180) / (C90-C270) - 75,8° / 75,6°
Schutzklasse	II
Schutzart	IP20/44
Netzspannung	220..240 V, 50..60 Hz
Lebensdauer [h]	95000 (1) / 100000 (2) / 100000 (3)
Lx/By	L90/B10 (1) / L80/B10 (2) / L70/B10 (3)
Umgebungstemperatur [°C]	5 ÷ 30
Betriebsgerät	DIM DALI (EDD)
Leistungsfaktor cos φ	>0,95
Belastbarkeit der Schaltung	27 (B10), 43 (B16), 43 (C10), 73 (C16)

Technische Daten



Montageart	in Moduldecken und Gipskartondecken
Leuchtenkörper	Aluminium
Leuchtenfarbe	RAL 9010 (weiß)
Abdeckung	PLX (PMMA opal)
Stoßfestigkeitsgrad	IK04
Abmessungen [mm]	160 x 160 x 136
Einbaudurchmesser [mm]	148 x 148

Lichtverteilung

