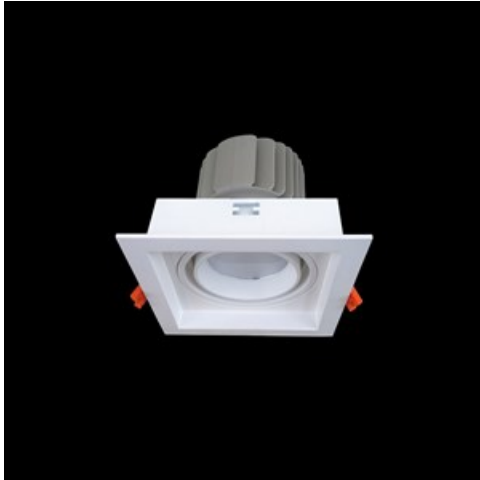


Produkt: BERYL NEW LED K-2 1800 MICRO-PRM EDD 33 IP20/44 / TUNABLE WHITE**Indeks:** 19.4030.5153.33

Opis

Korpus oprawy wykonany z odlewu aluminiowego. Technologia ta zdecydowanie zwiększa możliwości zastosowania danej oprawy ze względu na mniejsze obciążenie sufitów, ponieważ nie jest wymagany dodatkowy radiator chłodzący. Oprawa posiada możliwość regulacji optyki w dwóch płaszczyznach (w osi pionowej o 359° oraz w lewo i w prawo po 15°). Oprawy te stosowane są do oświetlenia wnętrz o znaczeniu prestiżowym, takich jak: hotele, banki, biura o podwyższonym standardzie. Dzięki zastosowaniu najnowszych komponentów oraz ledów renomowanych firm możliwe stało się zbudowanie takich opraw oświetleniowych, które przynoszą znaczące oszczędności w zużyciu energii elektrycznej w porównaniu do tradycyjnych rozwiązań. Oprawa wyposażona w moduły LED dostosowane do regulacji temperatury barwowej światła w zakresie od 2450 K do 7000 K. Uwaga: kolor ramki i obudowy ma nieznaczaco inny odcień niż wewnętrzna osłona odbłyśnika.

Informacje o produkcie

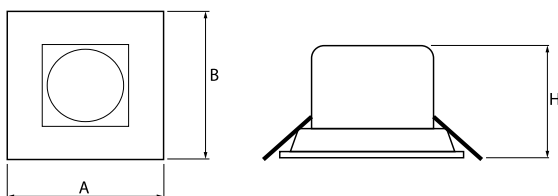
Kategoria	Oprawy do wbudowania
Rodzina	BERYL NEW LED K
Nazwa	BERYL NEW LED K-2 1800 MICRO-PRM EDD 33 IP20/44 / TUNABLE WHITE
Indeks	19.4030.5153.33



Dane świetlne i elektryczne

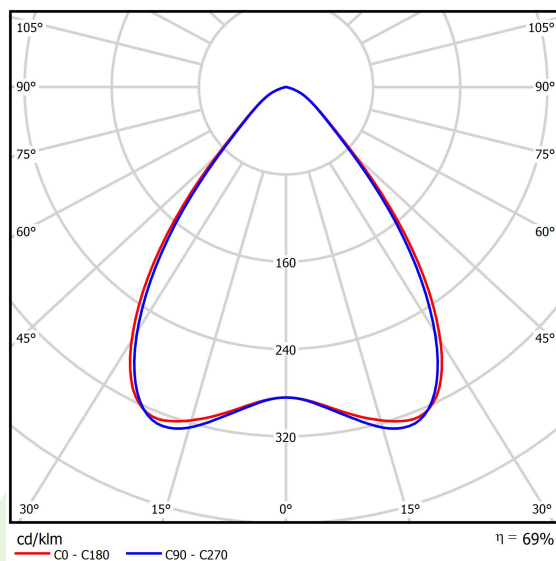
Typ źródła	LED
Strumień LED [lm]	1942÷1995 (2450÷7000)
Moc LED [W]	14
Strumień oprawy [lm]	1335÷1372 (2450÷7000)
Moc oprawy [W]	16
Skuteczność świetlna oprawy [lm/W]	83÷86 (2450÷7000)
Temperatura barwowa [K]	2450 ÷ 7000
CRI	>85
SDCM (źródła LED)	2
Kąt rozsyłu światła [°]	(C0-C180) / (C90-C270) - 79,4° / 77,4°
Klasa ochrony	II
Stopień szczelności	IP20/44
Zasilanie	220..240 V, 50..60 Hz
Żywotność LED [h]	95000 (1) / 100000 (2) / 100000 (3)
Lx/By	L90/B10 (1) / L80/B10 (2) / L70/B10 (3)
Temperatura otoczenia [°C]	5 ÷ 30
Zasilacz elektroniczny	DIM DALI (EDD)
Współczynnik mocy cos φ	>0,95
Obciążalność obwodów	27 (B10), 43 (B16), 43 (C10), 73 (C16)

Dane mechaniczne



Montaż	do wbudowania w podwieszany sufit modułowy i gipsowo-kartonowy
Materiał	aluminium
Kolor	RAL 9010 (biały)
Przesłona	Micro-PRM (mikropryzma PMMA)
Odporność mechaniczna	IK04
Waga [kg]	1,2
Wymiary [mm]	160 x 160 x 136
Otwór montażowy [mm]	148 x 148

Fotometria



Tolerancja strumienia świetlnego +/- 10%. Tolerancja mocy +/- 10%.
Dane techniczne mogą ulec zmianie. Zdjęcia opraw mogą odbiegać od rzeczywistości.
Data ostatniej aktualizacji: 24-03-2025