

Produkt: ARTSHAPE THREE LED LARGE EDGE SUSPENDED 6000 PLX EDD 34 840 / S-1,5M

Index: 19.4020.3323.34



Beschreibung

Innenbeleuchtung. Montageart: an Aufhängebügeln. Gehäuse aus Aluminium. Farbe - RAL 9016 (weiß). Abmessungen: 1170 x 1043 x 85 mm. Abdeckung: PLX (PMMA opal). Der Wirkungsgrad des optischen Systems ist 52,44%. Abstrahlwinkel: (C0-C180) / (C90-C270) - 113,4° / 111,8°. Lichtquelle: LED. Farbtemperatur 4000 K. SDCM=3. CRI>80. Lebensdauer: 60000 h L80/B10. Leuchtenlichtstrom: 3115 lm. Gesamtleistungsaufnahme: 50 W. Leuchten Lichtausbeute: 62,3 lm/W. Vorschaltgerät: DIM DALI (EDD). Netzspannung 220..240 V, 50..60 Hz. Leistungsfaktor cosφ: >0,95. Belastbarkeit der Schaltung: 12 (B10), 20 (B16), 20 (C10), 32 (C16). Umgebungstemperatur: 0 ÷ 30° C. Schutzart: IP40. Stoßfestigkeitsgrad: IK04. Schutzklasse: I. Photobiologische Risikoklasse (IEC/EN 62471): RG0. Auf individuellen Wunsch können EDGE-Leuchten in anderen Größen und in RGBW-Versionen gefertigt werden. Die Leuchten zeichnen sich durch ein abgedichtetes LED-Quellenfach (IP65) aus, so dass über einen langen Betriebszeitraum kein Schmutz auf der Blende zu sehen ist. Temperaturbereich für Lagerung, Einlagerung und Transport von 0° C bis 40° C. Die Leuchte kann in CLO-Ausführung (Constant Lumen Output) hergestellt werden. Bitte prüfen Sie im Datenblatt und in der Montageanleitung, ob Montagezubehör erforderlich ist.

Produktmerkmale

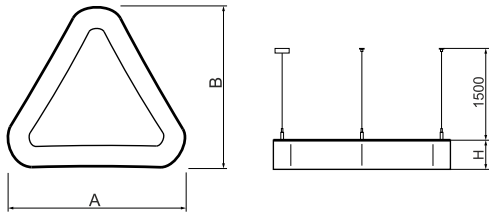
Kategorie	Architektonische Leuchten
Familie	ARTSHAPE THREE LED
Type	ARTSHAPE THREE LED LARGE EDGE SUSPENDED 6000 PLX EDD 34 840 / S-1,5M
Index	19.4020.3323.34



Technische Daten

Lichtquelle	LED
LED-Lichtstrom [lm]	5940
LED-Leistung [W]	46
Leuchtenlichtstrom [lm]	3115
Gesamtleistungsaufnahme [W]	50
Leuchten Lichtausbeute [lm/W]	62,3
Farbtemperatur [K]	4000
CRI	>80
SDCM (LED-Quellen)	3
Abstrahlwinkel [°]	(C0-C180) / (C90-C270) - 113,4° / 111,8°
Photobiologische Risikoklasse (IEC/EN 62471)	RG0
Schutzklasse	I
Schutzart	IP40
Netzspannung	220..240 V, 50..60 Hz
Lebensdauer [h]	60000
Lx/By	L80/B10
Umgebungstemperatur [°C]	0 ÷ 30
Betriebsgerät	DIM DALI (EDD)
Leistungsfaktor cos φ	>0,95
Belastbarkeit der Schaltung	12 (B10), 20 (B16), 20 (C10), 32 (C16)

Technische Daten



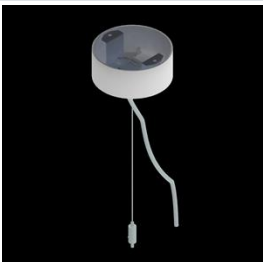
Montageart	an Aufhängebügeln
Leuchtenkörper	Aluminium
Leuchtenfarbe	RAL 9016 (weiß)
Abdeckung	PLX (PMMA opal)
Stoßfestigkeitsgrad	IK04
Abmessungen [mm]	1170 x 1043 x 85

Lichtverteilung



Zubehör

Index 6E1-500OKW1P-5

Type SUSPENSION NEW TYPE-J 34
LENGHT 1,5M WIRE 5X 1-POINT

Index 19.3272.1205.00

Type SUSPENSION NEW TYPE-E
LENGHT-1,5 METER WITHOUT
WIRE 1-POINT