

**Produkt:** ARTSHAPE ROUND LED SMALL FULL SUSPENDED 4000 PLX E 34 840 / S-1,5M**Indeks:** 19.4013.1721.34

## Opis

Modernistyczna oprawa architektoniczna charakteryzująca się eleganckim wzornictwem o prostej formie. Przystosowana do zwieszania. Wyposażona w wysokowydajne źródła LED. Boczki klosza wykonane z cienkościennego profilu aluminiowego. W połączeniu z możliwością lakierowania wg palety RAL, oprawy pozwalają na unikalną aranżację rozmaitych pomieszczeń. Idealnie równomierna powierzchnia świecąca wykonana jest z tworzywa o bardzo dobrym współczynniku przepuszczalności światła oraz o dobrych parametrach jego rozproszenia. Przeznaczona do wnętrza o wysokich wymaganiach stylistycznych. Doskonale nadająca się na hotelowe atrium, recepcje biurowe, pracownie architektoniczne, sale konferencyjne, czy hotele i korytarze w ekskluzywnych budynkach a także kina, teatry, nowoczesne sklepy w galeriach handlowych.

## Informacje o produkcie

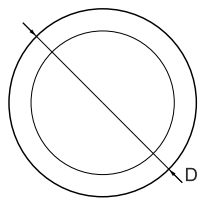
|           |  |
|-----------|--|
| Kategoria | Oprawy architektoniczne  |
| Rodzina   | ARTSHAPE ROUND LED   |
| Nazwa     | ARTSHAPE ROUND LED SMALL FULL SUSPENDED 4000 PLX E 34 840 / S-1,5M |
| Indeks    | 19.4013.1721.34  |
| EAN       | 5902107195649  |



## Dane świetlne i elektryczne

|  |  |
|--|--|
| Typ źródła                                   | LED                                      |
| Strumień LED [lm]                            | 4456                                     |
| Moc LED [W]                                  | 32                                       |
| Strumień oprawy [lm]                         | 3277                                     |
| Moc oprawy [W]                               | 35                                       |
| Skuteczność świetlna oprawy [lm/W]           | 93,6                                     |
| Temperatura barwowa [K]                      | 4000                                     |
| CRI  | >80                                      |
| SDCM (źródła LED)                            | 3  |
| Kąt rozsyłu światła [°]                      | (C0-C180) / (C90-C270) - 111,2° / 114,2° |
| Klasa ryzyka fotobiologicznego (PN-EN 62471) | RG0                                      |
| Klasa ochrony                                | I  |
| Stopień szczelności                          | IP20                                     |
| Zasilanie                                    | 220..240 V, 50..60 Hz                    |
| Żywotność LED [h]                            | 100000                                   |
| Lx/By  | L80/B10                                  |
| Temperatura otoczenia [°C]                   | 0 ÷ 30                                   |
| Zasilacz elektroniczny                       | standard (E)                             |
| Współczynnik mocy cos φ                      | >0,95                                    |
| Obciążalność obwodów                         | 15 (B10), 24 (B16), 24 (C10), 40 (C16)   |

## Dane mechaniczne



|                       |                        |
|-----------------------|------------------------|
| Montaż                | na zwieszakach         |
| Materiał              | aluminium              |
| Kolor                 | RAL 9016 (biały)       |
| Przesłona             | PLX (opalizowane PMMA) |
| Odporność mechaniczna | IK04                   |
| Waga [kg]             | 5,8                    |
| Wymiary [mm]          | Ø650 x 85              |

## Fotometria

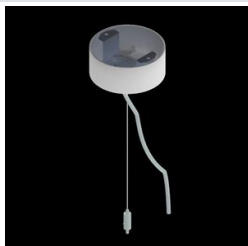


## Akcesoria

Indeks 19.3272.0429.34

Nazwa SUSPENSION NEW TYPE-J 34  
LENGHT 1,5M WIRE 3X 1-  
POINT

Zdjęcie



Indeks 19.3272.1205.00

Nazwa SUSPENSION NEW TYPE-E  
LENGHT-1,5 METER WITHOUT  
WIRE 1-POINT

Zdjęcie

