

Produkt: ARTSHAPE ROUND LED SMALL FULL SUSPENDED 6000 PLX EDD 34 840 / S-1,5M

Index: 19.4013.1323.34



Beschreibung

Innenbeleuchtung. Montageart: an Aufhängebügeln. Gehäuse aus Aluminium. Farbe - RAL 9016 (weiß). Abmessungen: Ø650 x 85 mm. Gewicht 5,62 kg. Abdeckung: PLX (PMMA opal). Der Wirkungsgrad des optischen Systems ist 73,54%. Abstrahlwinkel: (C0-C180) / (C90-C270) - 111,2° / 114,2°. Lichtquelle: LED. Farbtemperatur 4000 K. SDCM=3. CRI>80. Lebensdauer: 100000 h L80/B10. Leuchtenlichtstrom: 4377 lm. Gesamtleistungsaufnahme: 47 W. Leuchten Lichtausbeute: 93,1 lm/W. Vorschaltgerät: DIM DALI (EDD). Netzspannung 220..240 V, 50..60 Hz. Leistungsfaktor cosφ: >0,95. Belastbarkeit der Schaltung: 14 (B10), 23 (B16), 22 (C10), 35 (C16). Umgebungstemperatur: 0 ÷ 30° C. Schutzart: IP20. Stoßfestigkeitsgrad: IK04. Schutzklasse: I. Photobiologische Risikoklasse (IEC/EN 62471): RG0. Die Leuchten zeichnen sich durch ein abgedichtetes LED-Quellenfach aus, so dass über einen langen Betriebszeitraum kein Schmutz auf der Blende zu sehen ist. Temperaturbereich für Lagerung, Einlagerung und Transport von 0° C bis 40° C. Die Leuchte kann in CLO-Ausführung (Constant Lumen Output) hergestellt werden. Bitte prüfen Sie im Datenblatt und in der Montageanleitung, ob Montagezubehör erforderlich ist.

Produktmerkmale

Kategorie	Architektonische Leuchten
Familie	ARTSHAPE ROUND LED
Name	ARTSHAPE ROUND LED SMALL FULL SUSPENDED 6000 PLX EDD 34 840 / S-1,5M
Index	19.4013.1323.34
EAN	5902107188658



Technische Daten

Lichtquelle	LED
LED-Lichtstrom [lm]	5952
LED-Leistung [W]	43
Leuchtenlichtstrom [lm]	4377
Gesamtleistungsaufnahme [W]	47
Leuchten Lichtausbeute [lm/W]	93,1
Farbtemperatur [K]	4000
CRI	>80
SDCM (LED-Quellen)	3
Abstrahlwinkel [°]	(C0-C180) / (C90-C270) - 111,2° / 114,2°
Photobiologische Risikoklasse (IEC/EN 62471)	RG0
Schutzklasse	I
Schutzart	IP20
Netzspannung	220..240 V, 50..60 Hz
Lebensdauer [h]	100000
Lx/By	L80/B10
Umgebungstemperatur [°C]	0 ÷ 30
Betriebsgerät	DIM DALI (EDD)
Leistungsfaktor cos φ	>0,95
Belastbarkeit der Schaltung	14 (B10), 23 (B16), 22 (C10), 35 (C16)

Technische Daten



Montageart	an Aufhängebügeln
Leuchtenkörper	Aluminium
Leuchtenfarbe	RAL 9016 (weiß)
Abdeckung	PLX (PMMA opal)
Stoßfestigkeitsgrad	IK04
Gewicht [kg]	5,62
Abmessungen [mm]	Ø650 x 85

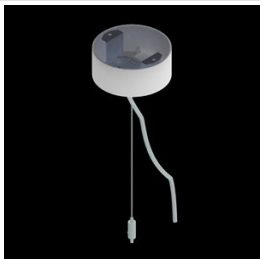
Lichtverteilung



Zubehör

Index 6E1-500OKW1P-5

Name SUSPENSION NEW TYPE-J 34
LENGHT 1,5M WIRE 5X 1-POINT



Index 19.3272.1205.00

Name SUSPENSION NEW TYPE-E
LENGHT-1,5 METER WITHOUT
WIRE 1-POINT

