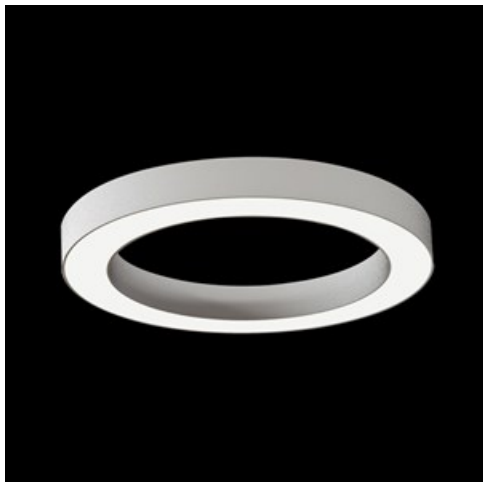


Produkt: ARTSHAPE ROUND LED LARGE EDGE SUSPENDED 12000 PLX E 34 830 / S-1,5M**Indeks:** 19.4012.3611.34

Opis

Modernistyczna oprawa architektoniczna charakteryzująca się eleganckim wzornictwem o prostej formie. Przystosowana do zwieszania. Wyposażona w wysokowydajne źródła LED. Boczki klosza wykonane z cienkościennego profilu aluminiowego. W połączeniu z możliwością lakierowania wg palety RAL, oprawy pozwalają na unikalną aranżację rozmaitych pomieszczeń. Idealnie równomierna powierzchnia świecąca wykonana jest z tworzywa o bardzo dobrym współczynniku przepuszczalności światła oraz o dobrych parametrach jego rozproszenia. Przeznaczona do wnętrz o wysokich wymaganiach stylistycznych. Doskonale nadająca się na hotelowe atrium, recepcje biurowe, pracownie architektoniczne, sale konferencyjne, czy hole i korytarze w ekskluzywnych budynkach a także kina, teatry, nowoczesne sklepy w galeriach handlowych.

Informacje o produkcie

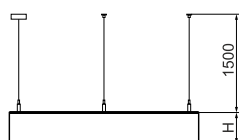
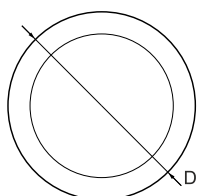
| | |
|-----------|---|
| Kategoria | Oprawy architektoniczne |
| Rodzina | ARTSHAPE ROUND LED |
| Nazwa | ARTSHAPE ROUND LED LARGE EDGE SUSPENDED 12000 PLX E 34 830 / S-1,5M |
| Indeks | 19.4012.3611.34 |



Dane świetlne i elektryczne

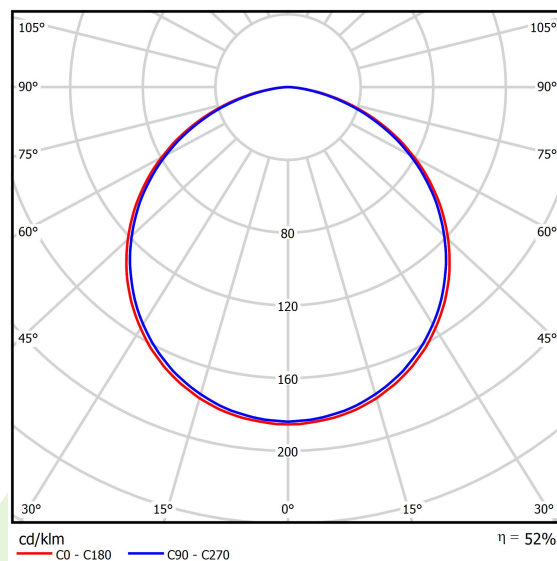
| | |
|--|--|
| Typ źródła | LED |
| Strumień LED [lm] | 12512 |
| Moc LED [W] | 94,4 |
| Strumień oprawy [lm] | 6561 |
| Moc oprawy [W] | 108 |
| Skuteczność świetlna oprawy [lm/W] | 60,8 |
| Temperatura barwowa [K] | 3000 |
| CRI | >80 |
| SDCM (źródła LED) | 3 |
| Kąt rozsyłu światła [°] | (C0-C180) / (C90-C270) - 113,4° / 111,8° |
| Klasa ryzyka fotobiologicznego (PN-EN 62471) | RG0 |
| Klasa ochrony | I |
| Stopień szczelności | IP40 |
| Zasilanie | 220..240 V, 50..60 Hz |
| Żywotność LED [h] | 60000 |
| Lx/By | L80/B10 |
| Temperatura otoczenia [°C] | 0 ÷ 30 |
| Zasilacz elektroniczny | standard (E) |
| Współczynnik mocy cos φ | >0,95 |

Dane mechaniczne



| | |
|-----------------------|------------------------|
| Montaż | na zwieszakach |
| Materiał | aluminium |
| Kolor | RAL 9016 (biały) |
| Przesłona | PLX (opalizowane PMMA) |
| Odporność mechaniczna | IK04 |
| Wymiary [mm] | Ø1200 x 85 |

Fotometria



Akcesoria

Indeks 6E1-500OKW1P-3

Nazwa SUSPENSION NEW TYPE-J 34
LENGHT 1,5M WIRE 3X 1-
POINT

Zdjęcie



Indeks 19.3272.1205.00

Nazwa SUSPENSION NEW TYPE-E
LENGHT-1,5 METER WITHOUT
WIRE 1-POINT

Zdjęcie

