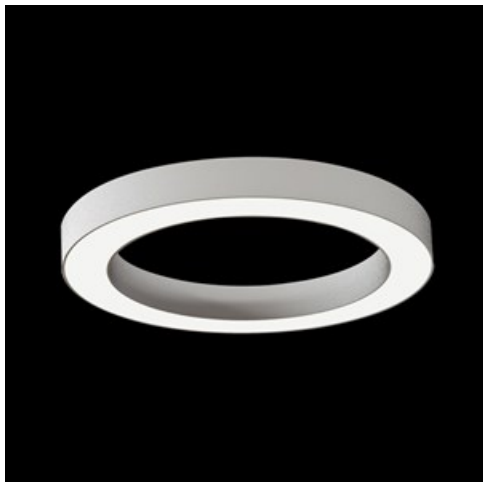


**Produkt:** ARTSHAPE ROUND LED LARGE EDGE SUSPENDED TW 8000 PLX EDD 34 827-865 / S-1,5M

**Index:** 19.4012.3553.34



## Beschreibung

Innenbeleuchtung. Montageart: an Aufhängebügeln. Gehäuse aus Aluminium. Farbe - RAL 9016 (weiß). Abmessungen: Ø1200 x 85 mm. Gewicht 6,8 kg. Abdeckung: PLX (PMMA opal). Der Wirkungsgrad des optischen Systems ist 52,44%. Abstrahlwinkel: (C0-C180) / (C90-C270) - 113,4° / 111,8°. Lichtquelle: LED. Farbtemperatur 2700 ÷ 6500 K. SDCM=4. CRI>80. Lebensdauer: 60000 h L80/B10. Leuchtenlichtstrom: 4468 lm. Gesamtleistungsaufnahme: 82 W. Leuchten Lichtausbeute: 54,5 lm/W. Vorschaltgerät: DIM DALI (EDD). Netzspannung 220..240 V, 50..60 Hz. Leistungsfaktor cosφ: >0,95. Belastbarkeit der Schaltung: 8 (B10), 14 (B16), 15(C10), 25 (C16). Umgebungstemperatur: 0 ÷ 30° C. Schutzart: IP40. Stoßfestigkeitsgrad: IK04. Schutzklasse: I. Auf individuellen Wunsch können EDGE-Leuchten in anderen Größen und in RGBW-Versionen gefertigt werden. Die Leuchten zeichnen sich durch ein abgedichtetes LED-Quellenfach (IP65) aus, so dass über einen langen Betriebszeitraum kein Schmutz auf der Blende zu sehen ist. Temperaturbereich für Lagerung, Einlagerung und Transport von 0° C bis 40° C. Die Leuchte kann in CLO-Ausführung (Constant Lumen Output) hergestellt werden. Bitte prüfen Sie im Datenblatt und in der Montageanleitung, ob Montagezubehör erforderlich ist.

## Produktmerkmale

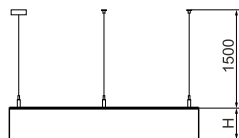
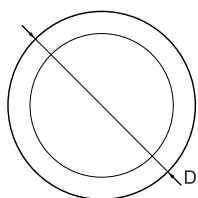
Kategorie	Architektonische Leuchten
Familie	ARTSHAPE ROUND LED
Type	ARTSHAPE ROUND LED LARGE EDGE SUSPENDED TW 8000 PLX EDD 34 827-865 / S-1,5M
Index	19.4012.3553.34



## Technische Daten

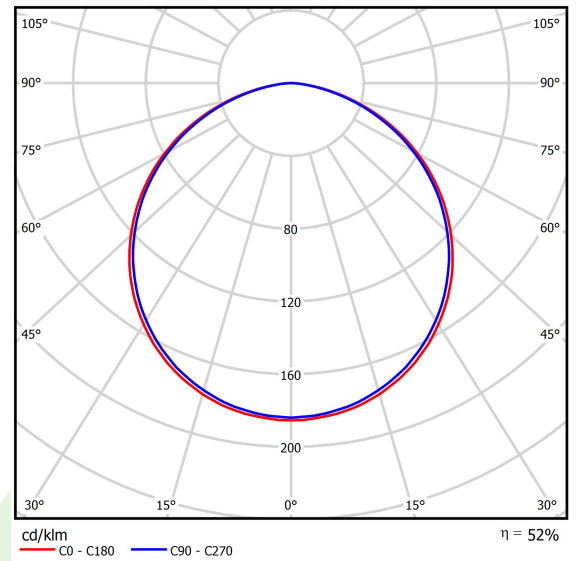
Lichtquelle	LED
LED-Lichtstrom [lm]	8520
LED-Leistung [W]	75
Leuchtenlichtstrom [lm]	4468
Gesamtleistungsaufnahme [W]	82
Leuchten Lichtausbeute [lm/W]	54,5
Farbtemperatur [K]	2700 ÷ 6500
CRI	>80
SDCM (LED-Quellen)	4
Abstrahlwinkel [°]	(C0-C180) / (C90-C270) - 113,4° / 111,8°
Schutzklasse	I
Schutzart	IP40
Netzspannung	220..240 V, 50..60 Hz
Lebensdauer [h]	60000
Lx/By	L80/B10
Umgebungstemperatur [°C]	0 ÷ 30
Betriebsgerät	DIM DALI (EDD)
Leistungsfaktor cos φ	>0,95
Belastbarkeit der Schaltung	8 (B10), 14 (B16), 15(C10), 25 (C16)

## Technische Daten



Montageart	an Aufhängebügeln
Leuchtenkörper	Aluminium
Leuchtenfarbe	RAL 9016 (weiß)
Abdeckung	PLX (PMMA opal)
Stoßfestigkeitsgrad	IK04
Gewicht [kg]	6,8
Abmessungen [mm]	Ø1200 x 85

## Lichtverteilung



## Zubehör

Index 6E1-500OKW1P-5

Type SUSPENSION NEW TYPE-J 34  
LENGHT 1,5M WIRE SX 1-POINT



Index 19.3272.1205.00

Type SUSPENSION NEW TYPE-E  
LENGHT-1,5 METER WITHOUT  
WIRE 1-POINT

