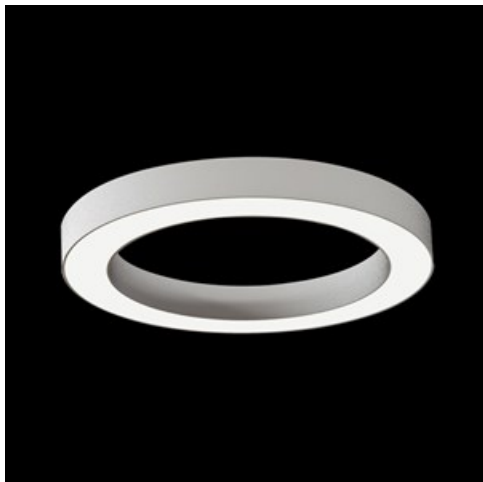


**Produkt:** ARTSHAPE ROUND LED LARGE EDGE SUSPENDED 6000 PLX EDD 34 840 / S-1,5M**Indeks:** 19.4012.3323.34

## Opis

Modernistyczna oprawa architektoniczna charakteryzująca się eleganckim wzornictwem o prostej formie. Przystosowana do zwieszania. Wyposażona w wysokowydajne źródła LED. Boczki klosza wykonane z cienkościennego profilu aluminiowego. W połączeniu z możliwością lakierowania wg palety RAL, oprawy pozwalają na unikalną aranżację rozmaitych pomieszczeń. Idealnie równomierna powierzchnia świecąca wykonana jest z tworzywa o bardzo dobrym współczynniku przepuszczalności światła oraz o dobrych parametrach jego rozproszenia. Przeznaczona do wnętrz o wysokich wymaganiach stylistycznych. Doskonale nadająca się na hotelowe atrium, recepcje biurowe, pracownie architektoniczne, sale konferencyjne, czy hotele i korytarze w ekskluzywnych budynkach a także kina, teatry, nowoczesne sklepy w galeriach handlowych.

## Informacje o produkcie

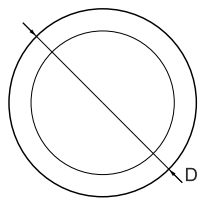
Kategoria	<b>Oprawy architektoniczne</b>
Rodzina	<b>ARTSHAPE ROUND LED</b>
Nazwa	<b>ARTSHAPE ROUND LED LARGE EDGE SUSPENDED 6000 PLX EDD 34 840 / S-1,5M</b>
Indeks	<b>19.4012.3323.34</b>
EAN	<b>5902107176686</b>



## Dane świetlne i elektryczne

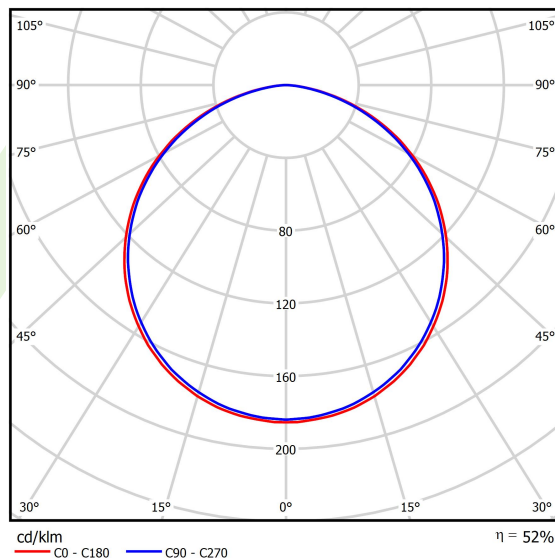
Typ źródła	<b>LED</b>
Strumień LED [lm]	<b>5940</b>
Moc LED [W]	<b>46</b>
Strumień oprawy [lm]	<b>3115</b>
Moc oprawy [W]	<b>50</b>
Skuteczność świetlna oprawy [lm/W]	<b>62,3</b>
Temperatura barwowa [K]	<b>4000</b>
CRI	<b>&gt;80</b>
SDCM (źródła LED)	<b>3</b>
Kąt rozsyłu światła [°]	<b>(C0-C180) / (C90-C270) - 113,4° / 111,8°</b>
Klasa ryzyka fotobiologicznego (PN-EN 62471)	<b>RG0</b>
Klasa ochrony	<b>I</b>
Stopień szczelności	<b>IP40</b>
Zasilanie	<b>220..240 V, 50..60 Hz</b>
Żywotność LED [h]	<b>100000</b>
Lx/By	<b>L80/B10</b>
Temperatura otoczenia [°C]	<b>0 ÷ 30</b>
Zasilacz elektroniczny	<b>DIM DALI (EDD)</b>
Współczynnik mocy cos φ	<b>&gt;0,95</b>
Obciążalność obwodów	<b>14 (B10), 23 (B16), 22 (C10), 35 (C16)</b>

## Dane mechaniczne



Montaż	na zwieszakach
Materiał	aluminium
Kolor	RAL 9016 (biały)
Przesłona	PLX (opalizowane PMMA)
Odporność mechaniczna	IK04
Waga [kg]	7
Wymiary [mm]	Ø1200 x 85

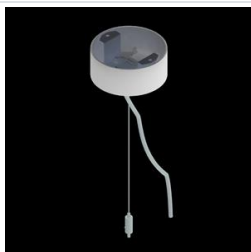
## Fotometria



## Akcesoria

Indeks 6E1-500OKW1P-5

Nazwa SUSPENSION NEW TYPE-J 34  
LENGHT 1,5M WIRE 5X 1-POINT



Indeks 19.3272.1205.00

Nazwa SUSPENSION NEW TYPE-E  
LENGHT-1,5 METER WITHOUT  
WIRE 1-POINT

