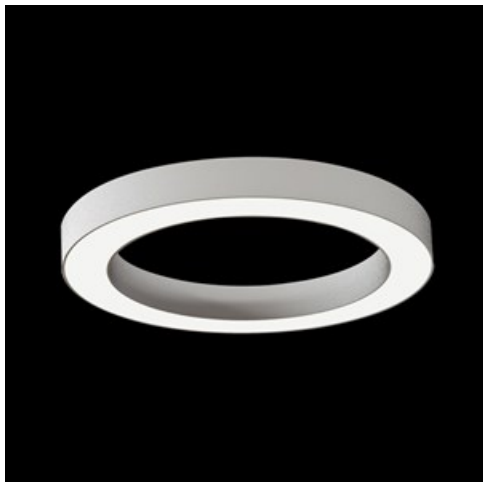


Produkt: ARTSHAPE ROUND LED MEDIUM EDGE SUSPENDED 9000 PLX EDD 34 830 / S-1,5M

Index: 19.4012.2413.34



Beschreibung

Innenbeleuchtung. Montageart: an Aufhängebügeln. Gehäuse aus Aluminium. Farbe - RAL 9016 (weiß). Abmessungen: Ø900 x 85 mm. Abdeckung: PLX (PMMA opal). Der Wirkungsgrad des optischen Systems ist 52,44%. Abstrahlwinkel: (C0-C180) / (C90-C270) - 113,4° / 111,8°. Lichtquelle: LED. Farbtemperatur 3000 K. SDCM=3. CRI>80. Lebensdauer: 60000 h L80/B10. Leuchtenlichtstrom: 4468 lm. Gesamtleistungsaufnahme: 70 W. Leuchten Lichtausbeute: 63,8 lm/W. Vorschaltgerät: DIM DALI (EDD). Netzspannung 220..240 V, 50..60 Hz. Leistungsfaktor cosφ: >0,95. Belastbarkeit der Schaltung: 14 (B10), 23 (B16), 22 (C10), 35 (C16). Umgebungstemperatur: 0 ÷ 30° C. Schutzart: IP40. Stoßfestigkeitsgrad: IK04. Schutzklasse: I. Photobiologische Risikoklasse (IEC/EN 62471): RG0. Auf individuellen Wunsch können EDGE-Leuchten in anderen Größen und in RGBW-Versionen gefertigt werden. Die Leuchten zeichnen sich durch ein abgedichtetes LED-Quellenfach (IP65) aus, so dass über einen langen Betriebszeitraum kein Schmutz auf der Blende zu sehen ist. Temperaturbereich für Lagerung, Einlagerung und Transport von 0° C bis 40° C. Die Leuchte kann in CLO-Ausführung (Constant Lumen Output) hergestellt werden. Bitte prüfen Sie im Datenblatt und in der Montageanleitung, ob Montagezubehör erforderlich ist.

Produktmerkmale

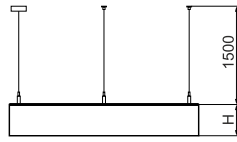
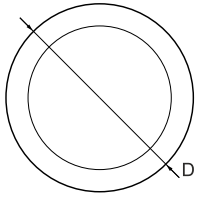
Kategorie	Architektonische Leuchten
Familie	ARTSHAPE ROUND LED
Type	ARTSHAPE ROUND LED MEDIUM EDGE SUSPENDED 9000 PLX EDD 34 830 / S-1,5M
Index	19.4012.2413.34



Technische Daten

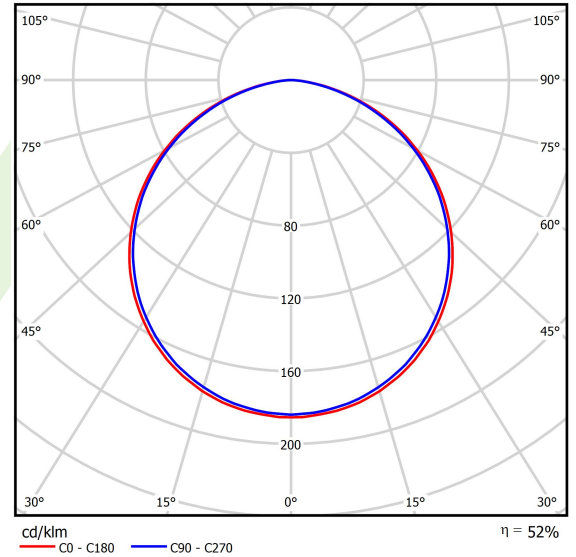
Lichtquelle	LED
LED-Lichtstrom [lm]	8521
LED-Leistung [W]	64
Leuchtenlichtstrom [lm]	4468
Gesamtleistungsaufnahme [W]	70
Leuchten Lichtausbeute [lm/W]	63,8
Farbtemperatur [K]	3000
CRI	>80
SDCM (LED-Quellen)	3
Abstrahlwinkel [°]	(C0-C180) / (C90-C270) - 113,4° / 111,8°
Photobiologische Risikoklasse (IEC/EN 62471)	RG0
Schutzklasse	I
Schutzart	IP40
Netzspannung	220..240 V, 50..60 Hz
Lebensdauer [h]	60000
Lx/By	L80/B10
Umgebungstemperatur [°C]	0 ÷ 30
Betriebsgerät	DIM DALI (EDD)
Leistungsfaktor cos φ	>0,95
Belastbarkeit der Schaltung	14 (B10), 23 (B16), 22 (C10), 35 (C16)

Technische Daten



Montageart	an Aufhängebügeln
Leuchtenkörper	Aluminium
Leuchtenfarbe	RAL 9016 (weiß)
Abdeckung	PLX (PMMA opal)
Stoßfestigkeitsgrad	IK04
Abmessungen [mm]	Ø900 x 85

Lichtverteilung



Zubehör

Index 6E1-500OKW1P-5

Type SUSPENSION NEW TYPE-J 34
LENGHT 1,5M WIRE 5X 1-POINT

Index 19.3272.1205.00

Type SUSPENSION NEW TYPE-E
LENGHT-1,5 METER WITHOUT
WIRE 1-POINT