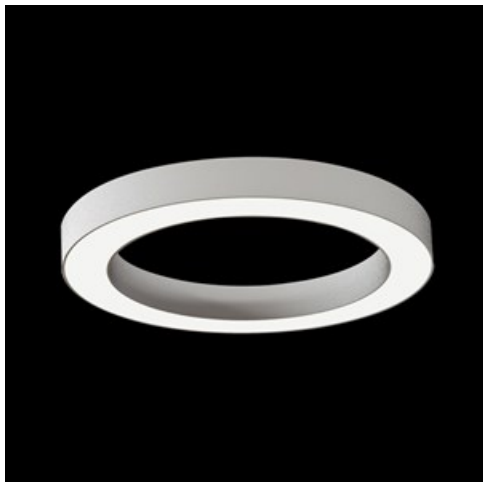


**Produkt:** ARTSHAPE ROUND LED SMALL EDGE SUSPENDEd TW 4000 PLX EDD 34 827-865 / S-1,5M**Indeks:** 19.4012.1753.34

## Opis

Modernistyczna oprawa architektoniczna charakteryzująca się eleganckim wzornictwem o prostej formie. Przystosowana do zwieszania. Wyposażona w wysokowydajne źródła LED. Boczki klosza wykonane z cienkościennego profilu aluminiowego. W połączeniu z możliwością lakierowania wg palety RAL, oprawy pozwalają na unikalną aranżację rozmaitych pomieszczeń. Idealnie równomierna powierzchnia świecąca wykonana jest z tworzywa o bardzo dobrym współczynniku przepuszczalności światła oraz o dobrych parametrach jego rozproszenia. Przeznaczona do wnętrz o wysokich wymaganiach stylistycznych. Doskonale nadająca się na hotelowe atrium, recepcje biurowe, pracownie architektoniczne, sale konferencyjne, czy hole i korytarze w ekskluzywnych budynkach a także kina, teatry, nowoczesne sklepy w galeriach handlowych. Oprawa wyposażona w moduły LED dostosowane do regulacji temperatury barwowej światła w zakresie od 2700 K do 6500 K. Istnieje możliwość wyposażenia oprawy w obudowę dźwiękochłonną. Na specjalne zamówienie jest możliwość przygotowania akcesorium (wypełnienia środka mchem) na podkładzie z płyty trudnopalnej.

## Informacje o produkcie

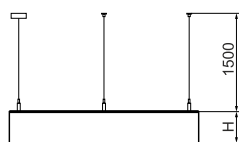
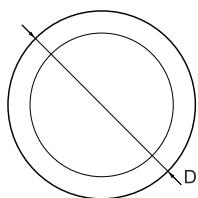
Kategoria	<b>Oprawy architektoniczne</b>
Rodzina	<b>ARTSHAPE ROUND LED</b>
Nazwa	<b>ARTSHAPE ROUND LED SMALL EDGE SUSPENDEd TW 4000 PLX EDD 34 827-865 / S-1,5M</b>
Indeks	<b>19.4012.1753.34</b>



## Dane świetlne i elektryczne

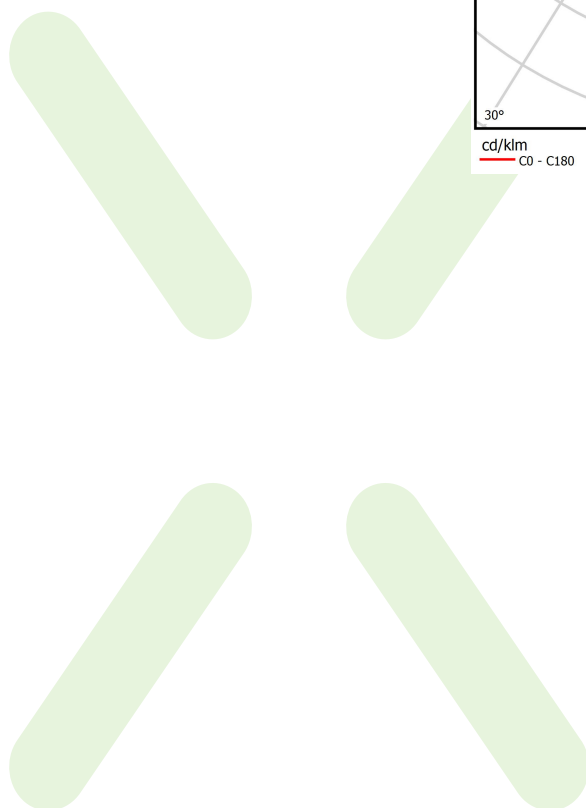
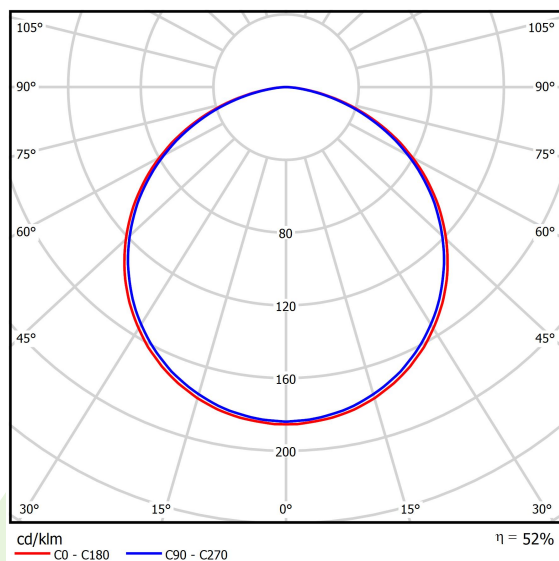
Typ źródła	<b>LED</b>
Strumień LED [lm]	<b>4320</b>
Moc LED [W]	<b>38</b>
Strumień oprawy [lm]	<b>2265</b>
Moc oprawy [W]	<b>42</b>
Skuteczność świetlna oprawy [lm/W]	<b>53,9</b>
Temperatura barwowa [K]	<b>2700 ÷ 6500</b>
CRI	<b>&gt;80</b>
Kąt rozsyłu światła [°]	<b>(C0-C180) / (C90-C270) - 113,4° / 111,8°</b>
Klasa ochrony	<b>I</b>
Stopień szczelności	<b>IP40</b>
Zasilanie	<b>220..240 V, 50..60 Hz</b>
Żywotność LED [h]	<b>60000</b>
Lx/By	<b>L80/B10</b>
Temperatura otoczenia [°C]	<b>0 ÷ 30</b>
Zasilacz elektroniczny	<b>DIM DALI (EDD)</b>
Współczynnik mocy cos φ	<b>&gt;0,95</b>
Obciążalność obwodów	<b>13 (B10), 21 (B16), 22 (C10), 36 (C16)</b>

## Dane mechaniczne



Montaż	<b>na zwieszakach</b>
Materiał	<b>aluminium</b>
Kolor	<b>RAL 9016 (biały)</b>
Przesłona	<b>PLX (opalizowane PMMA)</b>
Odporność mechaniczna	<b>IK04</b>
Wymiary [mm]	<b>Ø650 x 85</b>

Fotometria



## Akcesoria

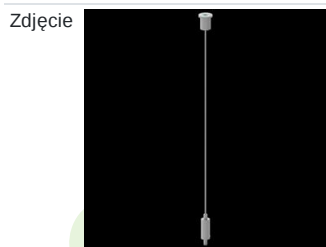
Indeks 6E1-5000KW1P-5

Nazwa SUSPENSION NEW TYPE-J 34  
LENGHT 1,5M WIRE 5X 1-  
POINT



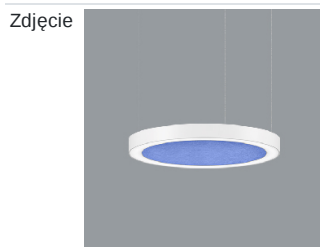
Indeks 19.3272.1205.00

Nazwa SUSPENSION NEW TYPE-E  
LENGHT-1,5 METER WITHOUT  
WIRE 1-POINT



Indeks 19.4012.1002.00

Nazwa ARTSHAPE ROUND LED SMALL  
EDGE SUSPENDEED SOUND  
ABSORBENT BLUE



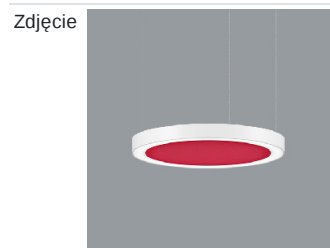
Indeks 19.4012.1003.00

Nazwa ARTSHAPE ROUND LED SMALL  
EDGE SUSPENDEED SOUND  
ABSORBENT GREY



Indeks 19.4012.1001.00

Nazwa ARTSHAPE ROUND LED SMALL  
EDGE SUSPENDEED SOUND  
ABSORBENT RED



Indeks 19.4012.1007.00

Nazwa ARTSHAPE ROUND LED SMALL  
EDGE SUSPENDEED SOUND  
ABSORBENT VERSION-MOSS  
LIGHT GREEN



Indeks 19.4012.1005.00

Nazwa ARTSHAPE ROUND LED SMALL  
EDGE SUSPENDEED SOUND  
ABSORBENT VERSION-S BLUE



Indeks 19.4012.1006.00

Nazwa ARTSHAPE ROUND LED SMALL  
EDGE SUSPENDEED SOUND  
ABSORBENT VERSION-S GREY



Indeks 19.4012.1004.00

Nazwa ARTSHAPE ROUND LED SMALL  
EDGE SUSPENDEED SOUND  
ABSORBENT VERSION-S RED

