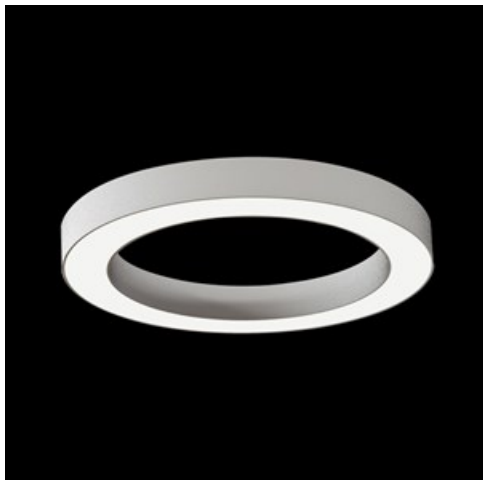


**Produkt:** ARTSHAPE ROUND LED SMALL EDGE SUSPENDED 6000 PLX E 34 830 / S-1,5M

**Index:** 19.4012.1311.34



## Beschreibung

Innenbeleuchtung. Montageart: an Aufhängebügeln. Gehäuse aus Aluminium. Farbe - RAL 9016 (weiß). Abmessungen: Ø650 x 85 mm. Gewicht 5,45 kg. Abdeckung: PLX (PMMA opal). Der Wirkungsgrad des optischen Systems ist 52,44%. Abstrahlwinkel: (C0-C180) / (C90-C270) - 113,4° / 111,8°. Lichtquelle: LED. Farbtemperatur 3000 K. SDCM=3. CRI>80. Lebensdauer: 60000 h L80/B10. Leuchtenlichtstrom: 2979 lm. Gesamtleistungsaufnahme: 50 W. Leuchten Lichtausbeute: 59,6 lm/W. Vorschaltgerät: Ein/Aus (E). Netzspannung 220..240 V, 50..60 Hz. Leistungsfaktor cosφ: >0,95. Belastbarkeit der Schaltung: 16 (B10), 26 (B16), 23 (C10), 37 (C16). Umgebungstemperatur: 0 ÷ 30° C. Schutzart: IP40. Stoßfestigkeitsgrad: IK04. Schutzklasse: I. Photobiologische Risikoklasse (IEC/EN 62471): RG0. Auf individuellen Wunsch können EDGE-Leuchten in anderen Größen und in RGBW-Versionen gefertigt werden. Die Leuchten zeichnen sich durch ein abgedichtetes LED-Quellenfach (IP65) aus, so dass über einen langen Betriebszeitraum kein Schmutz auf der Blende zu sehen ist. Temperaturbereich für Lagerung, Einlagerung und Transport von 0° C bis 40° C. Die Leuchte kann in CLO-Ausführung (Constant Lumen Output) hergestellt werden. Bitte prüfen Sie im Datenblatt und in der Montageanleitung, ob Montagezubehör erforderlich ist. Es besteht die Möglichkeit, eine Leuchte mit einem schallabsorbierenden Gehäuse auszustatten.

## Produktmerkmale

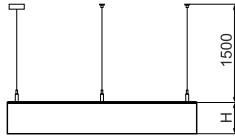
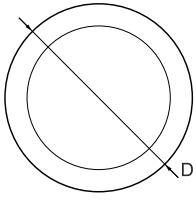
Kategorie	<b>Architektonische Leuchten</b>
Familie	<b>ARTSHAPE ROUND LED</b>
Type	<b>ARTSHAPE ROUND LED SMALL EDGE SUSPENDED 6000 PLX E 34 830 / S-1,5M</b>
Index	<b>19.4012.1311.34</b>



## Technische Daten

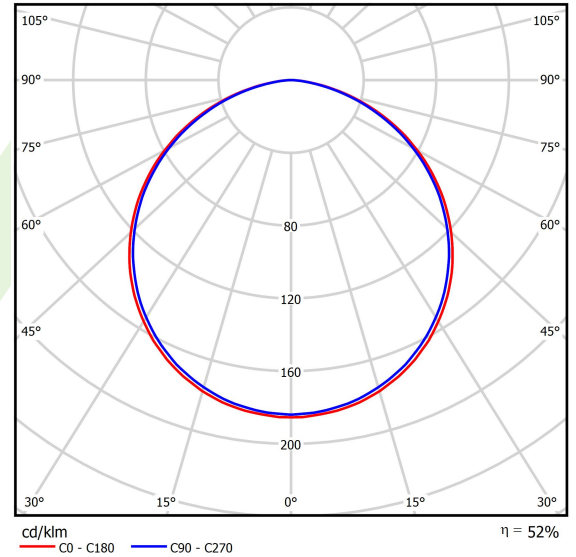
Lichtquelle	<b>LED</b>
LED-Lichtstrom [lm]	<b>5681</b>
LED-Leistung [W]	<b>46</b>
Leuchtenlichtstrom [lm]	<b>2979</b>
Gesamtleistungsaufnahme [W]	<b>50</b>
Leuchten Lichtausbeute [lm/W]	<b>59,6</b>
Farbtemperatur [K]	<b>3000</b>
CRI	<b>&gt;80</b>
SDCM (LED-Quellen)	<b>3</b>
Abstrahlwinkel [°]	<b>(C0-C180) / (C90-C270) - 113,4° / 111,8°</b>
Photobiologische Risikoklasse (IEC/EN 62471)	<b>RG0</b>
Schutzklasse	<b>I</b>
Schutzart	<b>IP40</b>
Netzspannung	<b>220..240 V, 50..60 Hz</b>
Lebensdauer [h]	<b>60000</b>
Lx/By	<b>L80/B10</b>
Umgebungstemperatur [°C]	<b>0 ÷ 30</b>
Betriebsgerät	<b>Ein/Aus (E)</b>
Leistungsfaktor cos φ	<b>&gt;0,95</b>
Belastbarkeit der Schaltung	<b>16 (B10), 26 (B16), 23 (C10), 37 (C16)</b>

## Technische Daten



Montageart	an Aufhängebügeln
Leuchtenkörper	Aluminium
Leuchtenfarbe	RAL 9016 (weiß)
Abdeckung	PLX (PMMA opal)
Stoßfestigkeitsgrad	IK04
Gewicht [kg]	5,45
Abmessungen [mm]	Ø650 x 85

## Lichtverteilung

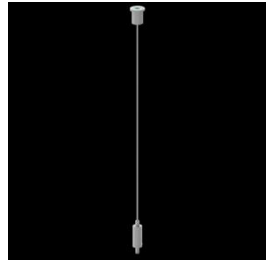


## Zubehör

Index 6E1-5000KW1P-3

Type SUSPENSION NEW TYPE-J 34  
LENGHT 1,5M WIRE 3X 1-POINT

Index 19.3272.1205.00

Type SUSPENSION NEW TYPE-E  
LENGHT-1,5 METER WITHOUT  
WIRE 1-POINT

Index 19.4012.1002.00

Type ARTSHAPE ROUND LED SMALL  
EDGE SUSPENDEED SOUND  
ABSORBENT BLUE

Index 19.4012.1003.00

Type ARTSHAPE ROUND LED SMALL  
EDGE SUSPENDEED SOUND  
ABSORBENT GREY

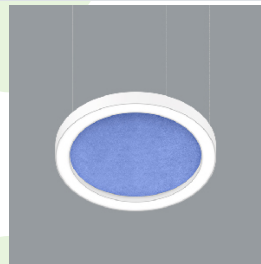
Index 19.4012.1001.00

Type ARTSHAPE ROUND LED SMALL  
EDGE SUSPENDEED SOUND  
ABSORBENT RED

Index 19.4012.1007.00

Type ARTSHAPE ROUND LED SMALL  
EDGE SUSPENDEED SOUND  
ABSORBENT VERSION-MOSS  
LIGHT GREEN

Index 19.4012.1005.00

Type ARTSHAPE ROUND LED SMALL  
EDGE SUSPENDEED SOUND  
ABSORBENT VERSION-S BLUE

Index 19.4012.1006.00

Type ARTSHAPE ROUND LED SMALL  
EDGE SUSPENDEED SOUND  
ABSORBENT VERSION-S GREY

Index 19.4012.1004.00

Type ARTSHAPE ROUND LED SMALL  
EDGE SUSPENDEED SOUND  
ABSORBENT VERSION-S RED