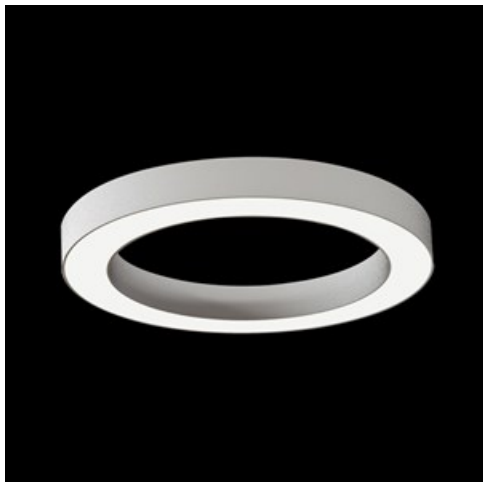


Produkt: ARTSHAPE ROUND LED SMALL EDGE SUSPENDED 3000 PLX EDD 34 830 / S-1,5M**Indeks:** 19.4012.1113.34

Opis

Modernistyczna oprawa architektoniczna charakteryzująca się eleganckim wzornictwem o prostej formie. Przystosowana do zwieszania. Wyposażona w wysokowydajne źródła LED. Boczki klosza wykonane z cienkościennego profilu aluminiowego. W połączeniu z możliwością lakierowania wg palety RAL, oprawy pozwalają na unikalną aranżację rozmaitych pomieszczeń. Idealnie równomierna powierzchnia świecąca wykonana jest z tworzywa o bardzo dobrym współczynniku przepuszczalności światła oraz o dobrych parametrach jego rozproszenia. Przeznaczona do wnętrz o wysokich wymaganiach stylistycznych. Doskonale nadająca się na hotelowe atrium, recepcje biurowe, pracownie architektoniczne, sale konferencyjne, czy hole i korytarze w ekskluzywnych budynkach a także kina, teatry, nowoczesne sklepy w galeriach handlowych. Istnieje możliwość wyposażenia oprawy w obudowę dźwiękochłonną. Na specjalne zamówienie jest możliwość przygotowania akcesorium (wypełnienia środka mchem) na podkładzie z płyty trudnozapalnej.

Informacje o produkcie

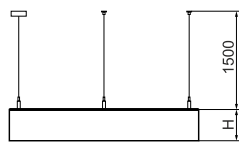
| | |
|-----------|---|
| Kategoria | Oprawy architektoniczne |
| Rodzina | ARTSHAPE ROUND LED |
| Nazwa | ARTSHAPE ROUND LED SMALL EDGE SUSPENDED 3000 PLX EDD 34 830 / S-1,5M |
| Indeks | 19.4012.1113.34 |



Dane świetlne i elektryczne

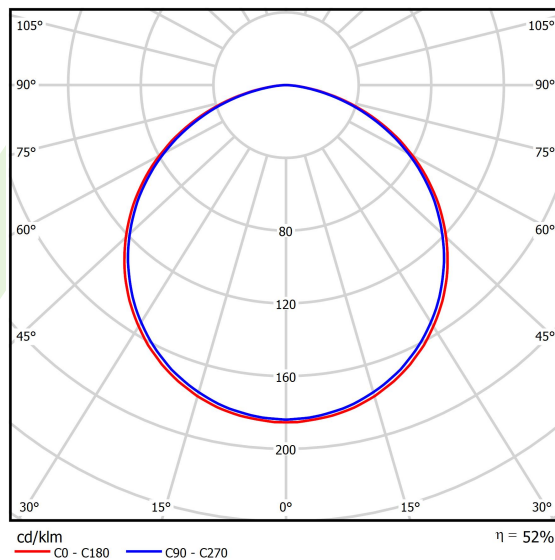
| | |
|--|---|
| Typ źródła | LED |
| Strumień LED [lm] | 2845 |
| Moc LED [W] | 21 |
| Strumień oprawy [lm] | 1492 |
| Moc oprawy [W] | 25 |
| Skuteczność świetlna oprawy [lm/W] | 59,7 |
| Temperatura barwowa [K] | 3000 |
| CRI | >80 |
| SDCM (źródła LED) | 3 |
| Kąt rozsyłu światła [°] | (C0-C180) / (C90-C270) - 113,4° / 111,8° |
| Klasa ryzyka fotobiologicznego (PN-EN 62471) | RG0 |
| Klasa ochrony | I |
| Stopień szczelności | IP40 |
| Zasilanie | 220..240 V, 50..60 Hz |
| Żywotność LED [h] | 60000 |
| Lx/By | L80/B10 |
| Temperatura otoczenia [°C] | 0 ÷ 30 |
| Zasilacz elektroniczny | DIM DALI (EDD) |
| Współczynnik mocy cos φ | >0,95 |
| Obciążalność obwodów | 12 (B10), 20 (B16), 20 (C10), 32 (C16) |

Dane mechaniczne



| | |
|-----------------------|------------------------|
| Montaż | na zwieszakach |
| Materiał | aluminium |
| Kolor | RAL 9016 (biały) |
| Przesłona | PLX (opalizowane PMMA) |
| Odporność mechaniczna | IK04 |
| Waga [kg] | 4 |
| Wymiary [mm] | Ø650 x 85 |

Fotometria

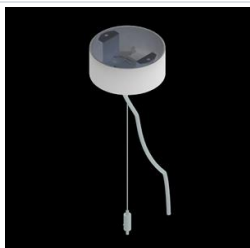


Aksesoria

Indeks 6E1-5000KW1P-5

Nazwa SUSPENSION NEW TYPE-J 34
LENGHT 1,5M WIRE 5X 1-
POINT

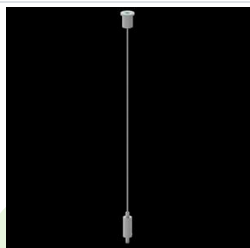
Zdjęcie



Indeks 19.3272.1205.00

Nazwa SUSPENSION NEW TYPE-E
LENGHT-1,5 METER WITHOUT
WIRE 1-POINT

Zdjęcie



Indeks 19.4012.1002.00

Nazwa ARTSHAPE ROUND LED SMALL
EDGE SUSPENDEED SOUND
ABSORBENT BLUE

Zdjęcie



Indeks 19.4012.1003.00

Nazwa ARTSHAPE ROUND LED SMALL
EDGE SUSPENDEED SOUND
ABSORBENT GREY

Zdjęcie



Indeks 19.4012.1001.00

Nazwa ARTSHAPE ROUND LED SMALL
EDGE SUSPENDEED SOUND
ABSORBENT RED

Zdjęcie



Indeks 19.4012.1007.00

Nazwa ARTSHAPE ROUND LED SMALL
EDGE SUSPENDEED SOUND
ABSORBENT VERSION-MOSS
LIGHT GREEN

Zdjęcie



Indeks 19.4012.1005.00

Nazwa ARTSHAPE ROUND LED SMALL
EDGE SUSPENDEED SOUND
ABSORBENT VERSION-S BLUE

Zdjęcie



Indeks 19.4012.1006.00

Nazwa ARTSHAPE ROUND LED SMALL
EDGE SUSPENDEED SOUND
ABSORBENT VERSION-S GREY

Zdjęcie



Indeks 19.4012.1004.00

Nazwa ARTSHAPE ROUND LED SMALL
EDGE SUSPENDEED SOUND
ABSORBENT VERSION-S RED

Zdjęcie

