

**Produkt:** ARTSHAPE OVAL LED LARGE UP&DOWN 4000/12000 PLX E 34 840 / S-1,5M**Indeks:** 19.4010.6721.34

## Opis

Modernistyczna oprawa architektoniczna charakteryzująca się eleganckim wzornictwem o prostej formie. Przystosowana do zwieszania. Wyposażona w wysokowydajne źródła LED. Boczki klosza wykonane z cienkościennego profilu aluminiowego. W połączeniu z możliwością lakierowania wg palety RAL, oprawy pozwalają na unikalną aranżację rozmaitych pomieszczeń. Idealnie równomierna powierzchnia świecąca wykonana jest z tworzywa o bardzo dobrym współczynniku przepuszczalności światła oraz o dobrych parametrach jego rozproszenia. Przeznaczona do wnętrza o wysokich wymaganiach stylistycznych. Doskonale nadająca się na hotelowe atrium, recepcje biurowe, pracownie architektoniczne, sale konferencyjne, czy hotele i korytarze w ekskluzywnych budynkach a także kina, teatry, nowoczesne sklepy w galeriach handlowych. Bezpośrednio-pośredni rozsył światła.

## Informacje o produkcie

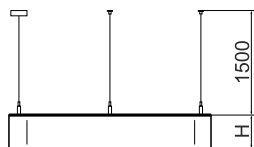
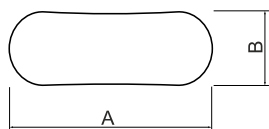
Kategoria	<b>Oprawy architektoniczne</b>
Rodzina	<b>ARTSHAPE OVAL LED</b>
Nazwa	<b>ARTSHAPE OVAL LED LARGE UP&amp;DOWN 4000/12000 PLX E 34 840 / S-1,5M</b>
Indeks	<b>19.4010.6721.34</b>
EAN	<b>5902107225179</b>



## Dane świetlne i elektryczne

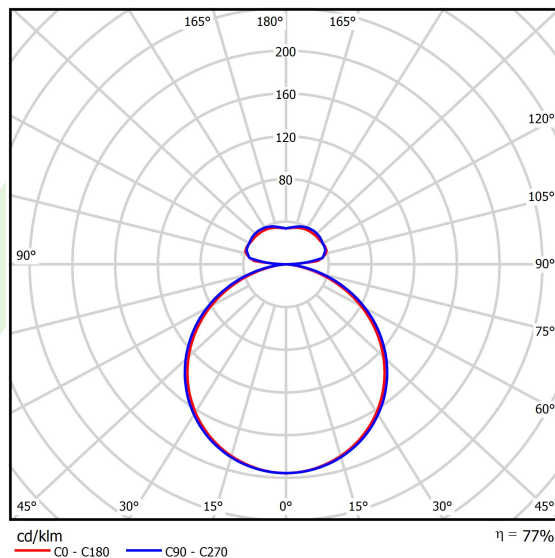
Typ źródła	<b>LED</b>
Strumień LED [lm]	<b>3952 / 11880</b>
Moc LED [W]	<b>30/86</b>
Strumień oprawy [lm]	<b>12244</b>
Moc oprawy [W]	<b>128</b>
Skuteczność świetlna oprawy [lm/W]	<b>95,7</b>
Temperatura barwowa [K]	<b>4000</b>
CRI	<b>&gt;80</b>
Kąt rozsyłu światła [°]	<b>(C0-C180) / (C90-C270) - 111,2° / 114,2°</b>
Klasa ryzyka fotobiologicznego (PN-EN 62471)	<b>RG0</b>
Klasa ochrony	<b>I</b>
Stopień szczelności	<b>IP40</b>
Zasilanie	<b>220..240 V, 50..60 Hz</b>
Żywotność LED [h]	<b>100000</b>
Lx/By	<b>L80/B10</b>
Temperatura otoczenia [°C]	<b>0 ÷ 30</b>
Zasilacz elektroniczny	<b>standard (E)</b>
Współczynnik mocy cos φ	<b>&gt;0,95</b>
Obciążalność obwodów	<b>5 (B10), 7 (B16), 8 (C10), 12 (C16)</b>

## Dane mechaniczne



Montaż	na zwieszakach
Materiał	aluminium
Kolor	RAL 9016 (biały)
Przesłona	PLX (opalizowane PMMA)
Odporność mechaniczna	IK04
Wymiary [mm]	1170 x 250 x 85

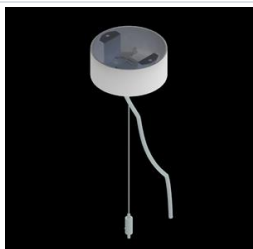
## Fotometria



## Akcesoria

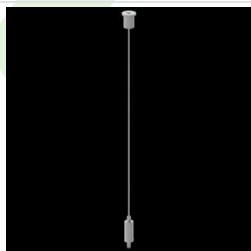
Indeks 19.3272.0429.34

Nazwa SUSPENSION NEW TYPE-J 34  
LENGHT 1,5M WIRE 3X 1-POINT



Indeks 19.3272.1205.00

Nazwa SUSPENSION NEW TYPE-E  
LENGHT-1,5 METER WITHOUT  
WIRE 1-POINT



Indeks 6E1-500OKW1P-Y-3

Nazwa SUSPENSION NEW TYPE-K 34  
LENGHT 1,5M WIRE 3X 1-POINT  
TYPE-Y



Indeks 6E1-8670-B-Y-1,5

Nazwa SUSPENSION NEW TYPE-L  
LENGHT-1,5 METER WITHOUT  
WIRE 1-POINT TYPE-Y

