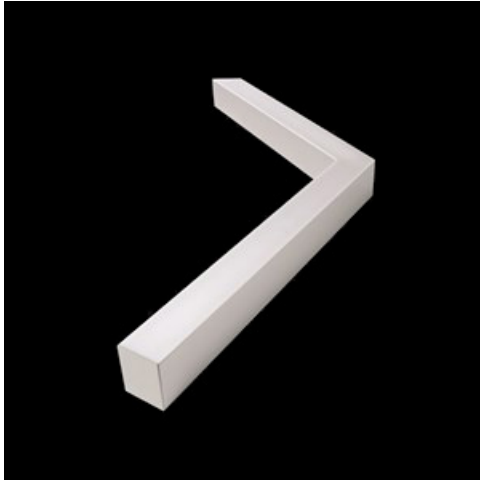


Produkt: SNAKE V LED 4400 MICRO-PRM E 24 830

Indeks: 19.4093.3211.24



Opis

Oprawa oświetleniowa wyposażona w wysokowydajne źródła LED. Korpus wykonany z profilu aluminium. Optyka oprawy zapewnia równomierny rozkład światła na przesłonie. Dostępne dwa rodzaje przesłon: opalizowane lub mikropryzmatyczne PMMA. Oprawa przystosowana do montażu na zwieszakach lub bezpośrednio na konstrukcji sufitu stałego. Wersja zwieszana wyposażona w system zawieszek o długości 1500 mm, z systemem płynnej regulacji wysokości zwieszenia. Oprawy mogą stać się ozdobą miejsc reprezentacyjnych, takich jak: strefy wejść, recepcje, restauracje, korytarze etc.

Informacje o produkcie

Kategoria	Oprawy architektoniczne
Rodzina	SNAKE V LED
Nazwa	SNAKE V LED 4400 MICRO-PRM E 24 830
Indeks	19.4093.3211.24

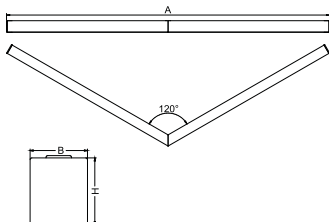


Dane świetlne i elektryczne

Typ źródła	LED
Strumień LED [lm]	4406
Moc LED [W]	23,4
Strumień oprawy [lm]	3319
Moc oprawy [W]	24,7
Skuteczność świetlna oprawy [lm/W]	134,4
Temperatura barwowa [K]	3000
CRI	>80
SDCM (źródła LED)	3
Kąt rozsyłu światła [°]	(C0-C180) / (C90-C270) - 82,8° / 97,2°
Klasa ochrony	I
Stopień szczelności	IP20
Zasilanie	220..240 V, 50..60 Hz
Żywotność LED [h]	100000 (1) / 147000 (2)
Lx/By	L80/B10 (1) / L70/B50 (2)
Temperatura otoczenia [°C]	5 ÷ 30
Zasilacz elektroniczny	standard (E)
Współczynnik mocy cos φ	>0,95
Obciążalność obwodów	30 (B10), 48 (B16), 43 (C10), 70 (C16)

Dane mechaniczne

Montaż	nastropowy lub na zwieszakach po zastosowaniu akcesoriów
Materiał	aluminium
Kolor	anodyzowane aluminium
Przesłona	Micro-PRM (mikropryzma PMMA)
Odporność mechaniczna	IK04
Wymiary [mm]	590/590 x 63 x 74



Fotometria



Akcesoria

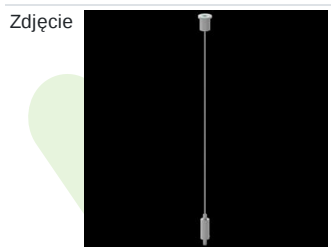
Indeks 6E1-500KWAN1P-3
Nazwa SUSPENSION NEW TYPE-A 24
LENGHT 1,5M WIRE 3X 1-
POINT



Indeks 6E1-8670-B-1,5-3X
Nazwa SUSPENSION NEW TYPE-F
LENGHT-1,5 METER WIRE 3X 1-
POINT



Indeks 19.3272.1205.00
Nazwa SUSPENSION NEW TYPE-E
LENGHT-1,5 METER WITHOUT
WIRE 1-POINT



Indeks 6E1-500KWAN1P-B
Nazwa SUSPENSION NEW TYPE-B 24
LENGHT 1,5M WITHOUT WIRE
1-POINT

