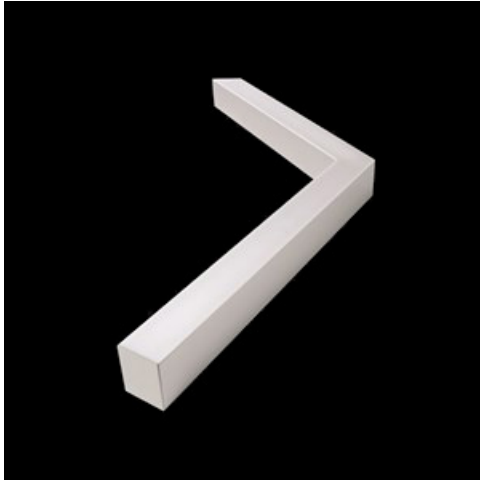


Produkt: SNAKE V LED 2600 MICRO-PRM E 24 830**Indeks:** 19.4093.3111.24

Opis

Oprawa oświetleniowa wyposażona w wysokowydajne źródła LED. Korpus wykonany z profilu aluminium. Optyka oprawy zapewnia równomierny rozkład światła na przesłonie. Dostępne dwa rodzaje przesłoni: opalizowane lub mikropryzmatyczne PMMA. Oprawa przystosowana do montażu na zwieszakach lub bezpośrednio na konstrukcji sufitu stałego. Wersja zwieszana wyposażona w system zawieszzeń o długości 1500 mm, z systemem płynnej regulacji wysokości zwieszenia. Oprawy mogą stać się ozdobą miejsc reprezentacyjnych, takich jak: strefy wejść, recepcje, restauracje, korytarze etc.

Informacje o produkcie

Kategoria	Oprawy architektoniczne
Rodzina	SNAKE V LED
Nazwa	SNAKE V LED 2600 MICRO-PRM E 24 830
Indeks	19.4093.3111.24

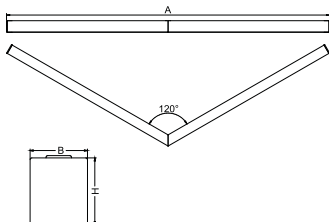


Dane świetlne i elektryczne

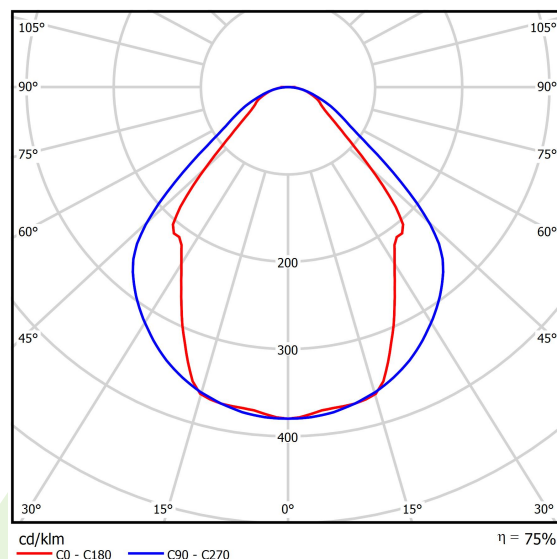
Typ źródła	LED
Strumień LED [lm]	2525
Moc LED [W]	13,3
Strumień oprawy [lm]	1902
Moc oprawy [W]	14,4
Skuteczność świetlna oprawy [lm/W]	132,1
Temperatura barwowa [K]	3000
CRI	>80
SDCM (źródła LED)	3
Kąt rozsyłu światła [°]	(C0-C180) / (C90-C270) - 82,8° / 97,2°
Klasa ochrony	I
Stopień szczelności	IP20
Zasilanie	220..240 V, 50..60 Hz
Żywotność LED [h]	100000 (1) / 147000 (2)
Lx/By	L80/B10 (1) / L70/B50 (2)
Temperatura otoczenia [°C]	5 ÷ 30
Zasilacz elektroniczny	standard (E)
Współczynnik mocy cos φ	>0,95
Obciążalność obwodów	46 (B10), 74 (B16), 72 (C10), 115 (C16)

Dane mechaniczne

Montaż	nastropowy i na zwieszakach
Materiał	aluminium
Kolor	anodizowane aluminium
Przesłona	Micro-PRM (mikropryzma PMMA)
Odporność mechaniczna	IK04
Waga [kg]	2,78
Wymiary [mm]	590/590 x 63 x 74



Fotometria



Akcesoria

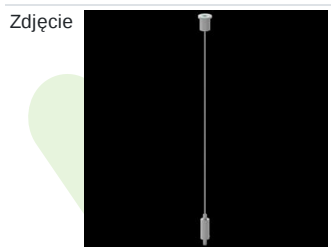
Indeks 6E1-500KWAN1P-3
 Nazwa SUSPENSION NEW TYPE-A 24
 LENGHT 1,5M WIRE 3X 1-
 POINT



Indeks 6E1-8670-B-1,5-3X
 Nazwa SUSPENSION NEW TYPE-F
 LENGHT-1,5 METER WIRE 3X 1-
 POINT



Indeks 6E1-8670-B-1,5
 Nazwa SUSPENSION NEW TYPE-E
 LENGHT-1,5 METER WITHOUT
 WIRE 1-POINT



Indeks 6E1-500KWAN1P-B
 Nazwa SUSPENSION NEW TYPE-B 24
 LENGHT 1,5M WITHOUT WIRE
 1-POINT



Tolerancja strumienia świetlnego +/- 10%. Tolerancja mocy +/- 10%.
 Dane techniczne mogą ulec zmianie. Zdjęcia opraw mogą odbiegać od rzeczywistości.
 Data ostatniej aktualizacji: 12-01-2023