

**Produkt:** X-LINE SLIM L-DOWN LED 2600 PLX EDD 04 830 / L-1138MM S-1,5M**Indeks:** 19.4089.1313.04

## Opis

Oprawa wykonana z profilu aluminiowego. Dystrybucja światła tylko w dolną półprzestrzeń (L-DOWN). W porównaniu z tradycyjnym X-Line LED, zmniejszone zostały gabaryty oprawy, a całość została zamknięta w wąskim na 48 mm profilu liniowym, co dodało produktowi bardziej eleganckiej formy. W X-Line Slim zastosowano układ optyczny oparty na przesłonie mlecznej PLX lub Micro-PRM lub soczewkach. Całość pozwala manipulować światłem i tworzyć systemy świetlne, ułatwiając tworzenie we wnętrzach warunków komfortowego widzenia i ich estetycznego wyglądu. Oprawa X-Line Slim przeznaczona jest do montażu na zawieszach. Istnieje możliwość wyposażenia oprawy w obudowę dźwiękochłonną.

## Informacje o produkcie

|           |  |
|-----------|--|
| Kategoria | Oprawy nastropowe  |
| Rodzina   | X-LINE SLIM LED  |
| Nazwa     | X-LINE SLIM L-DOWN LED 2600 PLX EDD 04 830 / L-1138MM S-1,5M |
| Indeks    | 19.4089.1313.04  |



## Dane świetlne i elektryczne

|  |  |
|--|--|
| Typ źródła                                   | LED                                    |
| Strumień LED [lm]                            | 2538                                   |
| Moc LED [W]                                  | 12,4                                   |
| Strumień oprawy [lm]                         | 1624,3                                 |
| Moc oprawy [W]                               | 14,1                                   |
| Skuteczność świetlna oprawy [lm/W]           | 115,2                                  |
| Temperatura barwowa [K]                      | 3000                                   |
| CRI  | >80                                    |
| SDCM (źródła LED)                            | 3                                      |
| Kąt rozsyłu światła [°]                      | (C0-C180) / (C90-C270) - 96,4° / 90,2° |
| Klasa ryzyka fotobiologicznego (PN-EN 62471) | RG0                                    |
| Klasa ochrony                                | I                                      |
| Stopień szczelności                          | IP40                                   |
| Zasilanie                                    | 220..240 V, 50..60 Hz                  |
| Żywotność LED [h]                            | 100000                                 |
| Lx/By  | L80/B10                                |
| Temperatura otoczenia [°C]                   | 5 ÷ 35                                 |
| Zasilacz elektroniczny                       | DIM DALI (EDD)                         |
| Współczynnik mocy cos φ                      | >0,95                                  |
| Obciążalność obwodów                         | 20 (B10), 31 (B16), 33 (C10), 53 (C16) |

**Dane mechaniczne**



|                       |                        |
|-----------------------|------------------------|
| Montaż                | na zwieszakach         |
| Materiał              | aluminium              |
| Kolor                 | RAL 9005 (czarny)      |
| Przesłona             | PLX (opalizowane PMMA) |
| Odporność mechaniczna | IK04                   |
| Wymiary [mm]          | 1138 x 48 x 70         |

**Fotometria**



## Akcesoria

Indeks 6E1-500KW04K-5

Nazwa SUSPENSION NEW TYPE-A+B  
04 LENGHT 1,5M WIRE 5X SET

Zdjęcie



Indeks 6E1-8670-B-1,5-5X

Nazwa SUSPENSION NEW TYPE-F  
LENGHT-1,5 METER WIRE 5X 1-  
POINT

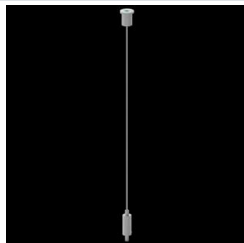
Zdjęcie



Indeks 19.3272.1205.00

Nazwa SUSPENSION NEW TYPE-E  
LENGHT-1,5 METER WITHOUT  
WIRE 1-POINT

Zdjęcie



Indeks 6E1-500KWB04K-5

Nazwa SUSPENSION NEW TYPE-A+E  
04 LENGHT 1,5M WIRE 5X SET

Zdjęcie



Indeks 6E1-9875-4-1,5-5X

Nazwa SUSPENSION NEW TYPE-D  
LENGHT-1,5 METER WIRE 5X 1-  
POINT

Zdjęcie



Indeks 6E1-9875-3-1,5

Nazwa SUSPENSION NEW TYPE-C  
LENGHT-1,5 METER WITHOUT  
WIRE 1-POINT

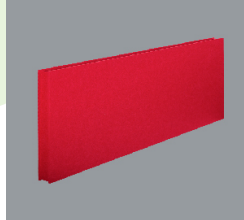
Zdjęcie



Indeks 19.4089.0004.00

Nazwa X-LINE SLIM SOUND  
ABSORBENT L-1138MM RED

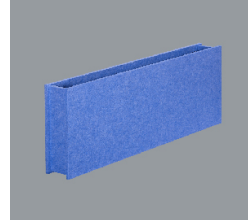
Zdjęcie



Indeks 19.4089.0005.00

Nazwa X-LINE SLIM SOUND  
ABSORBENT L-1138MM BLUE

Zdjęcie



Indeks 19.4089.0006.00

Nazwa X-LINE SLIM SOUND  
ABSORBENT L-1138MM GREY

Zdjęcie

