

Produkt: X-LINE SLIM L-DOWN LED 6600 MICRO-PRM EDD 04 840 / L-1698MM S-1,5M

Index: 19.4089.5823.04



Beschreibung

Innenbeleuchtung. Montageart: an Aufhängebügeln. Gehäuse aus Aluminium. Farbe - RAL 9005 (schwarz). Abmessungen: 1698 x 48 x 70 mm. Gewicht 2,9 kg. Abdeckung: Micro-PRM (mikroprismatische aus PMMA). Der Wirkungsgrad des optischen Systems ist 74,32%. Abstrahlwinkel: (C0-C180) / (C90-C270) - 88,4° / 86°. Lichtquelle: LED. Farbtemperatur 4000 K. SDCM=3. CRI>80. Lebensdauer: 100000 h L80/B10. Leuchtenlichtstrom: 5190,4 lm. Gesamtleistungsaufnahme: 37,2 W. Leuchten Lichtausbeute: 139,5 lm/W. Vorschaltgerät: DIM DALI (EDD). Netzspannung 220..240 V, 50..60 Hz. Belastbarkeit der Schaltung: 17 (B10), 28 (B16), 26 (C10), 41 (C16). Umgebungstemperatur: 5 ÷ 35° C. Schutzart: IP40. Stoßfestigkeitsgrad: IK04. Schutzklasse: I. Photobiologische Risikoklasse (IEC/EN 62471): RG0. Die Leuchte kann in CLO-Ausführung (Constant Lumen Output) hergestellt werden. Bitte prüfen Sie im Datenblatt und in der Montageanleitung, ob Montagezubehör erforderlich ist.

Produktmerkmale

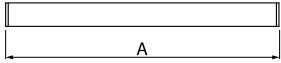
Kategorie	Anbauleuchten
Familie	X-LINE SLIM LED
Type	X-LINE SLIM L-DOWN LED 6600 MICRO-PRM EDD 04 840 / L-1698MM S-1,5M
Index	19.4089.5823.04



Technische Daten

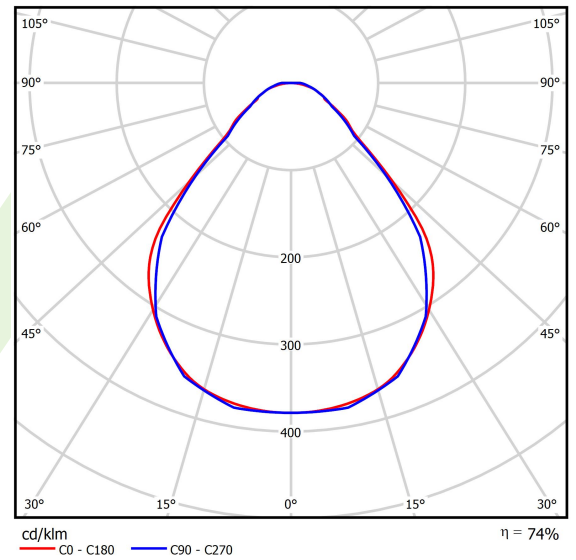
Lichtquelle	LED
LED-Lichtstrom [lm]	7014
LED-Leistung [W]	32,7
Leuchtenlichtstrom [lm]	5190,4
Gesamtleistungsaufnahme [W]	37,2
Leuchten Lichtausbeute [lm/W]	139,5
Farbtemperatur [K]	4000
CRI	>80
SDCM (LED-Quellen)	3
Abstrahlwinkel [°]	(C0-C180) / (C90-C270) - 88,4° / 86°
Photobiologische Risikoklasse (IEC/EN 62471)	RG0
Schutzklasse	I
Schutzart	IP40
Netzspannung	220..240 V, 50..60 Hz
Lebensdauer [h]	100000
Lx/By	L80/B10
Umgebungstemperatur [°C]	5 ÷ 35
Betriebsgerät	DIM DALI (EDD)
Leistungsfaktor cos φ	>0,95
Belastbarkeit der Schaltung	17 (B10), 28 (B16), 26 (C10), 41 (C16)

Technische Daten



Montageart	an Aufhängebügeln
Leuchtenkörper	Aluminium
Leuchtenfarbe	RAL 9005 (schwarz)
Abdeckung	Micro-PRM (mikroprismatische aus PMMA)
Stoßfestigkeitsgrad	IK04
Gewicht [kg]	2,9
Abmessungen [mm]	1698 x 48 x 70

Lichtverteilung



cd/klm
— C0 - C180 — C90 - C270

$\eta = 74\%$

Zubehör

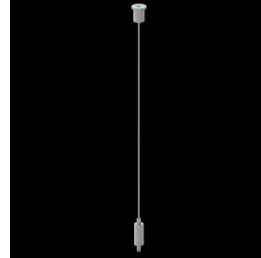
Index 6E1-500KW04K-5

Type SUSPENSION NEW TYPE-A+B 04
LENGHT 1,5M WIRE 5X SET

Index 6E1-8670-B-1,5-5X

Type SUSPENSION NEW TYPE-F
LENGHT-1,5 METER WIRE 5X 1-
POINT

Index 19.3272.1205.00

Type SUSPENSION NEW TYPE-E
LENGHT-1,5 METER WITHOUT
WIRE 1-POINT

Index 6E1-500KWB04K-5

Type SUSPENSION NEW TYPE-A+E 04
LENGHT 1,5M WIRE 5X SET

Index 6E1-9875-4-1,5-5X

Type SUSPENSION NEW TYPE-D
LENGHT-1,5 METER WIRE 5X 1-
POINT

Index 6E1-9875-3-1,5

Type SUSPENSION NEW TYPE-C
LENGHT-1,5 METER WITHOUT
WIRE 1-POINT