

**Produkt:** X-LINE SLIM L-DOWN LED 4400 MICRO-PRM EDD 24 840 / L-1138MM S-1,5M**Indeks:** 19.4089.4623.24

## Opis

Oprawa wykonana z profilu aluminiowego. Dystrybucja światła tylko w dolną półprzestrzeń (L-DOWN). W porównaniu z tradycyjnym X-Line LED, zmniejszone zostały gabaryty oprawy, a całość została zamknięta w wąskim na 48 mm profilu liniowym, co dodało produktowi bardziej eleganckiej formy. W X-Line Slim zastosowano układ optyczny oparty na przesłonie mlecznej PLX lub Micro-PRM lub soczewkach. Całość pozwala manipulować światłem i tworzyć systemy świetlne, ułatwiając tworzenie we wnętrzach warunków komfortowego widzenia i ich estetycznego wyglądu. Oprawa X-Line Slim przeznaczona jest do montażu na zawieszach. Istnieje możliwość wyposażenia oprawy w obudowę dźwiękochłonną.

## Informacje o produkcie

|           |  |
|-----------|--|
| Kategoria | Oprawy nastropowe  |
| Rodzina   | X-LINE SLIM LED  |
| Nazwa     | X-LINE SLIM L-DOWN LED 4400 MICRO-PRM EDD 24 840 / L-1138MM S-1,5M |
| Indeks    | 19.4089.4623.24  |



## Dane świetlne i elektryczne

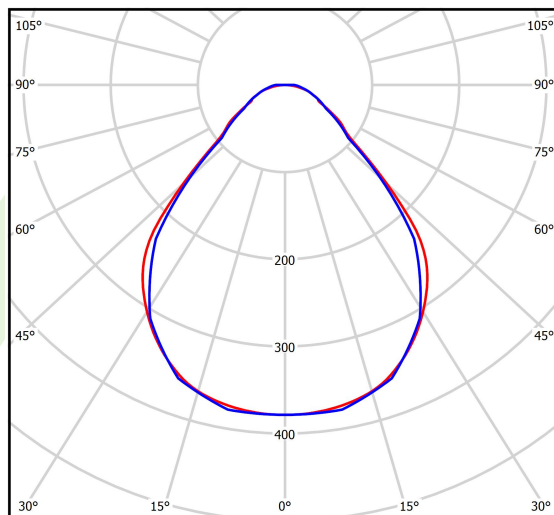
|  |  |
|--|--|
| Typ źródła                                   | LED                                    |
| Strumień LED [lm]                            | 4676                                   |
| Moc LED [W]                                  | 21,8                                   |
| Strumień oprawy [lm]                         | 3460,2                                 |
| Moc oprawy [W]                               | 24,8                                   |
| Skuteczność świetlna oprawy [lm/W]           | 139,5                                  |
| Temperatura barwowa [K]                      | 4000                                   |
| CRI  | >80                                    |
| SDCM (źródła LED)                            | 3                                      |
| Kąt rozsyłu światła [°]                      | (C0-C180) / (C90-C270) - 88,4° / 86°   |
| Klasa ryzyka fotobiologicznego (PN-EN 62471) | RG0                                    |
| Klasa ochrony                                | I                                      |
| Stopień szczelności                          | IP40                                   |
| Zasilanie                                    | 220..240 V, 50..60 Hz                  |
| Żywotność LED [h]                            | 100000                                 |
| Lx/By  | L80/B10                                |
| Temperatura otoczenia [°C]                   | 5 ÷ 35                                 |
| Zasilacz elektroniczny                       | DIM DALI (EDD)                         |
| Współczynnik mocy cos φ                      | >0,95                                  |
| Obciążalność obwodów                         | 17 (B10), 28 (B16), 26 (C10), 41 (C16) |

**Dane mechaniczne**



|                       |                                     |
|-----------------------|-------------------------------------|
| Montaż                | <b>na zwieszakach</b>               |
| Materiał              | <b>aluminium</b>                    |
| Kolor                 | <b>anodowane aluminium</b>          |
| Przesłona             | <b>Micro-PRM (mikropryzma PMMA)</b> |
| Odporność mechaniczna | <b>IK04</b>                         |
| Waga [kg]             | <b>2,13</b>                         |
| Wymiary [mm]          | <b>1138 x 48 x 70</b>               |

**Fotometria**



cd/klm  
— C0 - C180    — C90 - C270

$\eta = 74\%$

## Akcesoria

Indeks 6E1-500KWANK-5

Nazwa SUSPENSION NEW TYPE-A+B  
24 LENGHT 1,5M WIRE 5X SET

Zdjęcie



Indeks 6E1-8670-B-1,5-5X

Nazwa SUSPENSION NEW TYPE-F  
LENGHT-1,5 METER WIRE 5X 1-  
POINT

Zdjęcie



Indeks 19.3272.1205.00

Nazwa SUSPENSION NEW TYPE-E  
LENGHT-1,5 METER WITHOUT  
WIRE 1-POINT

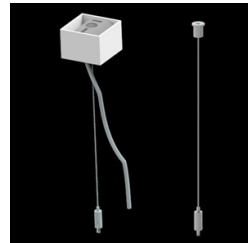
Zdjęcie



Indeks 6E1-500KWB24K-5

Nazwa SUSPENSION NEW TYPE-A+E  
24 LENGHT 1,5M WIRE 5X SET

Zdjęcie



Indeks 6E1-9875-4-1,5-5X

Nazwa SUSPENSION NEW TYPE-D  
LENGHT-1,5 METER WIRE 5X 1-  
POINT

Zdjęcie



Indeks 6E1-9875-3-1,5

Nazwa SUSPENSION NEW TYPE-C  
LENGHT-1,5 METER WITHOUT  
WIRE 1-POINT

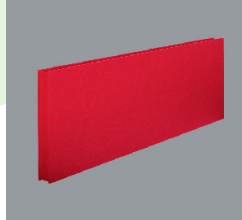
Zdjęcie



Indeks 19.4089.0004.00

Nazwa X-LINE SLIM SOUND  
ABSORBENT L-1138MM RED

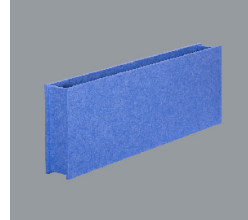
Zdjęcie



Indeks 19.4089.0005.00

Nazwa X-LINE SLIM SOUND  
ABSORBENT L-1138MM BLUE

Zdjęcie



Indeks 19.4089.0006.00

Nazwa X-LINE SLIM SOUND  
ABSORBENT L-1138MM GREY

Zdjęcie

