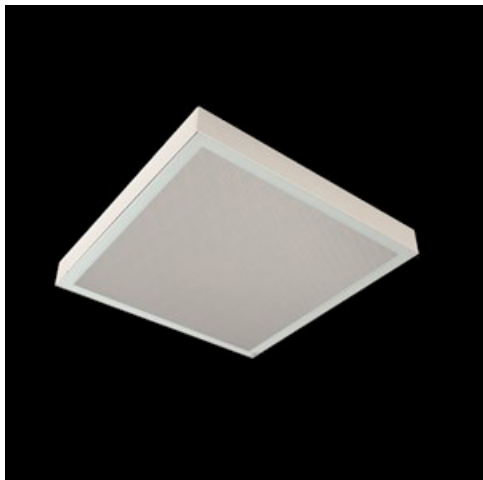


Produkt: RUBIN CLEAN NO FRAME LED CRI95 5400 SHM E IP65 34 930 / 574X574MM

Index: 19.4076.2231.34



Beschreibung

Innenbeleuchtung. Montageart: Anbau an der Decke. Gehäuse aus Stahlblech. Farbe - RAL 9016 (weiß). Abmessungen: 574 x 574 x 69 mm. Abdeckung: SHM (gehärtetes mattes Glas). Der Wirkungsgrad des optischen Systems ist 79,10%. Abstrahlwinkel: (C0-C180) / (C90-C270) - 109,6° / 109,6°. Lichtquelle: LED. Farbtemperatur 3000 K. SDCM=3. CRI>95. Lebensdauer: 100000 h L80/B10. Leuchtenlichtstrom: 4718 lm. Gesamtleistungsaufnahme: 40,7 W. Leuchten Lichtausbeute: 115,9 lm/W. Vorschaltgerät: Ein/Aus (E). Netzspannung 220..240 V, 50..60 Hz. Leistungsfaktor cosφ: >0,95. Belastbarkeit der Schaltung: 25 (B10), 40 (B16), 39 (C10), 62 (C16). Umgebungstemperatur: 5 ÷ 30° C. Schutzart: IP65. Stoßfestigkeitsgrad: IK08. Schutzklasse: I. Photobiologische Risikoklasse (IEC/EN 62471): RG0.

Produktmerkmale

Kategorie	Clean CRI95-Leuchten
Familie	RUBIN CLEAN NO FRAME LED CRI95
Type	RUBIN CLEAN NO FRAME LED CRI95 5400 SHM E IP65 34 930 / 574X574MM
Index	19.4076.2231.34
EAN	5902107867065



Technische Daten

Lichtquelle	LED
LED-Lichtstrom [lm]	5964,5
LED-Leistung [W]	36,3
Leuchtenlichtstrom [lm]	4718
Gesamtleistungsaufnahme [W]	40,7
Leuchten Lichtausbeute [lm/W]	115,9
Farbtemperatur [K]	3000
CRI	>95
SDCM (LED-Quellen)	3
Abstrahlwinkel [°]	(C0-C180) / (C90-C270) - 109,6° / 109,6°
Photobiologische Risikoklasse (IEC/EN 62471)	RG0
Schutzklasse	I
Schutzart	IP65
Netzspannung	220..240 V, 50..60 Hz
Lebensdauer [h]	100000
Lx/By	L80/B10
Umgebungstemperatur [°C]	5 ÷ 30
Betriebsgerät	Ein/Aus (E)
Leistungsfaktor cos φ	>0,95
Belastbarkeit der Schaltung	25 (B10), 40 (B16), 39 (C10), 62 (C16)

Technische Daten



Montageart	Anbau an der Decke
Leuchtenkörper	Stahlblech
Leuchtenfarbe	RAL 9016 (weiß)
Abdeckung	SHM (gehärtetes mattes Glas)
Stoßfestigkeitsgrad	IK08
Abmessungen [mm]	574 x 574 x 69

Lichtverteilung



Zubehör

Index 6BZBO60980

Type Saugnapf

