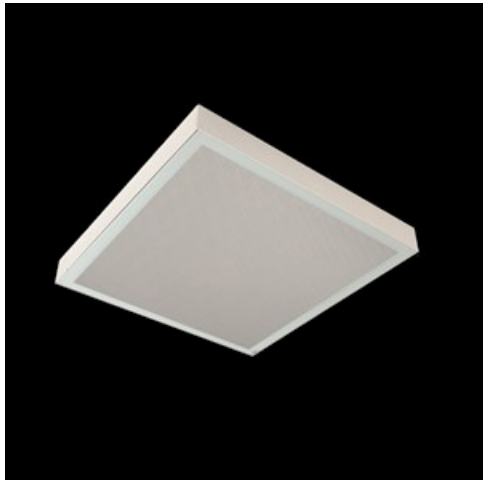


**Produkt:** RUBIN CLEAN NO FRAME LED CRI95 5400 MICRO-PRM SH E IP65 940 / 600X600**Indeks:** 19.4076.1241.34

## Opis

LUXIONA Poland jako jedna z nielicznych firm w Europie uzyskała dla swoich opraw wskaźnik CRI>95 (z wysoką wartością składowej R9 i R13, idealnie oddających barwę tkanek i krwi). Oprawa jest rekomendowana do sal operacyjnych gdzie zastosowane oświetlenie powinno idealnie oddawać barwy skóry, krwi, tkanek (wysoka składowa R9 – odpowiedzialna za oddawanie barwy „głęboko czerwonej” i R13 – odpowiedzialna za oddawanie barwy „oranżowa jasna”). Oprawa przeznaczona do montażu nastropowego, wyposażona w wysokowydajne panele LED. Kaseton oprawy wykonany z blachy stalowej, lakierowanej proszkowo na kolor biały. Układy optyczne i przesłony montowane w ramce aluminiowej. Cechą charakterystyczną oprawy, jest brak ramki aluminiowej, co pozwala na eliminację zanieczyszczeń, tak bardzo niepożądanych w pomieszczeniach typu CLEAN. Brak widocznych elementów montażu przesłony z kasetonem oprawy.

## Informacje o produkcie

Kategoria	<b>Oprawy Clean CRI95</b>
Rodzina	<b>RUBIN CLEAN NO FRAME LED CRI95</b>
Nazwa	<b>RUBIN CLEAN NO FRAME LED CRI95 5400 MICRO-PRM SH E IP65 940 / 600X600</b>
Indeks	<b>19.4076.1241.34</b>



## Dane świetlne i elektryczne

Typ źródła	<b>LED</b>
Strumień LED [lm]	<b>5875</b>
Moc LED [W]	<b>37,2</b>
Strumień oprawy [lm]	<b>4229</b>
Moc oprawy [W]	<b>39,2</b>
Skuteczność świetlna oprawy [lm/W]	<b>107,9</b>
Temperatura barwowa [K]	<b>4000</b>
CRI	<b>&gt;95</b>
SDCM (źródła LED)	<b>3</b>
Kąt rozsyłu światła [°]	<b>(C0-C180) / (C90-C270) - 88° / 91,8°</b>
Klasa ochrony	<b>I</b>
Stopień szczelności	<b>IP65</b>
Zasilanie	<b>220..240 V, 50..60 Hz</b>
Żywotność LED [h]	<b>100000 (1) / 147000 (2)</b>
Lx/By	<b>L80/B10 (1) / L70/B50 (2)</b>
Temperatura otoczenia [°C]	<b>5 ÷ 30</b>
Zasilacz elektroniczny	<b>standard (E)</b>
Współczynnik mocy cos φ	<b>&gt;0,95</b>
Obciążalność obwodów	<b>16 (B10), 26 (B16), 23 (C10), 37 (C16)</b>

## Dane mechaniczne



Montaż	<b>nastropowy</b>
Materiał	<b>blacha stalowa</b>
Kolor	<b>biały</b>
Przesłona	<b>Micro-PRM SH (mikropryzma PMMA z szybą hartowaną)</b>
Odporność mechaniczna	<b>IK08</b>
Wymiary [mm]	<b>574 x 574 x 69</b>

## Fotometria



## Akcesoria

Indeks 6BZBO60980

Nazwa PRZYSSAWKA BO 609.80

Zdjęcie

