

Produkt: BERYL SURFACE NEW LED O-3 2800 PLX E IP44 34 840**Indeks:** 19.4043.9421.34

Opis

Oprawa nastropowa typu downlight zbudowana z odlewu aluminiowego. Oprawy te stosowane są do oświetlenia wnętrz o znaczeniu prestiżowym, takich jak: hotele, banki, biura o podwyższonym standardzie. Dzięki zastosowaniu najnowszych komponentów oraz ledów renomowanych firm możliwe stało się zbudowanie takich opraw oświetleniowych, które przynoszą znaczące oszczędności w zużyciu energii elektrycznej w porównaniu do tradycyjnych rozwiązań.

Informacje o produkcie

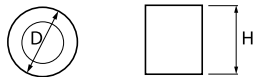
| | |
|-----------|--------------------------------------------------|
| Kategoria | Oprawy nastropowe |
| Rodzina | BERYL SURFACE NEW LED O IP44 |
| Nazwa | BERYL SURFACE NEW LED O-3 2800 PLX E IP44 34 840 |
| Indeks | 19.4043.9421.34 |



Dane świetlne i elektryczne

| | |
|----------------------------------------------|-----------------------------------------|
| Typ źródła | LED |
| Strumień LED [lm] | 3108 |
| Moc LED [W] | 16,2 |
| Strumień oprawy [lm] | 2041 |
| Moc oprawy [W] | 18,4 |
| Skuteczność świetlna oprawy [lm/W] | 110,9 |
| Temperatura barwowa [K] | 4000 |
| CRI | 80 |
| SDCM (źródła LED) | 2 |
| Kąt rozsyłu światła [°] | (C0-C180) / (C90-C270) - 94,6° / 94,4° |
| Klasa ryzyka fotobiologicznego (PN-EN 62471) | RG0 |
| Klasa ochrony | I |
| Stopień szczelności | IP44 |
| Zasilanie | 220..240 V, 50..60 Hz |
| Żywotność LED [h] | 91000 (1) / 100000 (2) / 100000 (3) |
| Lx/By | L90/B10 (1) / L80/B10 (2) / L70/B10 (3) |
| Temperatura otoczenia [°C] | 5 ÷ 30 |
| Zasilacz elektroniczny | standard (E) |
| Współczynnik mocy cos φ | >0,95 |
| Obciążalność obwodów | 29 (B10), 47 (B16), 49 (C10), 79 (C16) |

Dane mechaniczne



| | |
|-----------------------|------------------------|
| Montaż | nastropowy |
| Materiał | aluminium |
| Kolor | RAL 9016 (biały) |
| Przesłona | PLX (opalizowane PMMA) |
| Odporność mechaniczna | IK04 |
| Waga [kg] | 3,18 |
| Wymiary [mm] | Ø215 x 182 |

Fotometria

