

Produkt: BERYL SURFACE NEW LED O-3 5400 EDD IP44 34 840**Indeks:** 19.4043.7523.34

Opis

Oprawa nastropowa typu downlight zbudowana z odlewu aluminiowego. Oprawy te stosowane są do oświetlenia wnętrz o znaczeniu prestiżowym, takich jak: hotele, banki, biura o podwyższonym standardzie. Dzięki zastosowaniu najnowszych komponentów oraz ledów renomowanych firm możliwe stało się zbudowanie takich opraw oświetleniowych, które przynoszą znaczące oszczędności w zużyciu energii elektrycznej w porównaniu do tradycyjnych rozwiązań.

Informacje o produkcie

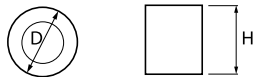
Kategoria	Oprawy nastropowe
Rodzina	BERYL SURFACE NEW LED O IP44
Nazwa	BERYL SURFACE NEW LED O-3 5400 EDD IP44 34 840
Indeks	19.4043.7523.34
EAN	5902107178413



Dane świetlne i elektryczne

Typ źródła	LED
Strumień LED [lm]	6494
Moc LED [W]	34,4
Strumień oprawy [lm]	4808
Moc oprawy [W]	39,3
Skuteczność świetlna oprawy [lm/W]	122,3
Temperatura barwowa [K]	4000
CRI	85
SDCM (źródła LED)	2
Kąt rozsyłu światła [°]	(C0-C180) / (C90-C270) - 71,6° / 71,6°
Klasa ryzyka fotobiologicznego (PN-EN 62471)	RG0
Klasa ochrony	I
Stopień szczelności	IP44
Zasilanie	220..240 V, 50..60 Hz
Żywotność LED [h]	83000 (1) / 100000 (2) / 100000 (3)
Lx/By	L90/B10 (1) / L80/B10 (2) / L70/B10 (3)
Temperatura otoczenia [°C]	5 ÷ 30
Zasilacz elektroniczny	DIM DALI (EDD)
Współczynnik mocy cos φ	>0,95
Obciążalność obwodów	20 (B10), 30 (B16), 32 (C10), 52 (C16)

Dane mechaniczne



Montaż	nastropowy
Materiał	aluminium
Kolor	RAL 9016 (biały)
Przesłona	szyba transparentna
Odporność mechaniczna	IK06
Waga [kg]	3,2
Wymiary [mm]	Ø215 x 182

Fotometria

