

Produkt: BERYL SURFACE NEW LED O-1 1000 PLX E 34 840**Indeks:** 19.4041.3321.34

Opis

Oprawa nastropowa typu downlight zbudowana z odlewu aluminiowego. Oprawy te stosowane są do oświetlenia wnętrz o znaczeniu prestiżowym, takich jak: hotele, banki, biura o podwyższonym standardzie. Dzięki zastosowaniu najnowszych komponentów oraz ledów renomowanych firm możliwe stało się zbudowanie takich opraw oświetleniowych, które przynoszą znaczące oszczędności w zużyciu energii elektrycznej w porównaniu do tradycyjnych rozwiązań.

Informacje o produkcie

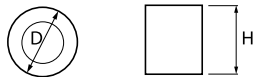
Kategoria	Oprawy nastropowe
Rodzina	BERYL SURFACE NEW LED O
Nazwa	BERYL SURFACE NEW LED O-1 1000 PLX E 34 840
Indeks	19.4041.3321.34
EAN	5902107204167



Dane świetlne i elektryczne

Typ źródła	LED
Strumień LED [lm]	1328
Moc LED [W]	8,3
Strumień oprawy [lm]	875
Moc oprawy [W]	9,8
Skuteczność świetlna oprawy [lm/W]	89,3
Temperatura barwowa [K]	4000
CRI	85
SDCM (źródła LED)	2
Kąt rozsyłu światła [°]	(C0-C180) / (C90-C270) - 81,6° / 81,6°
Klasa ryzyka fotobiologicznego (PN-EN 62471)	RG0
Klasa ochrony	I
Stopień szczelności	IP20
Zasilanie	220..240 V, 50..60 Hz
Żywotność LED [h]	88000 (1) / 100000 (2) / 100000 (3)
Lx/By	L90/B10 (1) / L80/B10 (2) / L70/B10 (3)
Temperatura otoczenia [°C]	5 ÷ 30
Zasilacz elektroniczny	standard (E)
Współczynnik mocy cos φ	>0,95
Obciążalność obwodów	60 (B10), 97 (B16), 101 (C10), 162 (C16)

Dane mechaniczne



Montaż	nastropowy
Materiał	aluminium
Kolor	RAL 9016 (biały)
Przesłona	PLX (opalizowane PMMA)
Odporność mechaniczna	IK04
Waga [kg]	0,95
Wymiary [mm]	Ø135 x 136

Fotometria

