

**Produkt:** BERYL SURFACE NEW LED O-1 1800 PLX EDD 34 840**Indeks:** 19.4041.3123.34

## Opis

Oprawa nastropowa typu downlight zbudowana z odlewu aluminiowego. Oprawy te stosowane są do oświetlenia wnętrz o znaczeniu prestiżowym, takich jak: hotele, banki, biura o podwyższonym standardzie. Dzięki zastosowaniu najnowszych komponentów oraz ledów renomowanych firm możliwe stało się zbudowanie takich opraw oświetleniowych, które przynoszą znaczące oszczędności w zużyciu energii elektrycznej w porównaniu do tradycyjnych rozwiązań.

## Informacje o produkcie

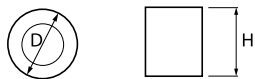
|           |   |
|-----------|---|
| Kategoria | Oprawy nastropowe                             |
| Rodzina   | BERYL SURFACE NEW LED O                       |
| Nazwa     | BERYL SURFACE NEW LED O-1 1800 PLX EDD 34 840 |
| Indeks    | 19.4041.3123.34                               |



## Dane świetlne i elektryczne

|  |   |
|--|---|
| Typ źródła                                   | LED                                       |
| Strumień LED [lm]                            | 2058                                      |
| Moc LED [W]                                  | 11,3                                      |
| Strumień oprawy [lm]                         | 1357                                      |
| Moc oprawy [W]                               | 12,8                                      |
| Skuteczność świetlna oprawy [lm/W]           | 106                                       |
| Temperatura barwowa [K]                      | 4000                                      |
| CRI  | 85  |
| SDCM (źródła LED)                            | 2   |
| Kąt rozsyłu światła [°]                      | (C0-C180) / (C90-C270) - 81,6° / 81,6°    |
| Klasa ryzyka fotobiologicznego (PN-EN 62471) | RG0                                       |
| Klasa ochrony                                | I   |
| Stopień szczelności                          | IP20                                      |
| Zasilanie                                    | 220..240 V, 50..60 Hz                     |
| Żywotność LED [h]                            | 83000 (1) / 100000 (2) / 100000 (3)       |
| Lx/By  | L90/B10 (1) / L80/B10 (2) / L70/B10 (3)   |
| Temperatura otoczenia [°C]                   | 5 ÷ 30                                    |
| Zasilacz elektroniczny                       | DIM DALI (EDD)                            |
| Współczynnik mocy cos φ                      | >0,95                                     |
| Obciążalność obwodów                         | 80 (B10), 130 (B16), 100 (C10), 160 (C16) |

## Dane mechaniczne



|                       |                        |
|-----------------------|------------------------|
| Montaż                | nastropowy             |
| Materiał              | aluminium              |
| Kolor                 | RAL 9016 (biały)       |
| Przesłona             | PLX (opalizowane PMMA) |
| Odporność mechaniczna | IK04                   |
| Waga [kg]             | 0,95                   |
| Wymiary [mm]          | Ø135 x 136             |

## Fotometria

