

Produkt: BERYL SURFACE NEW LED O-1 1800 E 34 830**Indeks:** 19.4041.1111.34

Opis

Oprawa nastropowa typu downlight zbudowana z odlewu aluminiowego. Oprawy te stosowane są do oświetlenia wnętrz o znaczeniu prestiżowym, takich jak: hotele, banki, biura o podwyższonym standardzie. Dzięki zastosowaniu najnowszych komponentów oraz ledów renomowanych firm możliwe stało się zbudowanie takich opraw oświetleniowych, które przynoszą znaczące oszczędności w zużyciu energii elektrycznej w porównaniu do tradycyjnych rozwiązań.

Informacje o produkcie

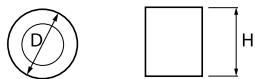
Kategoria	Oprawy nastropowe
Rodzina	BERYL SURFACE NEW LED O
Nazwa	BERYL SURFACE NEW LED O-1 1800 E 34 830
Indeks	19.4041.1111.34



Dane świetlne i elektryczne

Typ źródła	LED
Strumień LED [lm]	2000
Moc LED [W]	11,3
Strumień oprawy [lm]	1550
Moc oprawy [W]	12,8
Skuteczność świetlna oprawy [lm/W]	121,1
Temperatura barwowa [K]	3000
CRI	85
SDCM (źródła LED)	2
Kąt rozsyłu światła [°]	(C0-C180) / (C90-C270) - 41° / 40,4°
Klasa ryzyka fotobiologicznego (PN-EN 62471)	RG0
Klasa ochrony	I
Stopień szczelności	IP20
Zasilanie	220..240 V, 50..60 Hz
Żywotność LED [h]	83000 (1) / 100000 (2) / 100000 (3)
Lx/By	L90/B10 (1) / L80/B10 (2) / L70/B10 (3)
Temperatura otoczenia [°C]	5 ÷ 30
Zasilacz elektroniczny	standard (E)
Współczynnik mocy cos φ	>0,95
Obciążalność obwodów	61 (B10), 98 (B16), 102 (C10), 164 (C16)

Dane mechaniczne



Montaż	nastropowy
Materiał	aluminium
Kolor	RAL 9016 (biały)
Przesłona	transparentne PMMA
Odporność mechaniczna	IK04
Waga [kg]	1,04
Wymiary [mm]	Ø135 x 136

Fotometria

