

Produkt: BERYL SURFACE NEW LED O-2 2800 MICRO-PRM E 34 830  
Index: 19.4041.5411.34



Beschreibung

Innenbeleuchtung. Montageart: Anbau an der Decke. Gehäuse aus Aluminium. Farbe - RAL 9016 (weiß). Abmessungen: Ø185 x 156 mm. Gewicht 2 kg. Abdeckung: Micro-PRM (mikroprismatische aus PMMA). Der Wirkungsgrad des optischen Systems ist 66,55%. Abstrahlwinkel: (C0-C180) / (C90-C270) - 113,2° / 110,8°. Lichtquelle: LED. Farbtemperatur 3000 K. SDCM=2. CRI85. Lebensdauer: 91000 (1) / 100000 (2) / 100000 (3) h L90/B10 (1) / L80/B10 (2) / L70/B10 (3). Leuchtenlichtstrom: 2009 lm. Gesamtleistungsaufnahme: 18,4 W. Leuchten Lichtausbeute: 109,2 lm/W. Vorschaltgerät: Ein/Aus (E). Netzspannung 220..240 V, 50..60 Hz. Leistungsfaktor cosφ: >0,95. Belastbarkeit der Schaltung: 29 (B10), 47 (B16), 49 (C10), 79 (C16). Umgebungstemperatur: 5 ÷ 30° C. Schutzart: IP20. Stoßfestigkeitsgrad: IK04. Schutzklasse: I. Photobiologische Risikoklasse (IEC/EN 62471): RG0. Die Leuchte kann in CLO-Ausführung (Constant Lumen Output) hergestellt werden.

Produktmerkmale

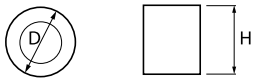
|           |   |
|-----------|---|
| Kategorie | Anbauleuchten                                     |
| Familie   | BERYL SURFACE NEW LED O                           |
| Type      | BERYL SURFACE NEW LED O-2 2800 MICRO-PRM E 34 830 |
| Index     | 19.4041.5411.34                                   |
| EAN       | 5902107207847                                     |



Technische Daten

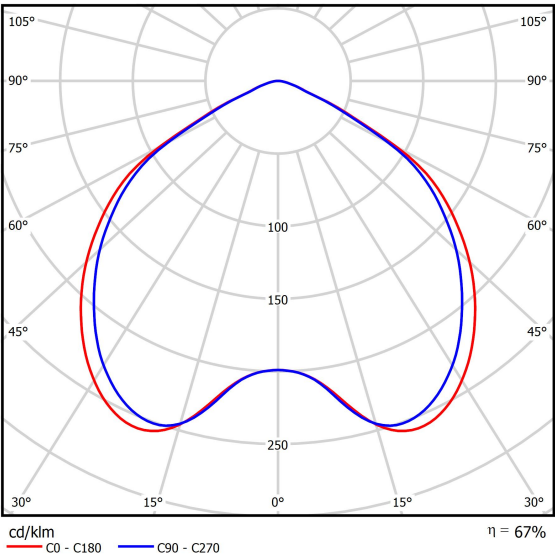
|  |  |
|--|--|
| Lichtquelle                                  | LED                                      |
| LED-Lichtstrom [lm]                          | 3019                                     |
| LED-Leistung [W]                             | 16,2                                     |
| Leuchtenlichtstrom [lm]                      | 2009                                     |
| Gesamtleistungsaufnahme [W]                  | 18,4                                     |
| Leuchten Lichtausbeute [lm/W]                | 109,2                                    |
| Farbtemperatur [K]                           | 3000                                     |
| CRI  | 85                                       |
| SDCM (LED-Quellen)                           | 2  |
| Abstrahlwinkel [°]                           | (C0-C180) / (C90-C270) - 113,2° / 110,8° |
| Photobiologische Risikoklasse (IEC/EN 62471) | RG0                                      |
| Schutzklasse                                 | I  |
| Schutzart                                    | IP20                                     |
| Netzspannung                                 | 220..240 V, 50..60 Hz                    |
| Lebensdauer [h]                              | 91000 (1) / 100000 (2) / 100000 (3)      |
| Lx/By  | L90/B10 (1) / L80/B10 (2) / L70/B10 (3)  |
| Umgebungstemperatur [°C]                     | 5 ÷ 30                                   |
| Betriebsgerät                                | Ein/Aus (E)                              |
| Leistungsfaktor cos φ                        | >0,95                                    |
| Belastbarkeit der Schaltung                  | 29 (B10), 47 (B16), 49 (C10), 79 (C16)   |

Technische Daten



|                     |  |
|---------------------|--|
| Montageart          | Anbau an der Decke                     |
| Leuchtenkörper      | Aluminium                              |
| Leuchtenfarbe       | RAL 9016 (weiß)                        |
| Abdeckung           | Micro-PRM (mikroprismatische aus PMMA) |
| Stoßfestigkeitsgrad | IK04                                   |
| Gewicht [kg]        | 2                                      |
| Abmessungen [mm]    | Ø185 x 156                             |

Lichtverteilung



Lichtstrom-Toleranz +/- 10%. Leistungs-Toleranz +/- 10%.  
Technische Daten können verändert werden. Abbildungen der Leuchten können von der Wirklichkeit abweichen.  
Datum der letzten Aktualisierung: 17-02-2026