

**Produkt:** BERYL SURFACE NEW LED O-2 2800 E 34 830**Indeks:** 19.4041.4411.34

## Opis

Oprawa nastropowa typu downlight zbudowana z odlewu aluminiowego. Oprawy te stosowane są do oświetlenia wnętrz o znaczeniu prestiżowym, takich jak: hotele, banki, biura o podwyższonym standardzie. Dzięki zastosowaniu najnowszych komponentów oraz ledów renomowanych firm możliwe stało się zbudowanie takich opraw oświetleniowych, które przynoszą znaczące oszczędności w zużyciu energii elektrycznej w porównaniu do tradycyjnych rozwiązań.

## Informacje o produkcie

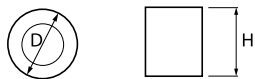
Kategoria	Oprawy nastropowe
Rodzina	BERYL SURFACE NEW LED O
Nazwa	BERYL SURFACE NEW LED O-2 2800 E 34 830
Indeks	19.4041.4411.34
EAN	5902107207823



## Dane świetlne i elektryczne

Typ źródła	LED
Strumień LED [lm]	3019
Moc LED [W]	16,2
Strumień oprawy [lm]	2156
Moc oprawy [W]	18,4
Skuteczność świetlna oprawy [lm/W]	117,2
Temperatura barwowa [K]	3000
CRI	85
SDCM (źródła LED)	2
Kąt rozsyłu światła [°]	(C0-C180) / (C90-C270) - 72° / 73°
Klasa ryzyka fotobiologicznego (PN-EN 62471)	RG0
Klasa ochrony	I
Stopień szczelności	IP20
Zasilanie	220..240 V, 50..60 Hz
Żywotność LED [h]	91000 (1) / 100000 (2) / 100000 (3)
Lx/By	L90/B10 (1) / L80/B10 (2) / L70/B10 (3)
Temperatura otoczenia [°C]	5 ÷ 30
Zasilacz elektroniczny	standard (E)
Współczynnik mocy cos φ	>0,95
Obciążalność obwodów	29 (B10), 47 (B16), 49 (C10), 79 (C16)

**Dane mechaniczne**



Montaż	nastropowy
Materiał	aluminium
Kolor	RAL 9016 (biały)
Przesłona	szyba transparentna
Odporność mechaniczna	IK06
Waga [kg]	2,02
Wymiary [mm]	Ø185 x 156

**Fotometria**

