

**Produkt:** BERYL SURFACE NEW LED K-1/S4 1800 MICRO-PRM EDD 34 840

**Indeks:** 19.4040.2123.34



## Opis

Oprawa nastropowa typu downlight zbudowana z odlewu aluminiowego. Oprawa posiada możliwość regulacji optyki w dwóch płaszczyznach (w osi pionowej o 359° oraz w lewo i w prawo po 15°). Oprawy te stosowane są do oświetlenia wnętrz o znaczeniu prestiżowym, takich jak: hotele, banki, biura o podwyższonym standardzie. Dzięki zastosowaniu najnowszych komponentów oraz ledów renomowanych firm możliwe stało się zbudowanie takich opraw oświetleniowych, które przynoszą znaczące oszczędności w zużyciu energii elektrycznej w porównaniu do tradycyjnych rozwiązań. Uwaga: kolor ramki i obudowy ma nieznaczająco inny odcień niż wewnętrzna osłona odbłyśnika.

## Informacje o produkcie

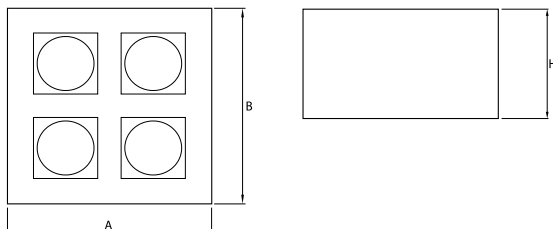
Kategoria	<b>Oprawy nastropowe</b>
Rodzina	<b>BERYL SURFACE NEW LED K/S4</b>
Nazwa	<b>BERYL SURFACE NEW LED K-1/S4 1800 MICRO-PRM EDD 34 840</b>
Indeks	<b>19.4040.2123.34</b>



## Dane świetlne i elektryczne

Typ źródła	<b>LED</b>
Strumień LED [lm]	<b>8232</b>
Moc LED [W]	<b>45,2</b>
Strumień oprawy [lm]	<b>5452</b>
Moc oprawy [W]	<b>51,2</b>
Skuteczność świetlna oprawy [lm/W]	<b>106,5</b>
Temperatura barwowa [K]	<b>4000</b>
CRI	<b>85</b>
SDCM (źródła LED)	<b>2</b>
Kąt rozsyłu światła [°]	<b>(C0-C180) / (C90-C270) - 76,4° / 77,6°</b>
Klasa ochrony	<b>I</b>
Stopień szczelności	<b>IP20</b>
Zasilanie	<b>220..240 V, 50..60 Hz</b>
Żywotność LED [h]	<b>83000 (1) / 100000 (2) / 100000 (3)</b>
Lx/By	<b>L90/B10 (1) / L80/B10 (2) / L70/B10 (3)</b>
Temperatura otoczenia [°C]	<b>5 ÷ 30</b>
Zasilacz elektroniczny	<b>DIM DALI (EDD)</b>
Współczynnik mocy cos φ	<b>&gt;0,95</b>
Obciążalność obwodów	<b>12 (B10), 20 (B16), 20 (C10), 32 (C16)</b>

## Dane mechaniczne



Montaż	<b>nastropowy</b>
Materiał	<b>aluminium</b>
Kolor	<b>RAL 9016 (biały)</b>
Przesłona	<b>Micro-PRM (mikropryzma PMMA)</b>
Odporność mechaniczna	<b>IK04</b>
Wymiary [mm]	<b>252 x 252 x 155</b>

## Fotometria

