

Produkt: BERYL SURFACE NEW LED K-1/S4 1800 MICRO-PRM EDD 34 840

Index: 19.4040.2123.34



Beschreibung

Innenbeleuchtung. Montageart: Anbau an der Decke. Gehäuse aus Aluminium. Farbe - RAL 9016 (weiß). Abmessungen: 252 x 252 x 155 mm. Abdeckung: Micro-PRM (mikroprismatische aus PMMA). Der Wirkungsgrad des optischen Systems ist 66,23%. Abstrahlwinkel: (C0-C180) / (C90-C270) - 76,4° / 77,6°. Lichtquelle: LED. Farbtemperatur 4000 K. SDCM=2. CRI85. Lebensdauer: 83000 (1) / 100000 (2) / 100000 (3) h L90/B10 (1) / L80/B10 (2) / L70/B10 (3). Leuchtenlichtstrom: 5452 lm. Gesamtleistungsaufnahme: 51,2 W. Leuchten Lichtausbeute: 106,5 lm/W. Vorschaltgerät: DIM DALI (EDD). Netzspannung: 220..240 V, 50..60 Hz. Leistungsfaktor $\cos\varphi$: >0,95. Belastbarkeit der Schaltung: 12 (B10), 20 (B16), 20 (C10), 32 (C16). Umgebungstemperatur: 5 ÷ 30° C. Schutzart: IP20. Stoßfestigkeitsgrad: IK04. Schutzklasse: I. Die Leuchte kann in CLO-Ausführung (Constant Lumen Output) hergestellt werden.

Produktmerkmale

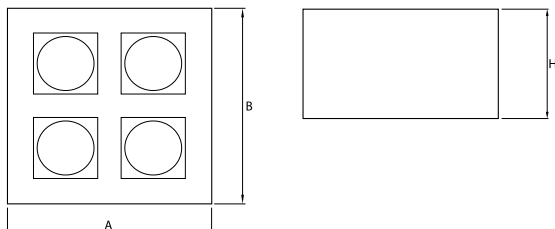
Kategorie	Anbauleuchten
Familie	BERYL SURFACE NEW LED K/S4
Type	BERYL SURFACE NEW LED K-1/S4 1800 MICRO-PRM EDD 34 840
Index	19.4040.2123.34



Technische Daten

Lichtquelle	LED
LED-Lichtstrom [lm]	8232
LED-Leistung [W]	45,2
Leuchtenlichtstrom [lm]	5452
Gesamtleistungsaufnahme [W]	51,2
Leuchten Lichtausbeute [lm/W]	106,5
Farbtemperatur [K]	4000
CRI	85
SDCM (LED-Quellen)	2
Abstrahlwinkel [°]	(C0-C180) / (C90-C270) - 76,4° / 77,6°
Schutzklasse	I
Schutzart	IP20
Netzspannung	220..240 V, 50..60 Hz
Lebensdauer [h]	83000 (1) / 100000 (2) / 100000 (3)
Lx/By	L90/B10 (1) / L80/B10 (2) / L70/B10 (3)
Umgebungstemperatur [°C]	5 ÷ 30
Betriebsgerät	DIM DALI (EDD)
Leistungsfaktor $\cos\varphi$	>0,95
Belastbarkeit der Schaltung	12 (B10), 20 (B16), 20 (C10), 32 (C16)

Technische Daten



Montageart	Anbau an der Decke
Leuchtenkörper	Aluminium
Leuchtenfarbe	RAL 9016 (weiß)
Abdeckung	Micro-PRM (mikroprismatische aus PMMA)
Stoßfestigkeitsgrad	IK04
Abmessungen [mm]	252 x 252 x 155

Lichtverteilung

