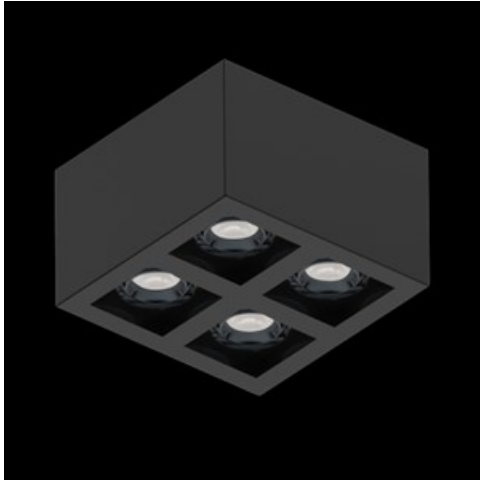


**Produkt:** BERYL SURFACE NEW LED K-2/S4 3600 EDD 04 840

**Index:** 19.4040.4223.04



## Beschreibung

Innenbeleuchtung. Montageart: Anbau an der Decke. Gehäuse aus Aluminium. Farbe - RAL 9005 (schwarz). Abmessungen: 341 x 341 x 195 mm. Abdeckung: transparentes Glas. Der Wirkungsgrad des optischen Systems ist 72,25%. Abstrahlwinkel: (C0-C180) / (C90-C270) - 39° / 39,2°. Lichtquelle: LED. Farbtemperatur 4000 K. SDCM=2. CRI85. Lebensdauer: 86000 (1) / 100000 (2) / 100000 (3) h L90/B10 (1) / L80/B10 (2) / L70/B10 (3). Leuchtenlichtstrom: 12441 lm. Gesamtleistungsaufnahme: 102 W. Leuchten Lichtausbeute: 122 lm/W. Vorschaltgerät: DIM DALI (EDD). Netzspannung 220..240 V, 50..60 Hz. Leistungsfaktor cosφ: >0,95. Belastbarkeit der Schaltung: 6 (B10), 10 (B16), 10 (C10), 16 (C16). Umgebungstemperatur: 5 ÷ 30° C. Schutzart: IP20. Stoßfestigkeitsgrad: IK04. Schutzklasse: I. Die Leuchte kann in CLO-Ausführung (Constant Lumen Output) hergestellt werden.

## Produktmerkmale

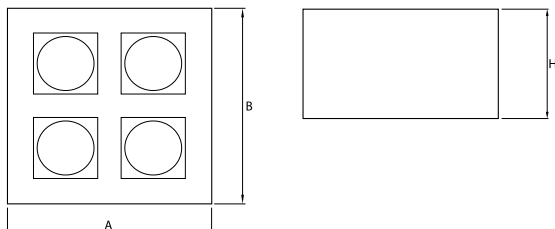
Kategorie	Anbauleuchten
Familie	BERYL SURFACE NEW LED K/S4
Type	BERYL SURFACE NEW LED K-2/S4 3600 EDD 04 840
Index	19.4040.4223.04



## Technische Daten

Lichtquelle	LED
LED-Lichtstrom [lm]	17220
LED-Leistung [W]	90
Leuchtenlichtstrom [lm]	12441
Gesamtleistungsaufnahme [W]	102
Leuchten Lichtausbeute [lm/W]	122
Farbtemperatur [K]	4000
CRI	85
SDCM (LED-Quellen)	2
Abstrahlwinkel [°]	(C0-C180) / (C90-C270) - 39° / 39,2°
Schutzklasse	I
Schutzart	IP20
Netzspannung	220..240 V, 50..60 Hz
Lebensdauer [h]	86000 (1) / 100000 (2) / 100000 (3)
Lx/By	L90/B10 (1) / L80/B10 (2) / L70/B10 (3)
Umgebungstemperatur [°C]	5 ÷ 30
Betriebsgerät	DIM DALI (EDD)
Leistungsfaktor cos φ	>0,95
Belastbarkeit der Schaltung	6 (B10), 10 (B16), 10 (C10), 16 (C16)

## Technische Daten



Montageart	Anbau an der Decke
Leuchtenkörper	Aluminium
Leuchtenfarbe	RAL 9005 (schwarz)
Abdeckung	transparentes Glas
Stoßfestigkeitsgrad	IK04
Abmessungen [mm]	341 x 341 x 195

## Lichtverteilung

