

**Produkt:** BERYL SURFACE LED COMPACT 2800 PLX EDD 34 840**Index:** 19.3239.0040.34

## Beschreibung

Innenbeleuchtung. Montage: Deckenmontage. Gehäuse aus Aluminium. Farbe - RAL 9016 (weiß). Abmessungen: Ø108 x 175 mm. Abdeckung: PLX (PMMA opal). Farbtemperatur 4000 K. SDCM=3. Farbwiedergabeindex CRI85. Lebensdauer: 83000 h L90/B10. Leuchtenlichtstrom: 2063 lm. Gesamtleistungsaufnahme: 19 W. Lichtausbeute: 109 lm/W. Vorschaltgerät: DIM DALI (EDD). Arbeitstemperaturbereich: 5 ÷ 30° C. Schutzart: IP20. Stoßfestigkeitsgrad: IK04. Schutzklasse: I.

## Produktmerkmale

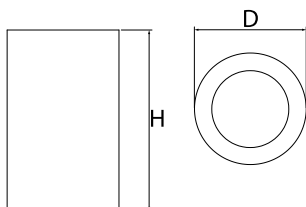
|           |  |
|-----------|--|
| Kategorie | <b>Compact</b>                                       |
| Familie   | <b>BERYL SURFACE LED COMPACT</b>                     |
| Type      | <b>BERYL SURFACE LED COMPACT 2800 PLX EDD 34 840</b> |
| Index     | <b>19.3239.0040.34</b>                               |



## Technische Daten

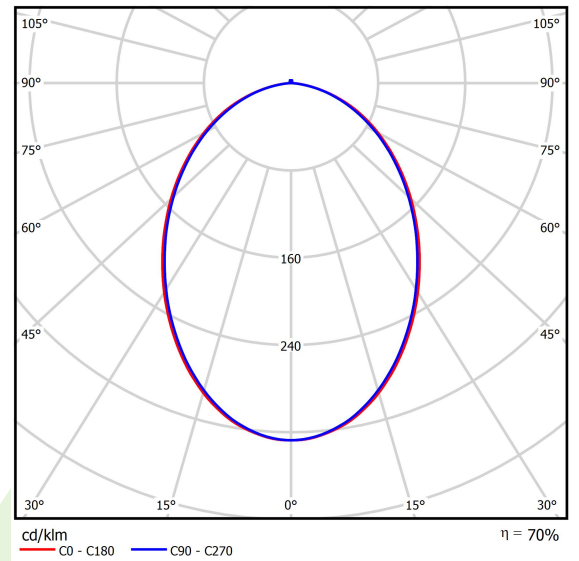
|                               |   |
|-------------------------------|---|
| Lichtquelle                   | <b>LED</b>                                  |
| LED-Lichtstrom [lm]           | <b>2947</b>                                 |
| LED-Leistung [W]              | <b>18</b>                                   |
| Leuchtenlichtstrom [lm]       | <b>2063</b>                                 |
| Gesamtleistungsaufnahme [W]   | <b>19</b>                                   |
| Leuchten Lichtausbeute [lm/W] | <b>109</b>                                  |
| Farbtemperatur [K]            | <b>4000</b>                                 |
| CRI                           | <b>85</b>                                   |
| SDCM (LED-Quellen)            | <b>3</b>                                    |
| Abstrahlwinkel [°]            | <b>(C0-C180) / (C90-C270) - 87,4° / 86°</b> |
| Schutzklasse                  | <b>I</b>                                    |
| Schutzart                     | <b>IP20</b>                                 |
| Netzspannung                  | <b>220..240 V, 50..60 Hz</b>                |
| Lebensdauer [h]               | <b>83000</b>                                |
| Lx/By                         | <b>L90/B10</b>                              |
| Umgebungstemperatur [°C]      | <b>5 ÷ 30</b>                               |
| Betriebsgerät                 | <b>DIM DALI (EDD)</b>                       |
| Leistungsfaktor cos φ         | <b>&gt;0,95</b>                             |

## Technische Daten



|                     |                        |
|---------------------|------------------------|
| Montageart          | <b>Deckenmontage</b>   |
| Leuchtenkörper      | <b>Aluminium</b>       |
| Leuchtenfarbe       | <b>RAL 9016 (weiß)</b> |
| Abdeckung           | <b>PLX (PMMA opal)</b> |
| Stoßfestigkeitsgrad | <b>IK04</b>            |
| Abmessungen [mm]    | <b>Ø108 x 175</b>      |

## Lichtverteilung



Lichtstrom-Toleranz +/- 10%. Leistungs-Toleranz +/- 10%.  
Technische Daten können verändert werden. Abbildungen der Leuchten können von der Wirklichkeit abweichen.  
Datum der letzten Aktualisierung: 30-11-2021