

**Produkt:** BERYL SURFACE LED COMPACT 3600 13° SH EDD 34 840**Index:** 19.3239.0044.34

## Beschreibung

Innenbeleuchtung. Montage: Deckenmontage. Gehäuse aus Aluminium. Farbe - RAL 9016 (weiß). Abmessungen: Ø108 x 175 mm. Abdeckung: keiner. Farbtemperatur 4000 K. SDCM=3. Farbwiedergabeindex CRI85. Lebensdauer: 54000 h L70/B10. Leuchtenlichtstrom: 2929 lm. Gesamtleistungsaufnahme: 25 W. Lichtausbeute: 117 lm/W. Vorschaltgerät: DIM DALI (EDD). Arbeitstemperaturbereich: 5 ÷ 30° C. Schutzart: IP20. Stoßfestigkeitsgrad: IK04. Schutzklasse: I.

## Produktmerkmale

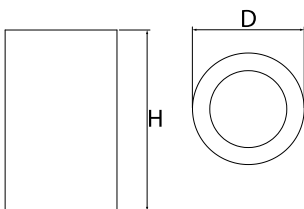
Kategorie	Compact
Familie	BERYL SURFACE LED COMPACT
Type	BERYL SURFACE LED COMPACT 3600 13° SH EDD 34 840
Index	19.3239.0044.34



## Technische Daten

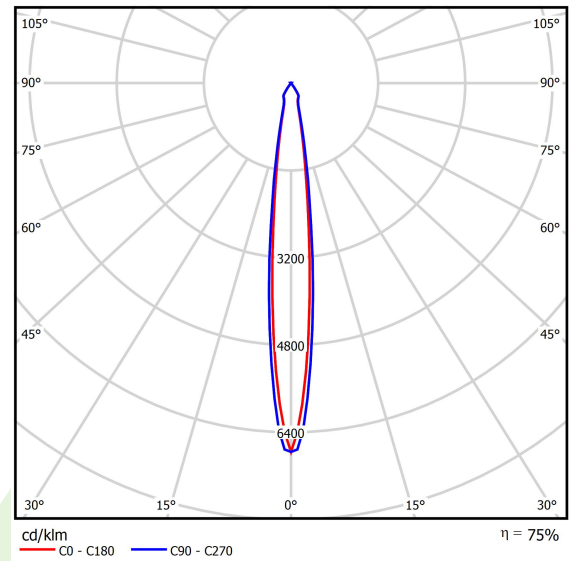
Lichtquelle	LED
LED-Lichtstrom [lm]	3918
LED-Leistung [W]	24
Leuchtenlichtstrom [lm]	2929
Gesamtleistungsaufnahme [W]	25
Leuchten Lichtausbeute [lm/W]	117
Farbtemperatur [K]	4000
CRI	85
SDCM (LED-Quellen)	3
Abstrahlwinkel [°]	(C0-C180) / (C90-C270) - 11,6° / 13,4°
Schutzklasse	I
Schutzart	IP20
Netzspannung	220..240 V, 50..60 Hz
Lebensdauer [h]	54000
Lx/By	L70/B10
Umgebungstemperatur [°C]	5 ÷ 30
Betriebsgerät	DIM DALI (EDD)
Leistungsfaktor cos φ	>0,95

## Technische Daten



Montageart	Deckenmontage
Leuchtenkörper	Aluminium
Leuchtenfarbe	RAL 9016 (weiß)
Abdeckung	keiner
Stoßfestigkeitsgrad	IK04
Abmessungen [mm]	Ø108 x 175

## Lichtverteilung



Lichtstrom-Toleranz +/- 10%. Leistungs-Toleranz +/- 10%.  
Technische Daten können verändert werden. Abbildungen der Leuchten können von der Wirklichkeit abweichen.  
Datum der letzten Aktualisierung: 30-11-2021