

**Produkt:** BERYL SURFACE LED COMPACT 2800 MICRO-PRM EDD 34 840**Index:** 19.3239.0038.34

## Beschreibung

Innenbeleuchtung. Montage: Deckenmontage. Gehäuse aus Aluminium. Farbe - RAL 9016 (weiß). Abmessungen: Ø108 x 175 mm. Abdeckung: Micro-PRM (mikroprismatische aus PMMA). Farbtemperatur 4000 K. SDCM=3. Farbwiedergabeindex CRI85. Lebensdauer: 83000 h L90/B10. Leuchtenlichtstrom: 2236 lm. Gesamtleistungsaufnahme: 19 W. Lichtausbeute: 118 lm/W. Vorschaltgerät: DIM DALI (EDD). Arbeitstemperaturbereich: 5 ÷ 30° C. Schutzart: IP20. Stoßfestigkeitsgrad: IK04. Schutzklasse: I.

## Produktmerkmale

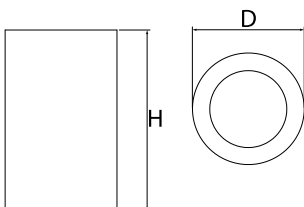
Kategorie	<b>Compact</b>
Familie	<b>BERYL SURFACE LED COMPACT</b>
Type	<b>BERYL SURFACE LED COMPACT 2800 MICRO-PRM EDD 34 840</b>
Index	<b>19.3239.0038.34</b>



## Technische Daten

Lichtquelle	<b>LED</b>
LED-Lichtstrom [lm]	<b>2947</b>
LED-Leistung [W]	<b>18</b>
Leuchtenlichtstrom [lm]	<b>2236</b>
Gesamtleistungsaufnahme [W]	<b>19</b>
Leuchten Lichtausbeute [lm/W]	<b>118</b>
Farbtemperatur [K]	<b>4000</b>
CRI	<b>85</b>
SDCM (LED-Quellen)	<b>3</b>
Abstrahlwinkel [°]	<b>(C0-C180) / (C90-C270) - 53,6° / 57°</b>
Schutzklasse	<b>I</b>
Schutzart	<b>IP20</b>
Netzspannung	<b>220..240 V, 50..60 Hz</b>
Lebensdauer [h]	<b>83000</b>
Lx/By	<b>L90/B10</b>
Umgebungstemperatur [°C]	<b>5 ÷ 30</b>
Betriebsgerät	<b>DIM DALI (EDD)</b>
Leistungsfaktor cos φ	<b>&gt;0,95</b>

## Technische Daten



Montageart	<b>Deckenmontage</b>
Leuchtenkörper	<b>Aluminium</b>
Leuchtenfarbe	<b>RAL 9016 (weiß)</b>
Abdeckung	<b>Micro-PRM (mikroprismatische aus PMMA)</b>
Stoßfestigkeitsgrad	<b>IK04</b>
Abmessungen [mm]	<b>Ø108 x 175</b>

## Lichtverteilung



Lichtstrom-Toleranz +/- 10%. Leistungs-Toleranz +/- 10%.  
Technische Daten können verändert werden. Abbildungen der Leuchten können von der Wirklichkeit abweichen.  
Datum der letzten Aktualisierung: 30-11-2021