

Produkt: BERYL SURFACE LED COMPACT 1000 SHM EDD 34 840**Index:** 19.3239.0014.34

Beschreibung

Innenbeleuchtung. Montage: Deckenmontage. Gehäuse aus Aluminium. Farbe - RAL 9016 (weiß). Abmessungen: Ø108 x 175 mm. Abdeckung: SHM (gehärtetes mattes Glas). Farbtemperatur 4000 K. SDCM=3. Farbwiedergabeindex CRI85. Lebensdauer: 83000 h L90/B10. Gesamtleistungsaufnahme: 8 W. Vorschaltgerät: DIM DALI (EDD). Arbeitstemperaturbereich: 5 ÷ 30° C. Schutzart: IP20. Stoßfestigkeitsgrad: IK04. Schutzklasse: I.

Produktmerkmale

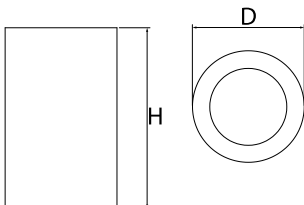
Kategorie	Compact
Familie	BERYL SURFACE LED COMPACT
Type	BERYL SURFACE LED COMPACT 1000 SHM EDD 34 840
Index	19.3239.0014.34



Technische Daten

Lichtquelle	LED
LED-Lichtstrom [lm]	1045
LED-Leistung [W]	7
Gesamtleistungsaufnahme [W]	8
Farbtemperatur [K]	4000
CRI	85
SDCM (LED-Quellen)	3
Schutzklasse	I
Schutzart	IP20
Netzspannung	220..240 V, 50..60 Hz
Lebensdauer [h]	83000
Lx/By	L90/B10
Umgebungstemperatur [°C]	5 ÷ 30
Betriebsgerät	DIM DALI (EDD)
Leistungsfaktor cos φ	>0,95

Technische Daten



Montageart	Deckenmontage
Leuchtenkörper	Aluminium
Leuchtenfarbe	RAL 9016 (weiß)
Abdeckung	SHM (gehärtetes mattes Glas)
Stoßfestigkeitsgrad	IK04
Abmessungen [mm]	Ø108 x 175