

Produkt: BERYL SURFACE LED COMPACT 1000 MICRO-PRM E 34 840**Index:** 19.3239.0009.34

Beschreibung

Innenbeleuchtung. Montage: Deckenmontage. Gehäuse aus Aluminium. Farbe - RAL 9016 (weiß). Abmessungen: Ø108 x 175 mm. Abdeckung: Micro-PRM (mikroprismatische aus PMMA). Farbtemperatur 4000 K. SDCM=3. Farbwiedergabeindex CRI85. Lebensdauer: 83000 h L90/B10. Leuchtenlichtstrom: 793 lm. Gesamtleistungsaufnahme: 8 W. Lichtausbeute: 99 lm/W. Vorschaltgerät: Ein/Aus (E). Arbeitstemperaturbereich: 5 ÷ 30° C. Schutzart: IP20. Stoßfestigkeitsgrad: IK04. Schutzklasse: I.

Produktmerkmale

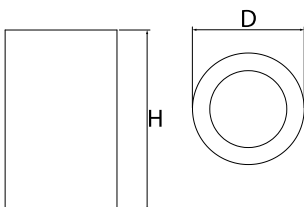
| | |
|-----------|--|
| Kategorie | Compact |
| Familie | BERYL SURFACE LED COMPACT |
| Type | BERYL SURFACE LED COMPACT 1000 MICRO-PRM E 34 840 |
| Index | 19.3239.0009.34 |



Technische Daten

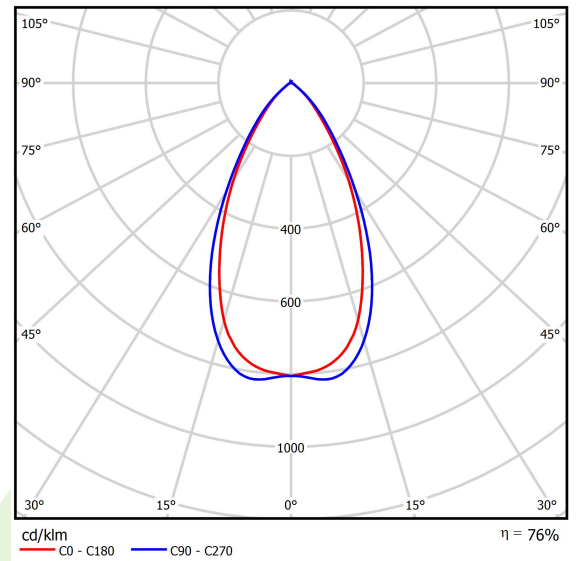
| | |
|-------------------------------|---|
| Lichtquelle | LED |
| LED-Lichtstrom [lm] | 1045 |
| LED-Leistung [W] | 7 |
| Leuchtenlichtstrom [lm] | 793 |
| Gesamtleistungsaufnahme [W] | 8 |
| Leuchten Lichtausbeute [lm/W] | 99 |
| Farbtemperatur [K] | 4000 |
| CRI | 85 |
| SDCM (LED-Quellen) | 3 |
| Abstrahlwinkel [°] | (C0-C180) / (C90-C270) - 53,6° / 57° |
| Schutzklasse | I |
| Schutzart | IP20 |
| Netzspannung | 220..240 V, 50..60 Hz |
| Lebensdauer [h] | 83000 |
| Lx/By | L90/B10 |
| Umgebungstemperatur [°C] | 5 ÷ 30 |
| Betriebsgerät | Ein/Aus (E) |
| Leistungsfaktor cos φ | >0,95 |

Technische Daten



| | |
|---------------------|---|
| Montageart | Deckenmontage |
| Leuchtenkörper | Aluminium |
| Leuchtenfarbe | RAL 9016 (weiß) |
| Abdeckung | Micro-PRM (mikroprismatische aus PMMA) |
| Stoßfestigkeitsgrad | IK04 |
| Abmessungen [mm] | Ø108 x 175 |

Lichtverteilung



Lichtstrom-Toleranz +/- 10%. Leistungs-Toleranz +/- 10%.
Technische Daten können verändert werden. Abbildungen der Leuchten können von der Wirklichkeit abweichen.
Datum der letzten Aktualisierung: 30-11-2021