

**Produkt:** BERYL SURFACE LED COMPACT 1000 36° SH EDD 34 840

**Index:** 19.3239.0006.34



## Beschreibung

Innenbeleuchtung. Montage: Deckenmontage. Gehäuse aus Aluminium. Farbe - RAL 9016 (weiß). Abmessungen: Ø108 x 175 mm. Abdeckung: keiner. Farbtemperatur 4000 K. SDCM=3. Farbwiedergabeindex CRI85. Lebensdauer: 83000 h L90/B10. Leuchtenlichtstrom: 761 lm. Gesamtleistungsaufnahme: 8 W. Lichtausbeute: 95 lm/W. Vorschaltgerät: DIM DALI (EDD). Arbeitstemperaturbereich: 5 ÷ 30° C. Schutzart: IP20. Stoßfestigkeitsgrad: IK04. Schutzklasse: I.

## Produktmerkmale

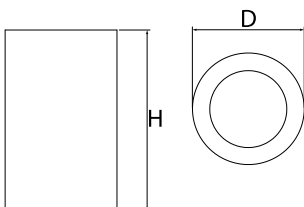
|           |  |
|-----------|--|
| Kategorie | Compact  |
| Familie   | BERYL SURFACE LED COMPACT                        |
| Type      | BERYL SURFACE LED COMPACT 1000 36° SH EDD 34 840 |
| Index     | 19.3239.0006.34                                  |



## Technische Daten

|                               |                                      |
|-------------------------------|--------------------------------------|
| Lichtquelle                   | LED                                  |
| LED-Lichtstrom [lm]           | 1045                                 |
| LED-Leistung [W]              | 7                                    |
| Leuchtenlichtstrom [lm]       | 761                                  |
| Gesamtleistungsaufnahme [W]   | 8                                    |
| Leuchten Lichtausbeute [lm/W] | 95                                   |
| Farbtemperatur [K]            | 4000                                 |
| CRI                           | 85                                   |
| SDCM (LED-Quellen)            | 3                                    |
| Abstrahlwinkel [°]            | (C0-C180) / (C90-C270) - 36° / 33,2° |
| Schutzklasse                  | I                                    |
| Schutzart                     | IP20                                 |
| Netzspannung                  | 220..240 V, 50..60 Hz                |
| Lebensdauer [h]               | 83000                                |
| Lx/By                         | L90/B10                              |
| Umgebungstemperatur [°C]      | 5 ÷ 30                               |
| Betriebsgerät                 | DIM DALI (EDD)                       |
| Leistungsfaktor cos φ         | >0,95                                |

## Technische Daten



|                     |                 |
|---------------------|-----------------|
| Montageart          | Deckenmontage   |
| Leuchtenkörper      | Aluminium       |
| Leuchtenfarbe       | RAL 9016 (weiß) |
| Abdeckung           | keiner          |
| Stoßfestigkeitsgrad | IK04            |
| Abmessungen [mm]    | Ø108 x 175      |

## Lichtverteilung



Lichtstrom-Toleranz +/- 10%. Leistungs-Toleranz +/- 10%.  
Technische Daten können verändert werden. Abbildungen der Leuchten können von der Wirklichkeit abweichen.  
Datum der letzten Aktualisierung: 30-11-2021