

**Produkt:** BACKPANEL LED 5800 MICRO-PRM E 34 IP20/44 840 625X625

**Index:** 19.3213.0070.34



## Beschreibung

Innenbeleuchtung. Montageart: Einbau in Moduldecken sowie Gipskartondecken, direkte Montage an der Deckenkonstruktion und Aufbaumontage an Abhänger mittels Zubehör. Gehäuse aus Stahlblech. Farbe - RAL 9016 (weiß). Abmessungen: 621 x 621 x 34 mm. Abdeckung: Micro-PRM (mikroprismatische aus PMMA). Der Wirkungsgrad des optischen Systems ist 88,00%. Abstrahlwinkel: (C0-C180) / (C90-C270) - 88,6° / 93°. Lichtquelle: LED. Farbtemperatur 4000 K. SDCM=3. CRI>80. Lebensdauer: 100000 h L80/B10. Leuchtenlichtstrom: 5130 lm. Gesamtleistungsaufnahme: 31,8 W. Leuchten Lichtausbeute: 161,3 lm/W. Vorschaltgerät: Ein/Aus (E). Netzspannung 220..240 V, 50..60 Hz. Leistungsfaktor cosφ: >0,95. Belastbarkeit der Schaltung: 29 (B10), 46 (B16), 46 (C10), 74 (C16). Umgebungstemperatur: 5 ÷ 30° C. Schutzart: IP20/44. Stoßfestigkeitsgrad: IK04. Schutzklasse: II. Photobiologische Risikoklasse (IEC/EN 62471): RG0.

## Produktmerkmale

Kategorie	Einbauleuchten
Familie	BACKPANEL LED M625
Type	BACKPANEL LED 5800 MICRO-PRM E 34 IP20/44 840 625X625
Index	19.3213.0070.34
EAN	5902107294298



## Technische Daten

Lichtquelle	LED
LED-Lichtstrom [lm]	5829
LED-Leistung [W]	28,4
Leuchtenlichtstrom [lm]	5130
Gesamtleistungsaufnahme [W]	31,8
Leuchten Lichtausbeute [lm/W]	161,3
Farbtemperatur [K]	4000
CRI	>80
SDCM (LED-Quellen)	3
Abstrahlwinkel [°]	(C0-C180) / (C90-C270) - 88,6° / 93°
Photobiologische Risikoklasse (IEC/EN 62471)	RG0
Schutzklasse	II
Schutzart	IP20/44
Netzspannung	220..240 V, 50..60 Hz
Lebensdauer [h]	100000
Lx/By	L80/B10
Umgebungstemperatur [°C]	5 ÷ 30
Betriebsgerät	Ein/Aus (E)
Leistungsfaktor cos φ	>0,95
Belastbarkeit der Schaltung	29 (B10), 46 (B16), 46 (C10), 74 (C16)

## Technische Daten



Montageart	Einbau in Moduldecken sowie Gipskartondecken, direkte Montage an der Deckenkonstruktion und Aufbaumontage an Abhänger mittels Zubehör
Leuchtenkörper	Stahlblech
Leuchtenfarbe	RAL 9016 (weiß)
Abdeckung	Micro-PRM (mikroprismatische aus PMMA)
Stoßfestigkeitsgrad	IK04
Abmessungen [mm]	621 x 621 x 34

## Lichtverteilung



## Zubehör

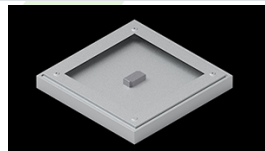
Index 19.3213.0081.34

Type #N/D



Index 19.3213.0075.34

Type BACKPANEL LED SURFACE ACCESSORIES 34 / 625X625



Index 19.3213.0078.34

Type BACKPANEL LED RAHMEN FÜR EINE DECKENMONTAGE MIT AUFHÄNGUNG 1,5M 34 / 625X625

