

Produkt: BACKPANEL LED 4800 MICRO-PRM EDD 34 IP20/44 840 625X625
Index: 19.3213.0064.34



Beschreibung

Innenbeleuchtung. Montageart: Einbau in Moduldecken sowie Gipskartondecken, direkte Montage an der Deckenkonstruktion und Aufbaumontage an Abhänger mittels Zubehör. Gehäuse aus Stahlblech. Farbe - RAL 9016 (weiß). Abmessungen: 621 x 621 x 34 mm. Abdeckung: Micro-PRM (mikroprismatische aus PMMA). Der Wirkungsgrad des optischen Systems ist 88,00%. Abstrahlwinkel: (C0-C180) / (C90-C270) - 88,6° / 93°. Lichtquelle: LED. Farbtemperatur 4000 K. SDCM=3. CRI>80. Lebensdauer: 100000 h L80/B10. Leuchtenlichtstrom: 4466 lm. Gesamtleistungsaufnahme: 27,2 W. Leuchten Lichtausbeute: 164,1 lm/W. Vorschaltgerät: DIM DALI (EDD). Netzspannung 220..240 V, 50..60 Hz. Leistungsfaktor cosφ: >0,95. Belastbarkeit der Schaltung: 20 (B10), 30 (B16), 32 (C10), 52 (C16). Umgebungstemperatur: 5 ÷ 30° C. Schutzart: IP20/44. Stoßfestigkeitsgrad: IK04. Schutzklasse: II. Photobiologische Risikoklasse (IEC/EN 62471): RG0.

Produktmerkmale

Kategorie	Einbauleuchten
Familie	BACKPANEL LED M625
Type	BACKPANEL LED 4800 MICRO-PRM EDD 34 IP20/44 840 625X625
Index	19.3213.0064.34
EAN	5902107294236



Technische Daten

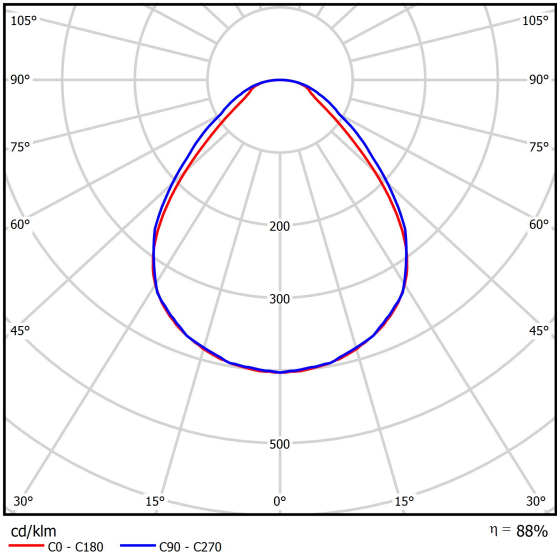
Lichtquelle	LED
LED-Lichtstrom [lm]	5075
LED-Leistung [W]	24,3
Leuchtenlichtstrom [lm]	4466
Gesamtleistungsaufnahme [W]	27,2
Leuchten Lichtausbeute [lm/W]	164,1
Farbtemperatur [K]	4000
CRI	>80
SDCM (LED-Quellen)	3
Abstrahlwinkel [°]	(C0-C180) / (C90-C270) - 88,6° / 93°
Photobiologische Risikoklasse (IEC/EN 62471)	RG0
Schutzklasse	II
Schutzart	IP20/44
Netzspannung	220..240 V, 50..60 Hz
Lebensdauer [h]	100000
Lx/By	L80/B10
Umgebungstemperatur [°C]	5 ÷ 30
Betriebsgerät	DIM DALI (EDD)
Leistungsfaktor cos φ	>0,95
Belastbarkeit der Schaltung	20 (B10), 30 (B16), 32 (C10), 52 (C16)

Technische Daten



Montageart	Einbau in Moduldecken sowie Gipskartondecken, direkte Montage an der Deckenkonstruktion und Aufbaumontage an Abhänger mittels Zubehör
Leuchtenkörper	Stahlblech
Leuchtenfarbe	RAL 9016 (weiß)
Abdeckung	Micro-PRM (mikroprismatische aus PMMA)
Stoßfestigkeitsgrad	IK04
Abmessungen [mm]	621 x 621 x 34

Lichtverteilung

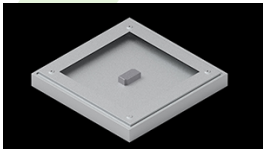


Zubehör

Index	19.3213.0081.34
Type	#N/D



Index	19.3213.0075.34
Type	BACKPANEL LED SURFACE ACCESSORIES 34 / 625X625



Index	19.3213.0078.34
Type	BACKPANEL LED RAHMEN FÜR EINE DECKENMONTAGE MIT AUFHÄNGUNG 1,5M 34 / 625X625

