

Produkt: BACKPANEL LED 3800 PLX EDD 34 IP20/44 830 625X625

Index: 19.3213.0051.34



Beschreibung

Innenbeleuchtung. Montageart: Einbau in abgehängte Decken, direkt an der Decke oder mit Schlingen. Gehäuse aus Stahlblech. Farbe - RAL 9016 (weiß). Abmessungen: 621 x 621 x 34 mm. Gewicht 3,1 kg. Abdeckung: PLX (PMMA opal). Der Wirkungsgrad des optischen Systems ist 89,57%. Abstrahlwinkel: (C0-C180) / (C90-C270) - 113,8° / 114,6°. Lichtquelle: LED. Farbtemperatur 3000 K. SDCM=3. CRI>80. Lebensdauer: 100000 h L80/B10. Leuchtenlichtstrom: 3281 lm. Gesamtleistungsaufnahme: 27 W. Leuchten Lichtausbeute: 122 lm/W. Vorschaltgerät: DIM DALI (EDD). Netzspannung 220..240 V, 50..60 Hz. Leistungsfaktor cosφ: . Belastbarkeit der Schaltung: . Umgebungstemperatur: 5 ÷ 30° C. Schutzart: IP20/44. Stoßfestigkeitsgrad: IK04. Schutzklasse: II. Photobiologische Risikoklasse (IEC/EN 62471): RG0. Die Leuchte kann in CLO-Ausführung (Constant Lumen Output) hergestellt werden.

Produktmerkmale

Kategorie	Einbauleuchten
Familie	BACKPANEL LED M625
Type	BACKPANEL LED 3800 PLX EDD 34 IP20/44 830 625X625
Index	19.3213.0051.34



Technische Daten

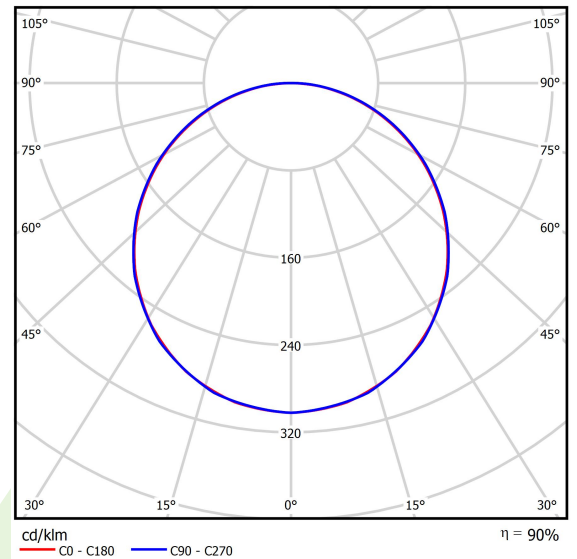
Lichtquelle	LED
LED-Lichtstrom [lm]	3664
LED-Leistung [W]	24
Leuchtenlichtstrom [lm]	3281
Gesamtleistungsaufnahme [W]	27
Leuchten Lichtausbeute [lm/W]	122
Farbtemperatur [K]	3000
CRI	>80
SDCM (LED-Quellen)	3
Abstrahlwinkel [°]	(C0-C180) / (C90-C270) - 113,8° / 114,6°
Photobiologische Risikoklasse (IEC/EN 62471)	RG0
Schutzklasse	II
Schutzart	IP20/44
Netzspannung	220..240 V, 50..60 Hz
Lebensdauer [h]	100000
Lx/By	L80/B10
Umgebungstemperatur [°C]	5 ÷ 30
Betriebsgerät	DIM DALI (EDD)

Technische Daten



Montageart	Einbau in abgehängte Decken, direkt an der Decke oder mit Schlingen
Leuchtenkörper	Stahlblech
Leuchtenfarbe	RAL 9016 (weiß)
Abdeckung	PLX (PMMA opal)
Stoßfestigkeitsgrad	IK04
Gewicht [kg]	3,1
Abmessungen [mm]	621 x 621 x 34

Lichtverteilung

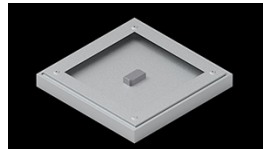


Zubehör

Index 19.3213.0081.34

Type BACKPANEL LED RECESSED
ACCESSORIES 34 / 625X625

Index 19.3213.0075.34

Type BACKPANEL LED SURFACE
ACCESSORIES 34 / 625X625

Index 19.3213.0078.34

Type BACKPANEL LED RAHMEN FÜR
EINE DECKENMONTAGE MIT
AUFHÄNGUNG 1,5M 34 / 625X625