

**Produkt:** BACKPANEL LED 3800 PLX E 34 IP20/44 830 625X625**Index:** 19.3213.0049.34

## Beschreibung

Innenbeleuchtung. Montageart: Einbau in Moduldecken sowie Gipskartondecken, direkte Montage an der Deckenkonstruktion und Aufbaumontage an Abhänger mittels Zubehör. Gehäuse aus Stahlblech. Farbe - RAL 9016 (weiß). Abmessungen: 621 x 621 x 34 mm. Abdeckung: PLX (PMMA opal). Der Wirkungsgrad des optischen Systems ist 90,00%. Abstrahlwinkel: (C0-C180) / (C90-C270) - 113,8° / 114,6°. Lichtquelle: LED. Farbtemperatur 3000 K. SDCM=3. CRI>80. Lebensdauer: 100000 h L80/B10. Leuchtenlichtstrom: 3355 lm. Gesamtleistungsaufnahme: 20,6 W. Leuchten Lichtausbeute: 162,8 lm/W. Vorschaltgerät: Ein/Aus (E). Netzspannung 220..240 V, 50..60 Hz. Leistungsfaktor cosφ: >0,95. Belastbarkeit der Schaltung: 31 (B10), 50 (B16), 50 (C10), 80 (C16). Umgebungstemperatur: 5 ÷ 30° C. Schutzart: IP20/44. Stoßfestigkeitsgrad: IK04. Schutzklasse: II. Photobiologische Risikoklasse (IEC/EN 62471): RG0.

## Produktmerkmale

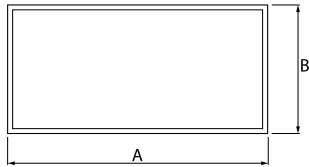
Kategorie	Einbauleuchten
Familie	BACKPANEL LED M625
Type	BACKPANEL LED 3800 PLX E 34 IP20/44 830 625X625
Index	19.3213.0049.34
EAN	5902107294083



## Technische Daten

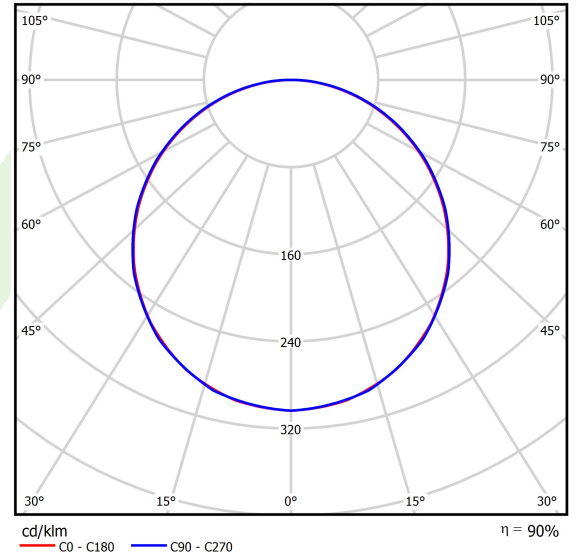
Lichtquelle	LED
LED-Lichtstrom [lm]	3728
LED-Leistung [W]	18,4
Leuchtenlichtstrom [lm]	3355
Gesamtleistungsaufnahme [W]	20,6
Leuchten Lichtausbeute [lm/W]	162,8
Farbtemperatur [K]	3000
CRI	>80
SDCM (LED-Quellen)	3
Abstrahlwinkel [°]	(C0-C180) / (C90-C270) - 113,8° / 114,6°
Photobiologische Risikoklasse (IEC/EN 62471)	RG0
Schutzklasse	II
Schutzart	IP20/44
Netzspannung	220..240 V, 50..60 Hz
Lebensdauer [h]	100000
Lx/By	L80/B10
Umgebungstemperatur [°C]	5 ÷ 30
Betriebsgerät	Ein/Aus (E)
Leistungsfaktor cos φ	>0,95
Belastbarkeit der Schaltung	31 (B10), 50 (B16), 50 (C10), 80 (C16)

## Technische Daten



Montageart	Einbau in Moduldecken sowie Gipskartondecken, direkte Montage an der Deckenkonstruktion und Aufbaumontage an Abhänger mittels Zubehör
Leuchtenkörper	Stahlblech
Leuchtenfarbe	RAL 9016 (weiß)
Abdeckung	PLX (PMMA opal)
Stoßfestigkeitsgrad	IK04
Abmessungen [mm]	621 x 621 x 34

## Lichtverteilung



## Zubehör

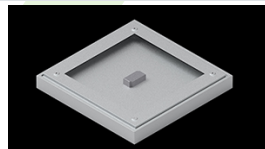
Index 19.3213.0081.34

Type BACKPANEL LED RECESSED ACCESSORIES 34 / 625X625



Index 19.3213.0075.34

Type BACKPANEL LED SURFACE ACCESSORIES 34 / 625X625



Index 19.3213.0078.34

Type BACKPANEL LED RAHMEN FÜR EINE DECKENMONTAGE MIT AUFHÄNGUNG 1,5M 34 / 625X625

