

**Produkt:** BACKPANEL LED 5800 PLX EDD 34 IP20/44 840

**Index:** 19.3213.0020.34



## Beschreibung

Innenbeleuchtung. Montageart: Einbau in Moduldecken sowie Gipskartondecken, direkte Montage an der Deckenkonstruktion und Aufbaumontage an Abhänger mittels Zubehör. Gehäuse aus Stahlblech. Farbe - RAL 9016 (weiß). Abmessungen: 596 x 596 x 34 mm. Gewicht 3,1 kg. Abdeckung: PLX (PMMA opal). Der Wirkungsgrad des optischen Systems ist 89,57%. Abstrahlwinkel: (C0-C180) / (C90-C270) - 113,8° / 114,6°. Lichtquelle: LED. Farbtemperatur 4000 K. SDCM=3. CRI>80. Lebensdauer: 100000 h L80/B10. Leuchtenlichtstrom: 5071 lm. Gesamtleistungsaufnahme: 40,2 W. Leuchten Lichtausbeute: 126,1 lm/W. Vorschaltgerät: DIM DALI (EDD). Netzspannung 220..240 V, 50..60 Hz. Leistungsfaktor cosφ: >0,95. Belastbarkeit der Schaltung: 20 (B10), 30 (B16), 32 (C10), 52 (C16). Umgebungstemperatur: 5 ÷ 30° C. Schutzart: IP20/44. Stoßfestigkeitsgrad: IK04. Schutzklasse: II. Photobiologische Risikoklasse (IEC/EN 62471): RG0. Die Leuchte kann in CLO-Ausführung (Constant Lumen Output) hergestellt werden.

## Produktmerkmale

Kategorie	<b>Einbauleuchten</b>
Familie	<b>BACKPANEL LED</b>
Type	<b>BACKPANEL LED 5800 PLX EDD 34 IP20/44 840</b>
Index	<b>19.3213.0020.34</b>



## Technische Daten

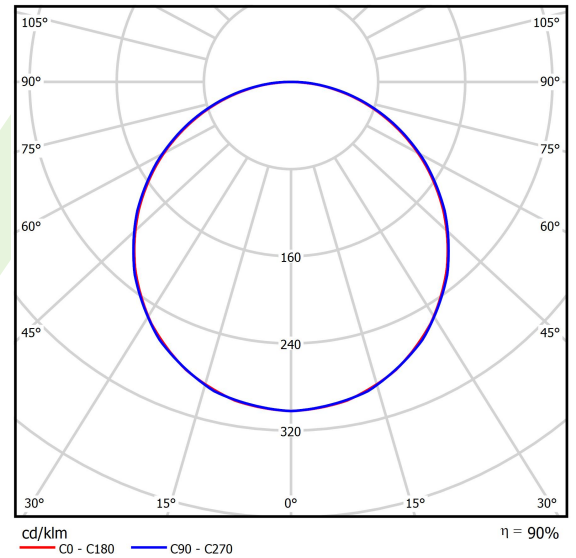
Lichtquelle	<b>LED</b>
LED-Lichtstrom [lm]	<b>5662</b>
LED-Leistung [W]	<b>35,5</b>
Leuchtenlichtstrom [lm]	<b>5071</b>
Gesamtleistungsaufnahme [W]	<b>40,2</b>
Leuchten Lichtausbeute [lm/W]	<b>126,1</b>
Farbtemperatur [K]	<b>4000</b>
CRI	<b>&gt;80</b>
SDCM (LED-Quellen)	<b>3</b>
Abstrahlwinkel [°]	<b>(C0-C180) / (C90-C270) - 113,8° / 114,6°</b>
Photobiologische Risikoklasse (IEC/EN 62471)	<b>RG0</b>
Schutzklasse	<b>II</b>
Schutzart	<b>IP20/44</b>
Netzspannung	<b>220..240 V, 50..60 Hz</b>
Lebensdauer [h]	<b>100000</b>
Lx/By	<b>L80/B10</b>
Umgebungstemperatur [°C]	<b>5 ÷ 30</b>
Betriebsgerät	<b>DIM DALI (EDD)</b>
Leistungsfaktor cos φ	<b>&gt;0,95</b>
Belastbarkeit der Schaltung	<b>20 (B10), 30 (B16), 32 (C10), 52 (C16)</b>

## Technische Daten



Montageart	Einbau in Moduldecken sowie Gipskartondecken, direkte Montage an der Deckenkonstruktion und Aufbaumontage an Abhänger mittels Zubehör
Leuchtenkörper	Stahlblech
Leuchtenfarbe	RAL 9016 (weiß)
Abdeckung	PLX (PMMA opal)
Stoßfestigkeitsgrad	IK04
Gewicht [kg]	3,1
Abmessungen [mm]	596 x 596 x 34

## Lichtverteilung

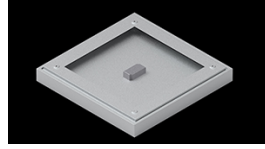


## Zubehör

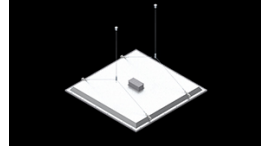
Index 19.3213.0079.34

Type BACKPANEL LED RECESSED  
ACCESSORIES 34 / 600X600

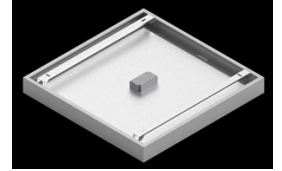
Index 19.3213.0073.34

Type BACKPANEL LED SURFACE  
ACCESSORIES 34 / 600X600

Index 19.3213.0076.34

Type BACKPANEL LED / RIM LED  
ZUBEHÖR MIT AUFHÄNGUNG  
1,5M / 600X600

Index 19.3213.0082.34

Type BACKPANEL COMPACT LED  
NASTROPOWA RAMKA  
ADAPTACYJNA 34 / 600X600

Index 19.3213.0083.34

Type BACKPANEL LED SURFACE  
ACCESSORIES BASIC 34 /  
600X600