

**Produkt:** BACKPANEL LED 4800 PLX EDD 34 IP20/44 840**Index:** 19.3213.0012.34

## Beschreibung

Innenbeleuchtung. Montageart: Einbau in Moduldecken sowie Gipskartondecken, direkte Montage an der Deckenkonstruktion und Aufbaumontage an Abhänger mittels Zubehör. Gehäuse aus Stahlblech. Farbe - RAL 9016 (weiß). Abmessungen: 596 x 596 x 34 mm. Abdeckung: PLX (PMMA opal). Der Wirkungsgrad des optischen Systems ist 89,57%. Abstrahlwinkel: (C0-C180) / (C90-C270) - 113,8° / 114,6°. Lichtquelle: LED. Farbtemperatur 4000 K. SDCM=3. CRI>80. Lebensdauer: 100000 h L80/B10. Leuchtenlichtstrom: 4450 lm. Gesamtleistungsaufnahme: 33,6 W. Leuchten Lichtausbeute: 132,4 lm/W. Vorschaltgerät: DIM DALI (EDD). Netzspannung 220..240 V, 50..60 Hz. Leistungsfaktor cosφ: . Belastbarkeit der Schaltung: 20 (B10), 30 (B16), 32 (C10), 52 (C16). Umgebungstemperatur: 5 ÷ 30° C. Schutzart: IP20/44. Stoßfestigkeitsgrad: IK04. Schutzklasse: II. Photobiologische Risikoklasse (IEC/EN 62471): RG0. Die Leuchte kann in CLO-Ausführung (Constant Lumen Output) hergestellt werden.

## Produktmerkmale

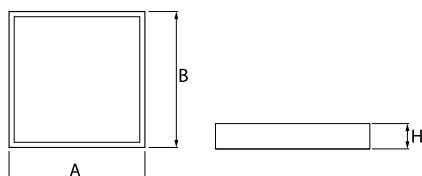
Kategorie	<b>Einbauleuchten</b>
Familie	<b>BACKPANEL LED</b>
Type	<b>BACKPANEL LED 4800 PLX EDD 34 IP20/44 840</b>
Index	<b>19.3213.0012.34</b>



## Technische Daten

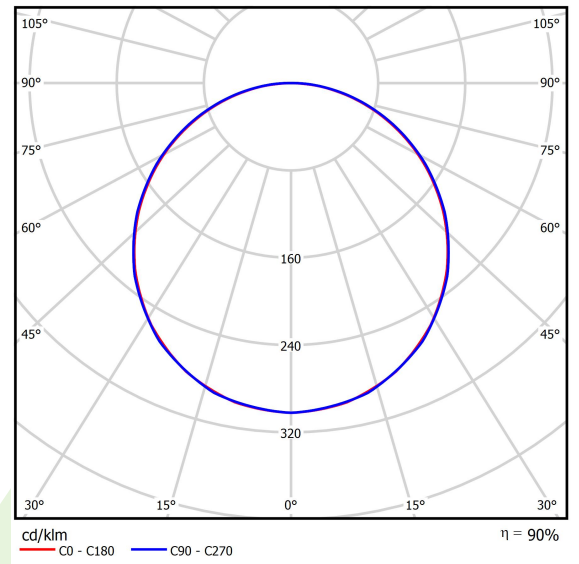
Lichtquelle	<b>LED</b>
LED-Lichtstrom [lm]	<b>4968</b>
LED-Leistung [W]	<b>29,8</b>
Leuchtenlichtstrom [lm]	<b>4450</b>
Gesamtleistungsaufnahme [W]	<b>33,6</b>
Leuchten Lichtausbeute [lm/W]	<b>132,4</b>
Farbtemperatur [K]	<b>4000</b>
CRI	<b>&gt;80</b>
SDCM (LED-Quellen)	<b>3</b>
Abstrahlwinkel [°]	<b>(C0-C180) / (C90-C270) - 113,8° / 114,6°</b>
Photobiologische Risikoklasse (IEC/EN 62471)	<b>RG0</b>
Schutzklasse	<b>II</b>
Schutzart	<b>IP20/44</b>
Netzspannung	<b>220..240 V, 50..60 Hz</b>
Lebensdauer [h]	<b>100000</b>
Lx/By	<b>L80/B10</b>
Umgebungstemperatur [°C]	<b>5 ÷ 30</b>
Betriebsgerät	<b>DIM DALI (EDD)</b>
Belastbarkeit der Schaltung	<b>20 (B10), 30 (B16), 32 (C10), 52 (C16)</b>

## Technische Daten



Montageart	<b>Einbau in Moduldecken sowie Gipskartondecken, direkte Montage an der Deckenkonstruktion und Aufbaumontage an Abhänger mittels Zubehör</b>
Leuchtenkörper	<b>Stahlblech</b>
Leuchtenfarbe	<b>RAL 9016 (weiß)</b>
Abdeckung	<b>PLX (PMMA opal)</b>
Stoßfestigkeitsgrad	<b>IK04</b>
Abmessungen [mm]	<b>596 x 596 x 34</b>

## Lichtverteilung

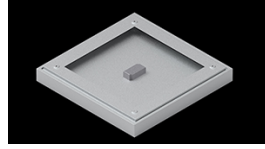


## Zubehör

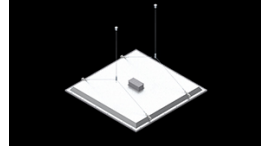
Index 19.3213.0079.34

Type BACKPANEL LED RECESSED  
ACCESSORIES 34 / 600X600

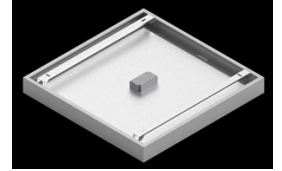
Index 19.3213.0073.34

Type BACKPANEL LED SURFACE  
ACCESSORIES 34 / 600X600

Index 19.3213.0076.34

Type BACKPANEL LED / RIM LED  
ZUBEHÖR MIT AUFHÄNGUNG  
1,5M / 600X600

Index 19.3213.0082.34

Type BACKPANEL COMPACT LED  
NASTROPOWA RAMKA  
ADAPTACYJNA 34 / 600X600

Index 19.3213.0083.34

Type BACKPANEL LED SURFACE  
ACCESSORIES BASIC 34 /  
600X600