

Produkt: BACKPANEL LED 4800 PLX EDD 34 IP20/44 830

Index: 19.3213.0011.34



Beschreibung

Innenbeleuchtung. Montageart: Einbau in Moduldecken sowie Gipskartondecken, direkte Montage an der Deckenkonstruktion und Aufbaumontage an Abhänger mittels Zubehör. Gehäuse aus Stahlblech. Farbe - RAL 9016 (weiß). Abmessungen: 596 x 596 x 34 mm. Gewicht 1,3 kg. Abdeckung: PLX (PMMA opal). Der Wirkungsgrad des optischen Systems ist 89,57%. Abstrahlwinkel: (C0-C180) / (C90-C270) - 113,8° / 114,6°. Lichtquelle: LED. Farbtemperatur 3000 K. SDCM=3. CRI>80. Lebensdauer: 100000 h L80/B10. Leuchtenlichtstrom: 4259 lm. Gesamtleistungsaufnahme: 33,6 W. Leuchten Lichtausbeute: 126,8 lm/W. Vorschaltgerät: DIM DALI (EDD). Netzspannung 220..240 V, 50..60 Hz. Leistungsfaktor cosφ: . Belastbarkeit der Schaltung: 20 (B10), 30 (B16), 32 (C10), 52 (C16). Umgebungstemperatur: 5 ÷ 30° C. Schutzart: IP20/44. Stoßfestigkeitsgrad: IK04. Schutzklasse: II. Photobiologische Risikoklasse (IEC/EN 62471): RG0. Die Leuchte kann in CLO-Ausführung (Constant Lumen Output) hergestellt werden.

Produktmerkmale

Kategorie	Einbauleuchten
Familie	BACKPANEL LED
Type	BACKPANEL LED 4800 PLX EDD 34 IP20/44 830
Index	19.3213.0011.34



Technische Daten

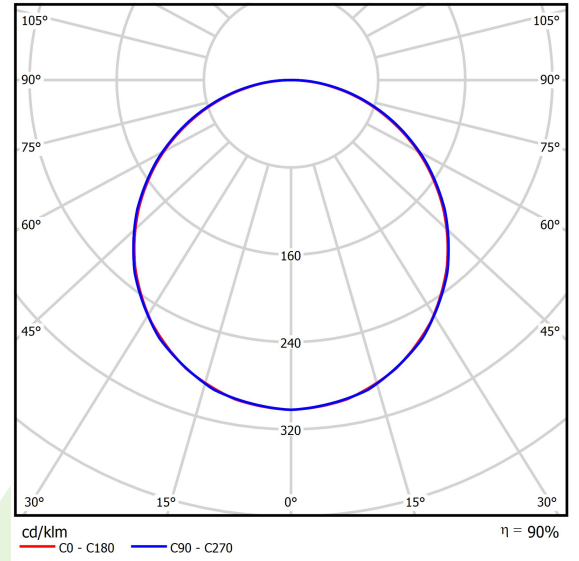
Lichtquelle	LED
LED-Lichtstrom [lm]	4755
LED-Leistung [W]	29,8
Leuchtenlichtstrom [lm]	4259
Gesamtleistungsaufnahme [W]	33,6
Leuchten Lichtausbeute [lm/W]	126,8
Farbtemperatur [K]	3000
CRI	>80
SDCM (LED-Quellen)	3
Abstrahlwinkel [°]	(C0-C180) / (C90-C270) - 113,8° / 114,6°
Photobiologische Risikoklasse (IEC/EN 62471)	RG0
Schutzklasse	II
Schutzart	IP20/44
Netzspannung	220..240 V, 50..60 Hz
Lebensdauer [h]	100000
Lx/By	L80/B10
Umgebungstemperatur [°C]	5 ÷ 30
Betriebsgerät	DIM DALI (EDD)
Belastbarkeit der Schaltung	20 (B10), 30 (B16), 32 (C10), 52 (C16)

Technische Daten



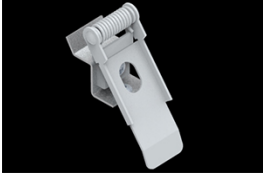
Montageart	Einbau in Moduldecken sowie Gipskartondecken, direkte Montage an der Deckenkonstruktion und Aufbaumontage an Abhänger mittels Zubehör
Leuchtenkörper	Stahlblech
Leuchtenfarbe	RAL 9016 (weiß)
Abdeckung	PLX (PMMA opal)
Stoßfestigkeitsgrad	IK04
Gewicht [kg]	1,3
Abmessungen [mm]	596 x 596 x 34

Lichtverteilung

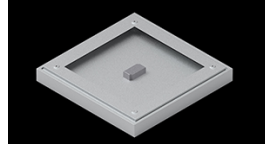


Zubehör

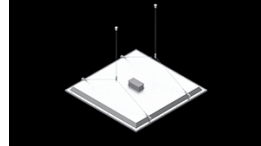
Index 19.3213.0079.34

Type BACKPANEL LED RECESSED
ACCESSORIES 34 / 600X600

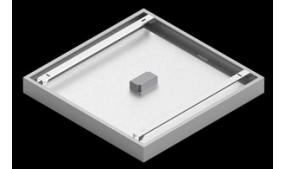
Index 19.3213.0073.34

Type BACKPANEL LED SURFACE
ACCESSORIES 34 / 600X600

Index 19.3213.0076.34

Type BACKPANEL LED / RIM LED
ZUBEHÖR MIT AUFHÄNGUNG
1,5M / 600X600

Index 19.3213.0082.34

Type BACKPANEL LED SURFACE
ACCESSORIES COMPACT 34 /
600X600

Index 19.3213.0083.34

Type BACKPANEL LED SURFACE
ACCESSORIES BASIC 34 /
600X600x70mm