

Produkt: BACKPANEL LED 5800 PLX E 34 IP20/44 830

Index: 19.3213.0017.34



Beschreibung

Innenbeleuchtung. Montageart: Einbau in Moduldecken sowie Gipskartondecken, direkte Montage an der Deckenkonstruktion und Aufbaumontage an Abhänger mittels Zubehör. Gehäuse aus Stahlblech. Farbe - RAL 9016 (weiß). Abmessungen: 596 x 596 x 34 mm. Gewicht 3,1 kg. Abdeckung: PLX (PMMA opal). Der Wirkungsgrad des optischen Systems ist 89,57%. Abstrahlwinkel: (C0-C180) / (C90-C270) - 113,8° / 114,6°. Lichtquelle: LED. Farbtemperatur 3000 K. SDCM=3. CRI>80. Lebensdauer: 100000 h L80/B10. Leuchtenlichtstrom: 4881 lm. Gesamtleistungsaufnahme: 40,2 W. Leuchten Lichtausbeute: 121,4 lm/W. Vorschaltgerät: Ein/Aus (E). Netzspannung 220..240 V, 50..60 Hz. Leistungsfaktor cosφ: . Belastbarkeit der Schaltung: 22 (B10), 35 (B16), 37 (C10), 59 (C16). Umgebungstemperatur: 5 ÷ 30° C. Schutzart: IP20/44. Stoßfestigkeitsgrad: IK04. Schutzklasse: II. Photobiologische Risikoklasse (IEC/EN 62471): RG0. Die Leuchte kann in CLO-Ausführung (Constant Lumen Output) hergestellt werden.

Produktmerkmale

| | |
|-----------|--|
| Kategorie | Einbauleuchten |
| Familie | BACKPANEL LED |
| Type | BACKPANEL LED 5800 PLX E 34 IP20/44 830 |
| Index | 19.3213.0017.34 |



Technische Daten

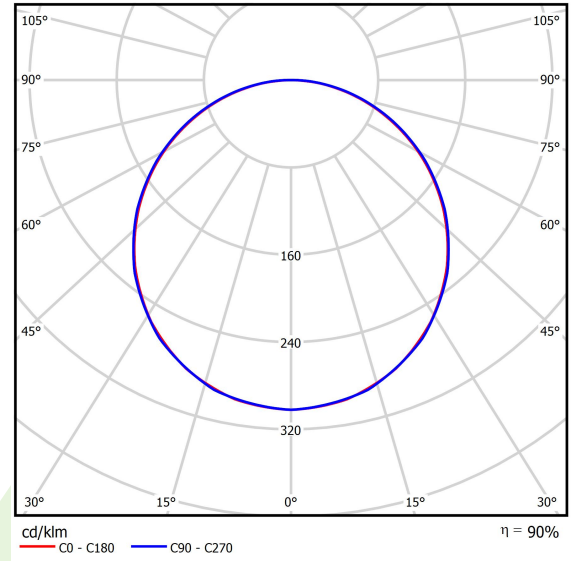
| | |
|--|---|
| Lichtquelle | LED |
| LED-Lichtstrom [lm] | 5449 |
| LED-Leistung [W] | 35,5 |
| Leuchtenlichtstrom [lm] | 4881 |
| Gesamtleistungsaufnahme [W] | 40,2 |
| Leuchten Lichtausbeute [lm/W] | 121,4 |
| Farbtemperatur [K] | 3000 |
| CRI | >80 |
| SDCM (LED-Quellen) | 3 |
| Abstrahlwinkel [°] | (C0-C180) / (C90-C270) - 113,8° / 114,6° |
| Photobiologische Risikoklasse (IEC/EN 62471) | RG0 |
| Schutzklasse | II |
| Schutzart | IP20/44 |
| Netzspannung | 220..240 V, 50..60 Hz |
| Lebensdauer [h] | 100000 |
| Lx/By | L80/B10 |
| Umgebungstemperatur [°C] | 5 ÷ 30 |
| Betriebsgerät | Ein/Aus (E) |
| Belastbarkeit der Schaltung | 22 (B10), 35 (B16), 37 (C10), 59 (C16) |

Technische Daten



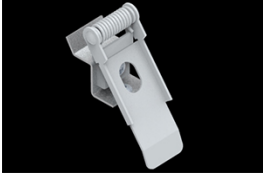
| | |
|---------------------|--|
| Montageart | Einbau in Moduldecken sowie Gipskartondecken, direkte Montage an der Deckenkonstruktion und Aufbaumontage an Abhänger mittels Zubehör |
| Leuchtenkörper | Stahlblech |
| Leuchtenfarbe | RAL 9016 (weiß) |
| Abdeckung | PLX (PMMA opal) |
| Stoßfestigkeitsgrad | IK04 |
| Gewicht [kg] | 3,1 |
| Abmessungen [mm] | 596 x 596 x 34 |

Lichtverteilung

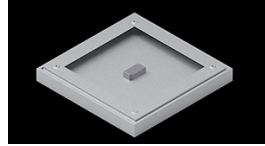


Zubehör

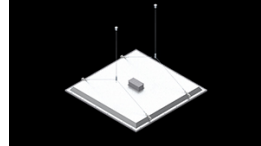
Index 19.3213.0079.34

Type BACKPANEL LED RECESSED
ACCESSORIES 34 / 600X600

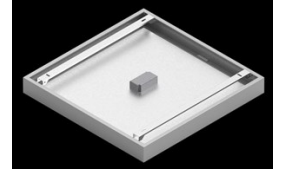
Index 19.3213.0073.34

Type BACKPANEL LED SURFACE
ACCESSORIES 34 / 600X600

Index 19.3213.0076.34

Type BACKPANEL LED / RIM LED
ZUBEHÖR MIT AUFHÄNGUNG
1,5M / 600X600

Index 19.3213.0082.34

Type BACKPANEL LED SURFACE
ACCESSORIES COMPACT 34 /
600X600

Index 19.3213.0083.34

Type BACKPANEL LED SURFACE
ACCESSORIES BASIC 34 /
600X600x70mm