

Produkt: BACKPANEL LED 4800 MICRO-PRM EDD 34 IP20/44 840

Index: 19.3213.0016.34



Beschreibung

Innenbeleuchtung. Montageart: Einbau in Moduldecken sowie Gipskartondecken, direkte Montage an der Deckenkonstruktion und Aufbaumontage an Abhänger mittels Zubehör. Gehäuse aus Stahlblech. Farbe - RAL 9016 (weiß). Abmessungen: 596 x 596 x 34 mm. Gewicht 1,7 kg. Abdeckung: Micro-PRM (mikroprismatische aus PMMA). Der Wirkungsgrad des optischen Systems ist 87,95%. Abstrahlwinkel: (C0-C180) / (C90-C270) - 88,8° / 88,2°. Lichtquelle: LED. Farbtemperatur 4000 K. SDCM=3. CRI>80. Lebensdauer: 100000 h L80/B10. Leuchtenlichtstrom: 4369 lm. Gesamtleistungsaufnahme: 33,6 W. Leuchten Lichtausbeute: 130 lm/W. Vorschaltgerät: DIM DALI (EDD). Netzspannung 220..240 V, 50..60 Hz. Leistungsfaktor cosφ: . Belastbarkeit der Schaltung: 20 (B10), 30 (B16), 32 (C10), 52 (C16). Umgebungstemperatur: 5 ÷ 30° C. Schutzart: IP20/44. Stoßfestigkeitsgrad: IK04. Schutzklasse: II. Photobiologische Risikoklasse (IEC/EN 62471): RG0. Die Leuchte kann in CLO-Ausführung (Constant Lumen Output) hergestellt werden.

Produktmerkmale

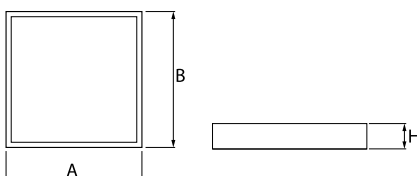
Kategorie	Einbauleuchten
Familie	BACKPANEL LED
Type	BACKPANEL LED 4800 MICRO-PRM EDD 34 IP20/44 840
Index	19.3213.0016.34



Technische Daten

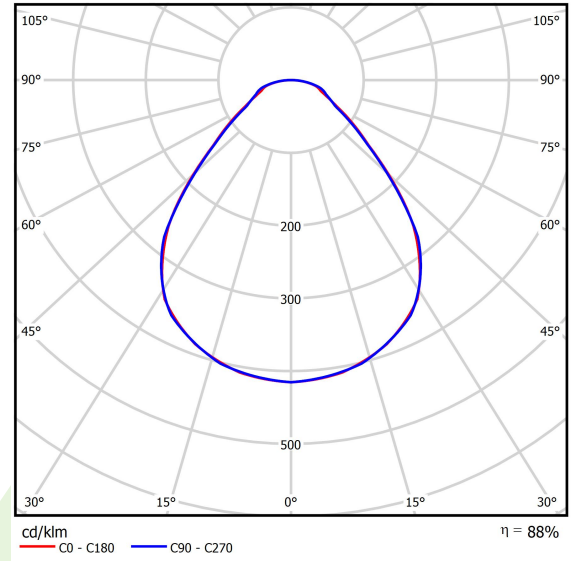
Lichtquelle	LED
LED-Lichtstrom [lm]	4968
LED-Leistung [W]	29,8
Leuchtenlichtstrom [lm]	4369
Gesamtleistungsaufnahme [W]	33,6
Leuchten Lichtausbeute [lm/W]	130
Farbtemperatur [K]	4000
CRI	>80
SDCM (LED-Quellen)	3
Abstrahlwinkel [°]	(C0-C180) / (C90-C270) - 88,8° / 88,2°
Photobiologische Risikoklasse (IEC/EN 62471)	RG0
Schutzklasse	II
Schutzart	IP20/44
Netzspannung	220..240 V, 50..60 Hz
Lebensdauer [h]	100000
Lx/By	L80/B10
Umgebungstemperatur [°C]	5 ÷ 30
Betriebsgerät	DIM DALI (EDD)
Belastbarkeit der Schaltung	20 (B10), 30 (B16), 32 (C10), 52 (C16)

Technische Daten



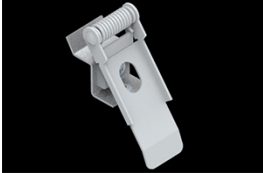
Montageart	Einbau in Moduldecken sowie Gipskartondecken, direkte Montage an der Deckenkonstruktion und Aufbaumontage an Abhänger mittels Zubehör
Leuchtenkörper	Stahlblech
Leuchtenfarbe	RAL 9016 (weiß)
Abdeckung	Micro-PRM (mikroprismatische aus PMMA)
Stoßfestigkeitsgrad	IK04
Gewicht [kg]	1,7
Abmessungen [mm]	596 x 596 x 34

Lichtverteilung

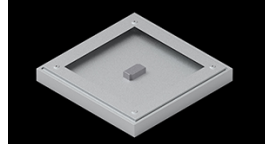


Zubehör

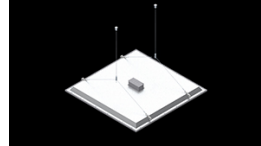
Index 19.3213.0079.34

Type BACKPANEL LED RECESSED
ACCESSORIES 34 / 600X600

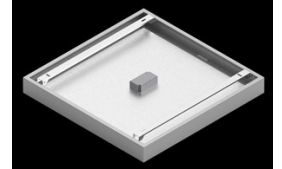
Index 19.3213.0073.34

Type BACKPANEL LED SURFACE
ACCESSORIES 34 / 600X600

Index 19.3213.0076.34

Type BACKPANEL LED / RIM LED
ZUBEHÖR MIT AUFHÄNGUNG
1,5M / 600X600

Index 19.3213.0082.34

Type BACKPANEL COMPACT LED
NASTROPOWA RAMKA
ADAPTACYJNA 34 / 600X600

Index 19.3213.0083.34

Type BACKPANEL LED SURFACE
ACCESSORIES BASIC 34 /
600X600