

Produkt: STREETPARK MINI LED COMPACT HE 8000 STREET-M E IP66 21 740

Indeks: 19.3251.0003.34



## Opis

Korpus wykonany z odlewu aluminiowego malowanego proszkowo farbą odporną na warunki atmosferyczne. Oprawa wyposażona w regulowany uchwyt dedykowany do montażu na słupach i wysięgnikach o średnicy zakończenia  $\varnothing$  48 mm. Stopień szczelności IP66. Przesłona to przezroczysta szyba hartowana. Dostępne temperatury barwowe: 4000 K. Istnieje możliwość zaprogramowania autonomicznej wielopoziomowej lub manualnej redukcji mocy pod konkretne potrzeby klienta, po zastosowaniu w oprawie specjalistycznego zasilacza.

## Informacje o produkcie

Kategoria	<b>Compact</b>
Rodzina	<b>STREETPARK MINI LED COMPACT</b>
Nazwa	<b>STREETPARK MINI LED COMPACT HE 8000 STREET-M E IP66 21 740</b>
Indeks	<b>19.3251.0003.34</b>

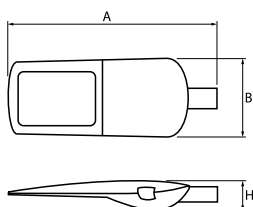


## Dane świetlne i elektryczne

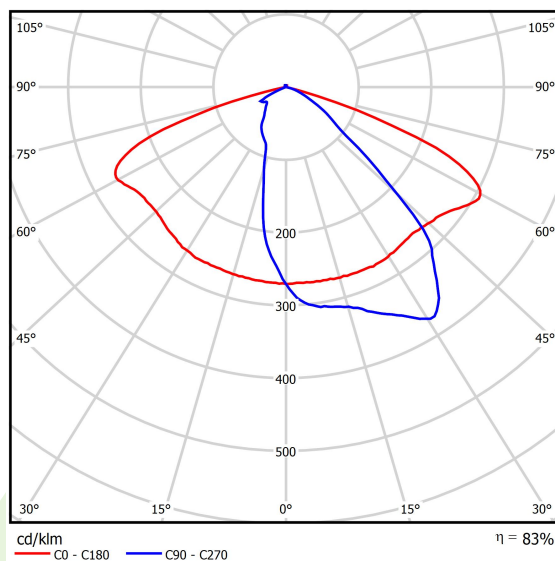
Typ źródła	<b>LED</b>
Strumień LED [lm]	<b>8090</b>
Moc LED [W]	<b>49</b>
Strumień oprawy [lm]	<b>6678</b>
Moc oprawy [W]	<b>55</b>
Skuteczność świetlna oprawy [lm/W]	<b>121,4</b>
Temperatura barwowa [K]	<b>4000</b>
CRI	<b>&gt;70</b>
Kąt rozsyłu światła [°]	<b>rozszył uliczny</b>
Klasa ochrony	<b>I</b>
Stopień szczelności	<b>IP66</b>
Zasilanie	<b>220..240 V, 50..60 Hz</b>
Żywotność LED [h]	<b>100000</b>
Lx/By	<b>L80/B10</b>
Temperatura otoczenia [°C]	<b>-40 ÷ 40</b>
Zasilacz elektroniczny	<b>standard (E)</b>
Współczynnik mocy cos $\varphi$	<b>&gt;0,95</b>
Obciążalność obwodów	<b>6 (B10), 10 (B16), 10 (C10), 17 (C16)</b>

## Dane mechaniczne

Montaż	<b>na słupach / wysięgnikach</b>
Materiał	<b>aluminium</b>
Kolor	<b>RAL 9006 (szary)</b>
Przesłona	<b>szyba hartowana transparentna</b>
Odporność mechaniczna	<b>IK09</b>
Wymiary [mm]	<b>507 x 209 x 144</b>



## Fotometria

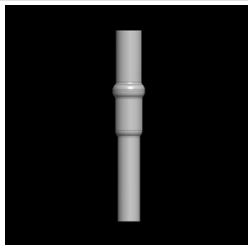


## Akcesoria

Indeks 50EL60/48X100

Nazwa Redukcja słupa 60/48x100 do oprawy

Zdjęcie



Indeks 19.3100.0001.21

Nazwa Pole Mounting Bracket for STREETPARK Fi 50

Zdjęcie



Indeks 19.3100.0002.21

Nazwa Pole Mounting Bracket for STREETPARK Fi 60

Zdjęcie

