

Produkt: STREETPARK S LED COMPACT HO 10000 SHM E IP66 22 757

Indeks: 19.3250.0003.22



Opis

Korpus wykonany z odlewu aluminiowego malowanego proszkowo farbą odporną na warunki atmosferyczne. Oprawa wyposażona w regulowany uchwyt dedykowany do montażu na słupach i wysięgnikach o średnicy zakończenia \varnothing 60 mm. Stopień szczelności IP66. Przesłona to przezroczysta szyba hartowana. Dostępne temperatury barwowe: 5700 K.

Informacje o produkcie

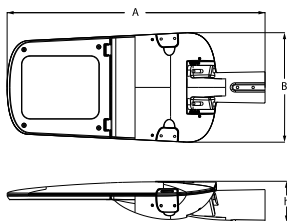
Kategoria	Compact
Rodzina	STREETPARK LED COMPACT
Nazwa	STREETPARK S LED COMPACT HO 10000 SHM E IP66 22 757
Indeks	19.3250.0003.22



Dane świetlne i elektryczne

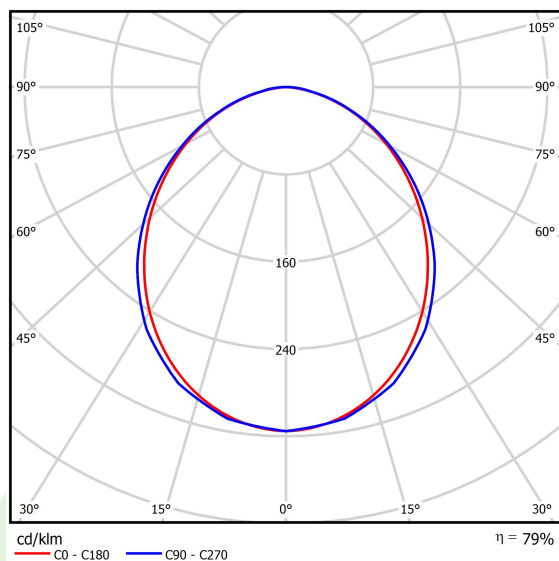
Typ źródła	LED
Strumień LED [lm]	11175
Moc LED [W]	76
Strumień oprawy [lm]	8808
Moc oprawy [W]	83
Skuteczność świetlna oprawy [lm/W]	106,1
Temperatura barwowa [K]	5700
CRI	>70
Kąt rozsyłu światła [°]	(C0-C180) / (C90-C270) - 98,8° / 102°
Klasa ochrony	I
Stopień szczelności	IP66
Zasilanie	220..240 V, 50..60 Hz
Żywotność LED [h]	100000
Lx/By	L80/B10
Temperatura otoczenia [°C]	-40 ÷ 40
Zasilacz elektroniczny	standard (E)
Współczynnik mocy cos φ	>0,95
Obciążalność obwodów	6 (B10), 10 (B16), 10 (C10), 17 (C16)

Dane mechaniczne



Montaż	na słupach / wysięgnikach
Materiał	aluminium
Kolor	RAL 9007 (ciemny szary)
Przesłona	SHM (szyba hartowana matowa)
Odporność mechaniczna	IK09
Wymiary [mm]	628 x 266 x 99

Fotometria



Akcesoria

Indeks 50ELR76/60

Nazwa REDUKTOR R76/60x100

Zdjęcie



Indeks 27LBD-REDUCTION LBD

Nazwa [A] STREETPARK pole reduction LBD-S05S & LBD-S05M

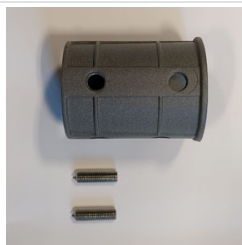
Zdjęcie



Indeks 6BW-M8X40DIN914

Nazwa WKREŃ M8x40 DIN 914 A2 DOCISKOWY NIERDZEWNY IMBUS Z KOŃCEM STOZKOWYM NA KLUCZ IMBUSOWY

Zdjęcie



Indeks 27LBD-Holder Fi76

Nazwa STREETPARK Holder Fi 76 mm, RAL7021

Zdjęcie



Indeks 27LBD-HOLDER FI35

Nazwa STREETPARK Holder Fi 35 mm (arm Fi32) , RAL7021

Zdjęcie



Indeks 19.3100.0001.21

Nazwa Pole Mounting Bracket for STREETPARK Fi 50

Zdjęcie



Indeks 19.3100.0002.21

Nazwa Pole Mounting Bracket for STREETPARK Fi 60

Zdjęcie

