

Produkt: STREETPARK S LED COMPACT HO 10000 SHM E IP66 22 757**Index:** 19.3250.0003.22

Beschreibung

Außenbeleuchtung. Montageart: Mastmontage. Gehäuse aus Aluminium. Farbe - RAL 9007 (dunkelgrau). Abmessungen: 628 x 266 x 99 mm. Abdeckung: SHM (gehärtetes mattes Glas). Der Wirkungsgrad des optischen Systems ist 78,82%. Abstrahlwinkel: (C0-C180) / (C90-C270) - 98,8° / 102°. Lichtquelle: LED. Farbtemperatur 5700 K. CRI>70. Lebensdauer: 100000 h L80/B10. Leuchtenlichtstrom: 8808 lm. Gesamtleistungsaufnahme: 83 W. Leuchten Lichtausbeute: 106,1 lm/W. Vorschaltgerät: Ein/Aus (E). Netzspannung 220..240 V, 50..60 Hz. Leistungsfaktor cosφ: >0,95. Belastbarkeit der Schaltung: 6 (B10), 10 (B16), 10 (C10), 17 (C16). Umgebungstemperatur: -40 ÷ 40° C. Schutzart: IP66. Stoßfestigkeitsgrad: IK09. Schutzklasse: I.

Produktmerkmale

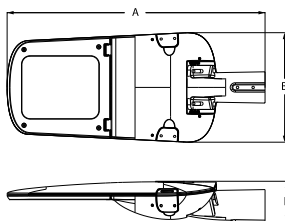
Kategorie	Compact
Familie	STREETPARK LED COMPACT
Type	STREETPARK S LED COMPACT HO 10000 SHM E IP66 22 757
Index	19.3250.0003.22



Technische Daten

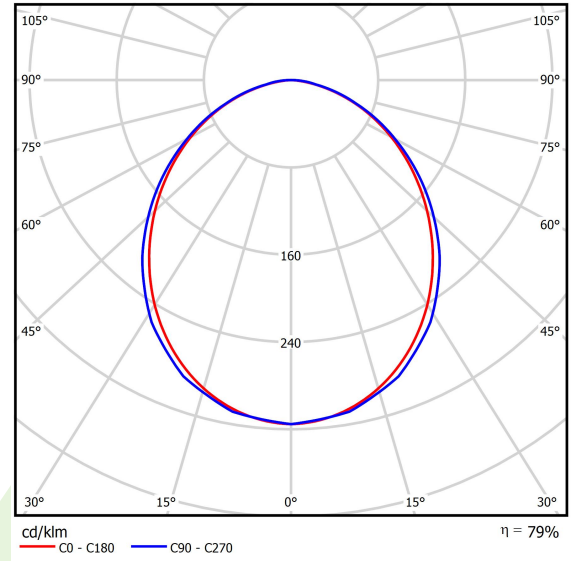
Lichtquelle	LED
LED-Lichtstrom [lm]	11175
LED-Leistung [W]	76
Leuchtenlichtstrom [lm]	8808
Gesamtleistungsaufnahme [W]	83
Leuchten Lichtausbeute [lm/W]	106,1
Farbtemperatur [K]	5700
CRI	>70
Abstrahlwinkel [°]	(C0-C180) / (C90-C270) - 98,8° / 102°
Schutzklasse	I
Schutzart	IP66
Netzspannung	220..240 V, 50..60 Hz
Lebensdauer [h]	100000
Lx/By	L80/B10
Umgebungstemperatur [°C]	-40 ÷ 40
Betriebsgerät	Ein/Aus (E)
Leistungsfaktor cos φ	>0,95
Belastbarkeit der Schaltung	6 (B10), 10 (B16), 10 (C10), 17 (C16)

Technische Daten



Montageart	Mastmontage
Leuchtenkörper	Aluminium
Leuchtenfarbe	RAL 9007 (dunkelgrau)
Abdeckung	SHM (gehärtetes mattes Glas)
Stoßfestigkeitsgrad	IK09
Abmessungen [mm]	628 x 266 x 99

Lichtverteilung



Zubehör

Index 50ELR76/60

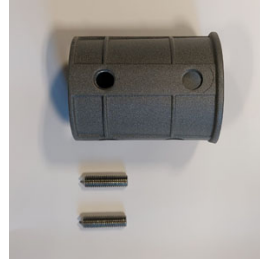
Type REDUKTOR R76/60x100



Index 27LBD-REDUCTION LBD

Type [A] STREETPARK pole reduction
LBD-S05S & LBD-S05M

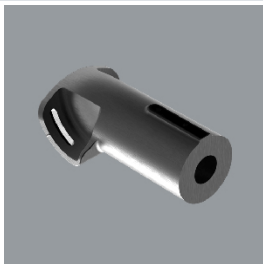
Index 6BW-M8X40DIN914

Type WKREĆ M8x40 DIN 914 A2
DOCISKOWY NIERDZEWNY
IMBUS Z KOŃCEM STOZKOWYM
NA KLUCZ IMBUSOWY

Index 27LBD-Holder Fi76

Type STREETPARK Holder Fi 76 mm,
RAL7021

Index 27LBD-HOLDER FI35

Type STREETPARK Holder Fi 35 mm
(arm Fi32) , RAL7021

Index 19.3100.0001.21

Type Pole Mounting Bracket for
STREETPARK Fi 50

Index 19.3100.0002.21

Type Pole Mounting Bracket for
STREETPARK Fi 60