

**Produkt:** STREETPARK S LED COMPACT HO 5000 SHM E IP66 22 757

**Index:** 19.3250.0001.22



## Beschreibung

Außenbeleuchtung. Montageart: Mastmontage. Gehäuse aus Aluminium. Farbe - RAL 9007 (dunkelgrau). Abmessungen: 628 x 266 x 99 mm. Abdeckung: SHM (gehärtetes mattes Glas). Der Wirkungsgrad des optischen Systems ist 78,82%. Abstrahlwinkel: (C0-C180) / (C90-C270) - 98,8° / 102°. Lichtquelle: LED. Farbtemperatur 5700 K. CRI>70. Lebensdauer: 100000 h L80/B10. Leuchtenlichtstrom: 4404 lm. Gesamtleistungsaufnahme: 42 W. Leuchten Lichtausbeute: 104,9 lm/W. Vorschaltgerät: Ein/Aus (E). Netzspannung 220..240 V, 50..60 Hz. Leistungsfaktor cosφ: >0,95. Belastbarkeit der Schaltung: 22 (B10), 35 (B16), 37 (C10), 59 (C16). Umgebungstemperatur: -40 ÷ 40° C. Schutzart: IP66. Stoßfestigkeitsgrad: IK09. Schutzklasse: I.

## Produktmerkmale

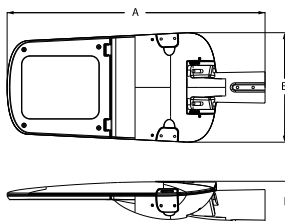
Kategorie	<b>Compact</b>
Familie	<b>STREETPARK LED COMPACT</b>
Type	<b>STREETPARK S LED COMPACT HO 5000 SHM E IP66 22 757</b>
Index	<b>19.3250.0001.22</b>



## Technische Daten

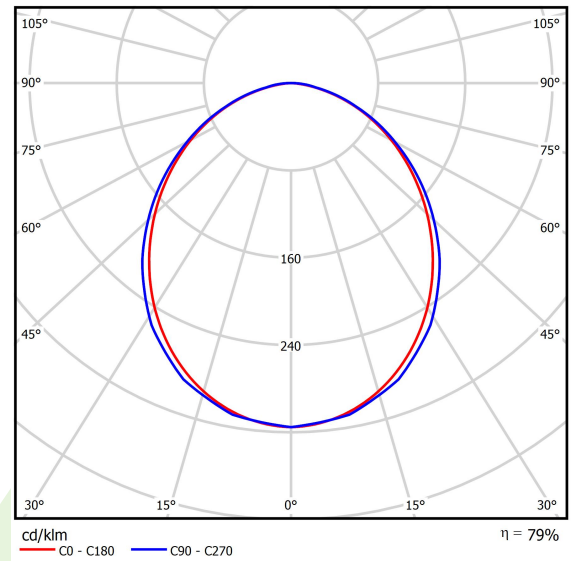
Lichtquelle	<b>LED</b>
LED-Lichtstrom [lm]	<b>5588</b>
LED-Leistung [W]	<b>38</b>
Leuchtenlichtstrom [lm]	<b>4404</b>
Gesamtleistungsaufnahme [W]	<b>42</b>
Leuchten Lichtausbeute [lm/W]	<b>104,9</b>
Farbtemperatur [K]	<b>5700</b>
CRI	<b>&gt;70</b>
Abstrahlwinkel [°]	<b>(C0-C180) / (C90-C270) - 98,8° / 102°</b>
Schutzklasse	<b>I</b>
Schutzart	<b>IP66</b>
Netzspannung	<b>220..240 V, 50..60 Hz</b>
Lebensdauer [h]	<b>100000</b>
Lx/By	<b>L80/B10</b>
Umgebungstemperatur [°C]	<b>-40 ÷ 40</b>
Betriebsgerät	<b>Ein/Aus (E)</b>
Leistungsfaktor cos φ	<b>&gt;0,95</b>
Belastbarkeit der Schaltung	<b>22 (B10), 35 (B16), 37 (C10), 59 (C16)</b>

## Technische Daten



Montageart	<b>Mastmontage</b>
Leuchtenkörper	<b>Aluminium</b>
Leuchtenfarbe	<b>RAL 9007 (dunkelgrau)</b>
Abdeckung	<b>SHM (gehärtetes mattes Glas)</b>
Stoßfestigkeitsgrad	<b>IK09</b>
Abmessungen [mm]	<b>628 x 266 x 99</b>

## Lichtverteilung



## Zubehör

Index 50ELR76/60

Type REDUKTOR R76/60x100



Index 27LBD-REDUCTION LBD

Type [A] STREETPARK pole reduction  
LBD-S05S & LBD-S05M

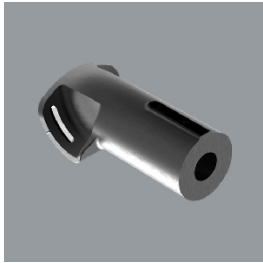
Index 6BW-M8X40DIN914

Type WKREĆ M8x40 DIN 914 A2  
DOCISKOWY NIERDZEWNY  
IMBUS Z KOŃCEM STOZKOWYM  
NA KLUCZ IMBUSOWY

Index 27LBD-Holder Fi76

Type STREETPARK Holder Fi 76 mm,  
RAL7021

Index 27LBD-HOLDER FI35

Type STREETPARK Holder Fi 35 mm  
(arm Fi32) , RAL7021

Index 19.3100.0001.21

Type Pole Mounting Bracket for  
STREETPARK Fi 50

Index 19.3100.0002.21

Type Pole Mounting Bracket for  
STREETPARK Fi 60