

**Produkt:** STREETPARK S LED COMPACT HO 10000 STREET-M E IP66 22 757**Indeks:** 19.3250.0004.22

## Opis

Korpus wykonany z odlewu aluminiowego malowanego proszkowo farbą odporną na warunki atmosferyczne. Oprawa wyposażona w regulowany uchwyt dedykowany do montażu na słupach i wysięgnikach o średnicy zakończenia  $\varnothing$  60 mm. Stopień szczelności IP66. Przesłona to przezroczysta szyba hartowana. Dostępne temperatury barwowe: 5700 K.

## Informacje o produkcie

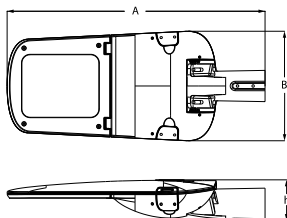
Kategoria	<b>Compact</b>
Rodzina	<b>STREETPARK LED COMPACT</b>
Nazwa	<b>STREETPARK S LED COMPACT HO 10000 STREET-M E IP66 22 757</b>
Indeks	<b>19.3250.0004.22</b>



## Dane świetlne i elektryczne

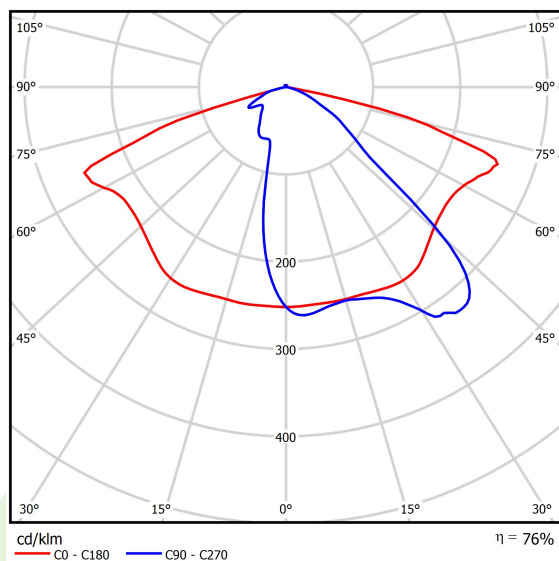
Typ źródła	<b>LED</b>
Strumień LED [lm]	<b>11175</b>
Moc LED [W]	<b>76</b>
Strumień oprawy [lm]	<b>8509</b>
Moc oprawy [W]	<b>83</b>
Skuteczność świetlna oprawy [lm/W]	<b>102,5</b>
Temperatura barwowa [K]	<b>5700</b>
CRI	<b>&gt;70</b>
Kąt rozsyłu światła [°]	<b>rozszył uliczny</b>
Klasa ochrony	<b>I</b>
Stopień szczelności	<b>IP66</b>
Zasilanie	<b>220..240 V, 50..60 Hz</b>
Żywotność LED [h]	<b>100000</b>
Lx/By	<b>L80/B10</b>
Temperatura otoczenia [°C]	<b>-40 ÷ 40</b>
Zasilacz elektroniczny	<b>standard (E)</b>
Współczynnik mocy $\cos \varphi$	<b>&gt;0,95</b>
Obciążalność obwodów	<b>6 (B10), 10 (B16), 10 (C10), 17 (C16)</b>

## Dane mechaniczne



Montaż	<b>na słupach / wysięgnikach</b>
Materiał	<b>aluminium</b>
Kolor	<b>RAL 9007 (ciemny szary)</b>
Przesłona	<b>szyba hartowana transparentna</b>
Odporność mechaniczna	<b>IK09</b>
Waga [kg]	<b>5</b>
Wymiary [mm]	<b>628 x 266 x 99</b>

Fotometria



## Akcesoria

Indeks 50ELR76/60

Nazwa REDUKTOR R76/60x100

Zdjęcie



Indeks 27LBD-REDUCTION LBD

Nazwa [A] STREETPARK pole reduction LBD-S05S & LBD-S05M

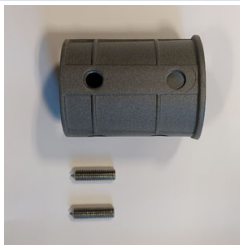
Zdjęcie



Indeks 6BW-M8X40DIN914

Nazwa WKRĘT M8x40 DIN 914 A2  
DOCISKOWY NIERDZEWNY  
IMBUS Z KOŃCEM  
STOZKOWYM NA KLUCZ  
IMBUSOWY

Zdjęcie



Indeks 27LBD-Holder Fi76

Nazwa STREETPARK Holder Fi 76 mm,  
RAL7021

Zdjęcie



Indeks 27LBD-HOLDER FI35

Nazwa STREETPARK Holder Fi 35 mm  
(arm Fi32) , RAL7021

Zdjęcie

